

第119回歯科医師国家試験（必修問題）

A1

在宅復帰を目指してリハビリテーションを行う施設はどれか。1つ選べ。

- a 介護医療院
- b 介護老人福祉施設
- c 介護老人保健施設
- d 介護療養型医療施設
- e 認知症高齢者グループホーム

A2

病原体が神経節に潜伏感染するのはどれか。1つ選べ。

- a 風疹
- b 帯状疱疹
- c 手足口病
- d ヘルパンギーナ
- e 流行性耳下腺炎

A3

水溶液として歯質脱灰能を有するのはどれか。1つ選べ。

- a MDP
- b MMA
- c HEMA
- d Bis-MEPP
- e DMAEMA

A4

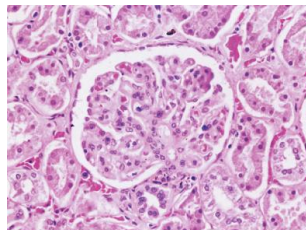
HbA1cについて正しいのはどれか。1つ選べ。

- a 心筋梗塞で低値を示す。
- b 尿を検体として用いる。
- c 空腹時に測定する必要がある。
- d 過去1～2か月の血糖状態を反映する。
- e Child-Pugh 分類の評価項目に含まれる。

A5

ある臓器のH-E染色組織像（別冊No.1）を別に示す。循環血液量の減少によって、この臓器から分泌されるのはどれか。1つ選べ。

- a レニン
- b メラトニン
- c カルシトニン
- d アルドステロン
- e プロラクチン（PRL）



A6

歯の変色がみられるのはどれか。1つ選べ。

- a Riga-Fede 病
- b 新生児メレナ
- c Turner 症候群
- d 第一第二総弓症候群
- e von Recklinghausen 病

A7

患者の人権尊重に寄与するのはどれか。2つ選べ。

- a 後発医薬品の普及
- b 医療費適正化計画の推進
- c セカンドオピニオンの推奨
- d インフォームド・アセントの普及
- e ライフステージに応じた保健目標の設定

A8

口腔機能精密検査の中で、咀嚼能力の評価に用いるのはどれか。1つ選べ。

- a 舌圧
- b 咬合圧
- c EAT-10
- d 残存歯数
- e グルコース溶出量

A9

地域保健活動に用いる標準的な質問票の一部を示す。

13	食事をかんで食べる時の状態はどれにあてはまりますか。	①何でもかんで食べることができる ②歯や歯ぐき、かみあわせなど気になる部分があり、かみにくいことがある ③ほとんどかめない
----	----------------------------	---

この質問票を用いるのはどれか。1つ選べ。

- a 介護保険法に基づく生活機能評価
- b 健康増進法に基づく歯周疾患検診
- c 母子保健法に基づく妊産婦健康診査
- d 労働安全衛生法に基づく特殊健康診断
- e 高齢者の医療の確保に関する法律に基づく特定健康診査

A10

齶蝕象牙質内層の特徴で正しいのはどれか。1つ選べ。

- a 裂隙の形成
- b 細管の明瞭化
- c 不透明層の存在
- d 顆粒状結晶の存在
- e 表層下脱灰の存在

第119回歯科医師国家試験（必修問題）

A11

男性の放射線診療従事者が、個人モニタリングでガラスバッジ線量計を装着する部位はどれか。1つ選べ。

- a 胸部
- b 頸部
- c 肩部
- d 腹部
- e 腰部

A12

アモキシシリン水和物で生じる副作用はどれか。1つ選べ。

- a 難聴
- b 貧血
- c 眼圧亢進
- d 味覚障害
- e 多形滲出性紅斑

A13

学校歯科健康診断の顎関節の検査で、「1」はどれか。

1つ選べ。

- a 要観察
- b 要注意
- c 要治療
- d 異常なし
- e 要精密検査

A14

混合歯列期に起こるのはどれか。1つ選べ。

- a 大泉門の閉鎖
- b 小泉門の閉鎖
- c 蝶篩骨軟骨結合の癒合
- d 蝶形骨間軟骨結合の癒合
- e 蝶後頭軟骨結合の癒合

A15

Digitalization in dentistry has been rapidly progressing with a technological innovation of dental CAD/CAM system. CAD/CAM is an abbreviation for Computer Aided () /Computer Aided Manufacturing.

()に入るのはどれか。1つ選べ。

- a Data
- b Design
- c Device
- d Direction
- e Digitizing

A16

矯正歯科治療における診断でローアングルの特徴はどれか。1つ選べ。

- a 下顎角の狭小
- b 咬合力の減少
- c 下顔面高の過大
- d オーバーバイトの減少
- e 下顎下縁平面の急傾斜

A17

局所麻酔直後に顔面蒼白および振戦を認めた。

まず行うのはどれか。1つ選べ。

- a 胸骨圧迫
- b 意識の確認
- c 呼吸の確認
- d 脈拍の触知
- e 静脈路の確保

A18

プロトロンビンからトロンビンの変換に必要なのはどれか。1つ選べ。

- a H^+
- b K^+
- c Cl^-
- d Na^+
- e Ca^{2+}

A19

障害によって嚙声を生じるのはどれか。1つ選べ。

- a 三叉神経
- b 舌咽神経
- c 迷走神経
- d 副神経
- e 舌下神経

A20

必須アミノ酸はどれか。1つ選べ。

- a バリン
- b グリシン
- c チロシン
- d グルタミン酸
- e アスパラギン酸

第119回歯科医師国家試験（必修問題）

B1

セファロ分析の距離計測項目のうち、舌突出癖によって値が変化するのはいずれか。1つ選べ。

- a N-S
- b S-Ba
- c N-Me
- d Go-Me
- e ANS-PNS

B2

唾液腺に由来するのはどれか。1つ選べ。

- a 頬皮嚢胞
- b 鼻歯槽嚢胞
- c 甲状舌管嚢胞
- d 鼻口蓋管嚢胞
- e Blandin-Nuhn嚢胞

B3

神経細胞の老化によって細胞内で増加するのはどれか。

1つ選べ。

- a キネシン
- b Nissl小体
- c アズール顆粒
- d リポフスチン顆粒
- e ニューロフィラメント

B4

患者への説明によって、患者が治療方針を理解積極的に治療に参加するようになるのはどれか。1つ選べ。

- a アウトカム
- b アドヒアランス
- c エンパワメント
- d リビングウィル
- e コンプライアンス

B5

針刺し創部の洗浄後の消毒に用いるのはどれか。2つ選べ。

- a グルタラール
- b ポビドンヨード
- c 消毒用エタノール
- d 次亜塩素酸ナトリウム
- e クロルヘキシジングルコン酸塩

B6

MID〈Minimal Intervention Dentistry〉における齲蝕のマネジメントで正しいのはどれか。1つ選べ。

- a 歯髄保存療法の実施
- b 齲蝕象牙質内層の除去
- c 齲蝕病変の活動性評価
- d 表層下脱灰病変の除去
- e 窩洞外形の自浄域への設置

B7

病原体関連分子パターンを認識する受容体はどれか。1つ選べ。

- a 補体受容体
- b B細胞受容体
- c T細胞受容体
- d Toll様受容体〈TLR〉
- e サイトカイン受容体

B8

医薬部外品の歯磨剤に歯周病予防を目的として配合される薬用成分はどれか。1つ選べ。

- a 硝酸カリウム
- b トラネキサム酸
- c アルギン酸ナトリウム
- d ピロリン酸カルシウム
- e ポリエチレングリコール

B9

歯肉炎の病態で正しいのはどれか。1つ選べ。

- a 歯周膿瘍
- b 歯肉退縮
- c 付着の喪失
- d 歯根膜腔拡大
- e ポケット形成

B10

要介護高齢者の介護サービス計画を作成するのはどれか。

1つ選べ。

- a 医師
- b 介護福祉士
- c 社会福祉士
- d 訪問介護員
- e 介護支援専門員

第119回歯科医師国家試験（必修問題）

B11

ある患者の血液検査の結果の一部を表に示す。

血液検査所見

血小板数	出血時間	PT	APTT
正常	正常	正常	延長

PT：プロトロンビン時間

APTT：活性化部分トロンボプラスチン時間

考えられるのはどれか。1つ選べ。

- a 血友病
- b 再生不良性貧血
- c von Willebrand病
- d 播種性血管内凝固症候群
- e 特発性血小板減少性紫斑病

B12

感染性廃棄物とバイオハザードマークの色の組合せで正しいのはどれか。1つ選べ。

- a 血液 ————— 黄色
- b メス ————— オレンジ色
- c 注射針 ————— 黄色
- d 縫合糸 ————— 赤色
- e 止血に使用したガーゼ ——— 赤色

B13

温度変化によって硬化する非弾性印象材はどれか。

1つ選べ。

- a 寒天印象材
- b アルジネート印象材
- c シリコンゴム印象材
- d 酸化亜鉛ユージノール印象材
- e モデリングコンパウンド印象材

B14

閉口筋にある筋紡錘を支配する感覚神経の細胞体があるのはどれか。1つ選べ。

- a 三叉神経上核
- b 三叉神経運動核
- c 三叉神経主感覚核
- d 三叉神経脊髄路核
- e 三叉神経中脳路核

B15

咬耗の原因となるのはどれか。2つ選べ。

- a ブラキシズム
- b フッ化物での洗口
- c 強圧でのブラッシング
- d 頻回な部分床義歯の着脱
- e 対合関係にあるモノリシックジルコニアクラウンの研磨不良

B16

口内法エックス線撮影において、小児と成人で変更するのはどれか。2つ選べ。

- a 照射時間
- b 照射筒の長さ
- c 焦点の大きさ
- d ろ過板の厚さ
- e 検出器の大きさ

B17

口腔内で特殊粘膜に覆われるのはどれか。1つ選べ。

- a 頬
- b 歯肉
- c 舌縁
- d 舌背
- e 硬口蓋

B18

AEDについて正しいのはどれか。1つ選べ。

- a 心静止に有効である。
- b 小児には使用できない。
- c 使用は医療従事者に限られる。
- d 心電図解析中は胸骨圧迫を中断する。
- e 心臓ペースメーカー装着患者への使用を避ける。

B19

アミノ酸の代謝産物を反映する検査項目はどれか。

1つ選べ。

- a FBS
- b LDH
- c 尿素窒素
- d クレアチニン
- e 直接ビリルビン

第119回歯科医師国家試験（必修問題）

B20

哺乳齲蝕の初発部位はどれか。1つ選べ。

- a 上顎乳前歯唇側面
- b 上顎乳前歯口蓋面
- c 下顎乳前歯唇側面
- d 下顎乳前歯舌側面
- e 下顎乳臼歯咬合面

C1

永久歯歯根吸収の原因となり得るのはどれか。

1つ選べ。

- a 隣接する埋伏歯
- b 歯肉の線維性肥厚
- c 隣在歯の骨性癒着
- d 乳歯歯根の吸収不全
- e 乳歯萌出方向の異常

C2

トリプシン様プロテアーゼを産生するのはどれか。

1つ選べ。

- a *Tannerella forsythia*
- b *Prevotella intermedia*
- c *Fusobacterium nucleatum*
- d *Corynebacterium matruchotii*
- e *Aggregatibacter actinomycetemcomitans*

C3

高齢者に認められるのはどれか。1つ選べ。

- a 体液量の増加
- b 体脂肪率の増加
- c 消化管運動の亢進
- d 糸球体濾過量の増加
- e 血清アルブミン濃度の増加

C4

高齢者で低栄養状態を疑う体重減少はどれか。2つ選べ。

- a 1週間で0.5%
- b 1か月で3%
- c 3か月で7.5%
- d 6か月で10%
- e 1年で10%

C5

脳卒中による障害を改善する訓練が該当するのはどれか。1つ選べ。

- a グリーフケア
- b バリアフリー
- c リハビリテーション
- d ハイリスクアプローチ
- e プライマリ・ヘルスケア

C6

回復体位の目的はどれか。1つ選べ。

- a 血圧の回復
- b 自発呼吸の再開
- c 意識レベルの回復
- d 上気道閉塞の防止
- e 胃内容物の逆流防止

C7

刺激なしで覚醒しているが、自分の名前や生年月日が言えない意識レベルはどれか。1つ選べ。

- a JCS I - 1
- b JCS I - 2
- c JCS I - 3
- d JCS II - 10
- e JCS II - 20

C8

一次的止血法はどれか。1つ選べ。

- a 圧迫法
- b 結紮法
- c 焼灼法
- d 捻転法
- e 縫合法

C9

下顎右側乳犬歯の早期喪失で生じるのはどれか。1つ選べ。

- a 鞍状歯列弓
- b 下顎歯列正中の右方偏位
- c 下顎右側側切歯の近心傾斜
- d 後継永久歯萌出余地の拡大
- e 下顎右側第一小臼歯の遠心傾斜

第119回歯科医師国家試験（必修問題）

C10

薬物と副作用の組合せで正しいのはどれか。1つ選べ。

- a ビタミン B₁₂製剤 ————— 味覚異常
- b 抗ヘルペスウイルス薬 ————— 顎骨壊死
- c ピリミジン代謝拮抗薬 ————— 口腔粘膜炎
- d イミダゾール系抗真菌薬 ————— 歯の変色
- e ニューキノロン系抗菌薬 ————— 歯肉肥大

C11

副交感神経活動の亢進によって起こるのはどれか。

1つ選べ。

- a 瞳孔の散大
- b 心拍数の増加
- c 唾液分泌の促進
- d 気管支平滑筋の弛緩
- e 副腎髄質からのホルモン分泌の促進

C12

口腔健康管理は、（ ）、口腔衛生管理および口腔ケアで構成される。

（ ）に入る語句はどれか。1つ選べ。

- a 栄養管理
- b 義歯管理
- c 周術期管理
- d 齲蝕予防管理
- e 口腔機能管理

C13

矯正歯科治療での歯の移動に影響を及ぼすのはどれか。

1つ選べ。

- a アセトアミノフェン
- b アンピシリン水和物
- c ジフェンヒドラミン塩酸塩
- d クロルフェニラミンマレイン酸塩
- e ロキソプロフェンナトリウム水和物

C14

歯科医師免許の取消しを規定するのはどれか。1つ選べ。

- a 刑法
- b 医療法
- c 健康保険法
- d 歯科医師法
- e 地域保健法

C15

Gracey型キュレットについて正しいのはどれか。1つ選べ。

- a 刃部を両側に持つ。
- b 研磨後の刃部は線状に光が反射する。
- c 研磨後の刃部はテストスティック表面を滑る。
- d 第1シャンクに対するフェイスの角度は70°である。
- e 刃部の形態はトウの先端を頂点とする二等辺三角形である。

C16

味細胞において、甘味物質が結合するのはどれか。

1つ選べ。

- a 細胞内受容体
- b 酵素共役型受容体
- c H⁺-Na⁺交換輸送体
- d Gタンパク質共役型受容体
- e イオンチャンネル内臓型受容体

C17

病診連携として病院が地域の診療所のかかりつけ歯科医師に依頼するのはどれか。1つ選べ。

- a 特定保健指導
- b 周術期の口腔機能管理
- c 感染制御チーム〈ICT〉の活動
- d 3歳児歯科健康診査の結果に基づく歯科保健指導
- e 介護予防事業における口腔機能の向上プログラムの実施

C18

頬粘膜腫瘍の摘出物のH-E染色病理組織像（別冊No.1）を別に示す。

認められる所見はどれか。1つ選べ。

- a 潰瘍
- b 出血
- c 石灰化物
- d 膿瘍形成
- e 結合組織増生

第119回歯科医師国家試験（必修問題）

C19

口呼吸が原因で認められるのはどれか。1つ選べ。

- a 舌の圧痕
- b 歯肉クレフト
- c フェストウーン
- d アブフラクション
- e テンションリッジ

C20

BI〈Barthel Index〉で評価される日常生活動作はどれか。1つ選べ。

- a 買い物
- b 着替え
- c 食事の準備
- d 家計簿の記録
- e 電車での移動

D1

習慣性口呼吸を伴う小児でみられるのはどれか。2つ選べ。

- a 低位舌
- b 鼻唇角の開大
- c 上顎歯列弓の開大
- d 下顎骨の後下方回転
- e 下顎切歯の舌側傾斜

D2

アドレナリン含有2%リドカイン塩酸塩によって症状が悪化するのはどれか。1つ選べ。

- a 緑内障
- b 気管支喘息
- c 消化性潰瘍
- d 鉄欠乏性貧血
- e 甲状腺機能亢進症

D3

全身状態評価と検査項目との組合せで正しいのはどれか。1つ選べ。

- a 肝機能 ————— クレアチニンクリアランス〈CCr〉
- b 心機能 ————— 脳性ナトリウム利尿ペプチド〈BNP〉
- c 腎機能 ————— 遊離サイロキシン〈FT₄〉
- d 耐糖能 ————— PT-INR
- e 血液凝固能 ————— ASO

D4

内分泌器官とその機能低下によって生じる疾患の組合せで正しいのはどれか。1つ選べ。

- a 下垂体 ————— Cushing 病
- b 甲状腺 ————— Basedow 病
- c 副甲状腺 ————— クレチン病
- d 副腎皮質 ————— Addison 病
- e 副腎髄質 ————— 褐色細胞腫

D5

医療法に定める地域医療支援病院について正しいのはどれか。1つ選べ。

- a 救急医療を提供する。
- b 厚生労働大臣が承認する。
- c 高度の医療技術を開発する。
- d 特定臨床研究に関する研修を行う。
- e 三次医療圏を単位として整備を行う。

D6

上顎左側前歯部の口内法エックス線画像（別冊 No. 1）を別に示す。

矢印で示すのはどれか。1つ選べ。

- a 鼻腔
- b 上顎洞
- c 切歯管
- d 前鼻棘
- e 鼻涙管

D7

菌交代現象によって生じるのはどれか。1つ選べ。

- a 腸結核
- b 偽膜性腸炎
- c クローン病
- d 潰瘍性大腸炎
- e 急性感染性胃腸炎

D8

() provides volumetric data that can be reformatted to display multidimensional images with ionizing radiation.

- a Ultrasonography
- b Panoramic radiography
- c Intra-oral radiography
- d Magnetic resonance radiography
- e Cone beam computed tomography

第119回歯科医師国家試験（必修問題）

D9

Hellman の歯齢で顎間空隙がみられるのはどれか。

1つ選べ。

- a I A期
- b I C期
- c II A期
- d II C期
- e III A期

D10

システムティックレビューについて正しいのはどれか。

1つ選べ。

- a 観察研究は対象外である。
- b 診療ガイドラインに使用される。
- c 論文を無作為抽出して評価する。
- d 倫理審査委員会の事前承認が必須である。
- e 国際的な品質マネジメントシステムの基準である。

D11

リボソーム RNA が合成されるのはどれか。1つ選べ。

- a 核小体
- b 小胞体
- c ゴルジ装置
- d リソソーム
- e ミトコンドリア

D12

嚥下時に食道入口部を開大させる動作はどれか。1つ選べ。

- a 口唇閉鎖
- b 喉頭の挙上
- c 鼻咽腔閉鎖
- d 舌尖と口蓋の接触
- e 上咽頭収縮筋の収縮

D13

待機的診断法が適応となるのはどれか。1つ選べ。

- a 上行性歯髄炎
- b 急性化膿性歯髄炎
- c 急性単純性歯髄炎
- d 慢性潰瘍性歯髄炎
- e 慢性増殖性歯髄炎

D14

Eichner の分類C 3症例における顔貌の特徴はどれか。

1つ選べ。

- a 浅い鼻唇溝
- b 口角の下垂
- c 口唇の突出
- d 赤唇の肥厚
- e 人中の明瞭化

D15

ヘルスプロモーションの活動で最も重視されるのはどれか。1つ選べ。

1つ選べ。

- a 医薬品の備蓄
- b 専門医の養成
- c 病診連携の推進
- d 検診による疾患の早期発見
- e 健康教育による行動変容の支援

D16

標準予防策 (standard precaution) に基づく院内感染の予防で適切なのはどれか。1つ選べ。

- a 滅菌手袋の着用
- b 歯周プローブの滅菌
- c HEPA フィルターによる排気
- d 陰圧個室における患者の管理
- e 患者の集団隔離 (コホーティング)

D17

回転切削工具の直径 (mm) と回転速度 (rpm) の組合せで周速が最も大きいのはどれか。1つ選べ。

- a 1 ——— 15,000
- b 2 ——— 10,000
- c 4 ——— 8,000
- d 5 ——— 6,000
- e 6 ——— 4,000

D18

球麻痺患者にみられる摂食嚥下障害の特徴はどれか。

1つ選べ。

- a 舌の不随意運動
- b 嚥下反射の遅延
- c 患側の舌の知覚過敏
- d 食道入口部の閉鎖不全
- e 舌骨上筋群の緊張亢進

第119回歯科医師国家試験（必修問題）

D19

HBVの不活化に有用な消毒薬はどれか。1つ選べ。

- a イソプロパノール
- b 消毒薬エタノール
- c 次亜塩素酸ナトリウム
- d ベンザルコニウム塩化物
- e クロルヘキシジングルコン酸塩

D20

歯の変色の原因はどれか。1つ選べ。

- a 食用色素
- b ヘモグロビン
- c ポリフェノール
- d フッ化ジアミン銀
- e ストレプトマイシン硫酸塩