

スター精密製 小型プリンター 初期化手順集

各製品マニュアルより初期化手順のみを抜粋
第 1 版

作成者	スターマーケティングジャパン株式会社
作成日	2024年4月19日
最終更新日	2024年4月19日

目次並びに、本文内の[マニュアルリンク](#)はクリックすることでリンク先へジャンプすることができます。

目次

スター精密製 小型プリンター 初期化手順集.....	1
目次.....	2
注意事項.....	2
サーマルプリンター.....	3
mC-Print3.....	3
mC-Print2.....	4
mPOP.....	5
mC-Label3.....	6
TSP100III.....	7
TSP700II / TSP800II.....	8
TSP650II.....	9
FVP10.....	10
カードリーダーライター.....	11
TCP300II / TCP400II (Ethernet インターフェイス).....	11
周辺機器.....	12
MCW10 Wireless LAN Unite.....	12

注意事項

▲ 初期化中にプリンターの電源を切らないでください。初期化が正しく完了しません。
途中で操作を間違えた場合は、初期化が完了するまで待ってからはじめからやりなおしてください。

▲ モバイルプリンターには通信設定の初期化機能がないため、本手順書には記載していません。

サーマルプリンター

mC-Print3

以下内容は [mC-Print3 オンラインマニュアル](#)にてよりわかりやすく図示されております。

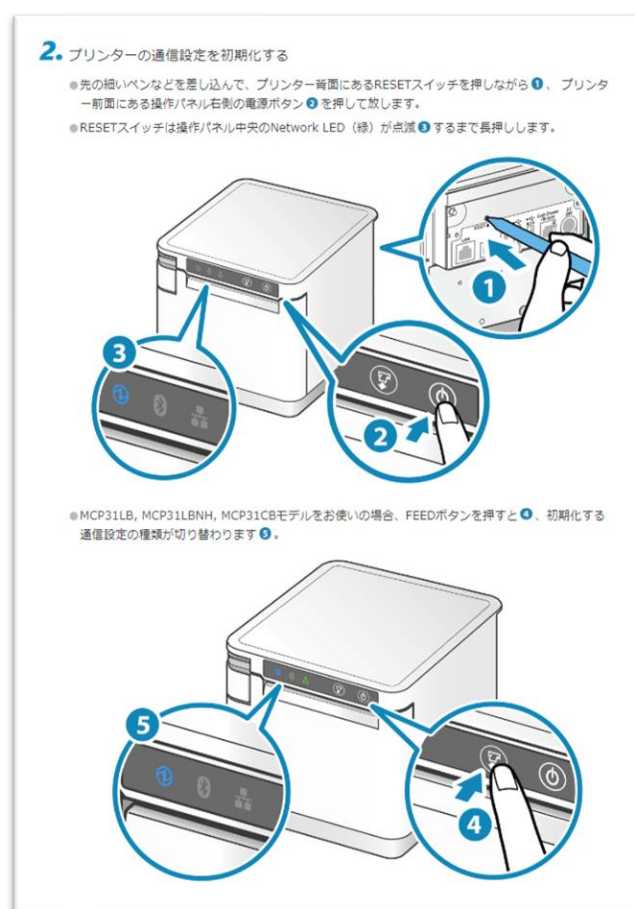
下記手順でプリンターのネットワーク設定、Bluetooth 設定をご購入時の設定に戻すことができます。

<Bluetooth 設定の初期化>

- 1) 電源を OFF にしてください。
- 2) 先の細いペンなどを差し込んで、背面にある Reset スイッチを押したまま、電源を投入してください。
- 3) プリンター前面にある Network LED (緑) が点滅するのを確認し、Reset スイッチを放してください。
- 4) 前面にある Feed ボタンを短く1度プッシュすると Bluetooth LED (青) が点滅することを確認してください。
- 5) 前面にある Feed ボタンを約2秒長押ししてください。
- 6) プリンターリセットがかかり初期化が完了します。
- 7) 本機の電源を切り、Bluetooth 接続していた機器から本機の接続情報を削除してください。

<ネットワーク設定の初期化>

- 1) 電源を OFF にしてください。
- 2) 先の細いペンなどを差し込んで、背面にある Reset スイッチを押したまま、電源を投入してください。
- 3) プリンター前面にある Network LED (緑) が点滅するのを確認し、Reset スイッチを放してください。
- 4) プリンター前面にある Feed ボタンを約2秒長押ししてください。
- 5) プリンターリセットがかかり初期化が完了します。



オンラインマニュアルより一部抜粋

mC-Print2

以下内容は [mC-Print2 オンラインマニュアル](#)にてよりわかりやすく図示されております。

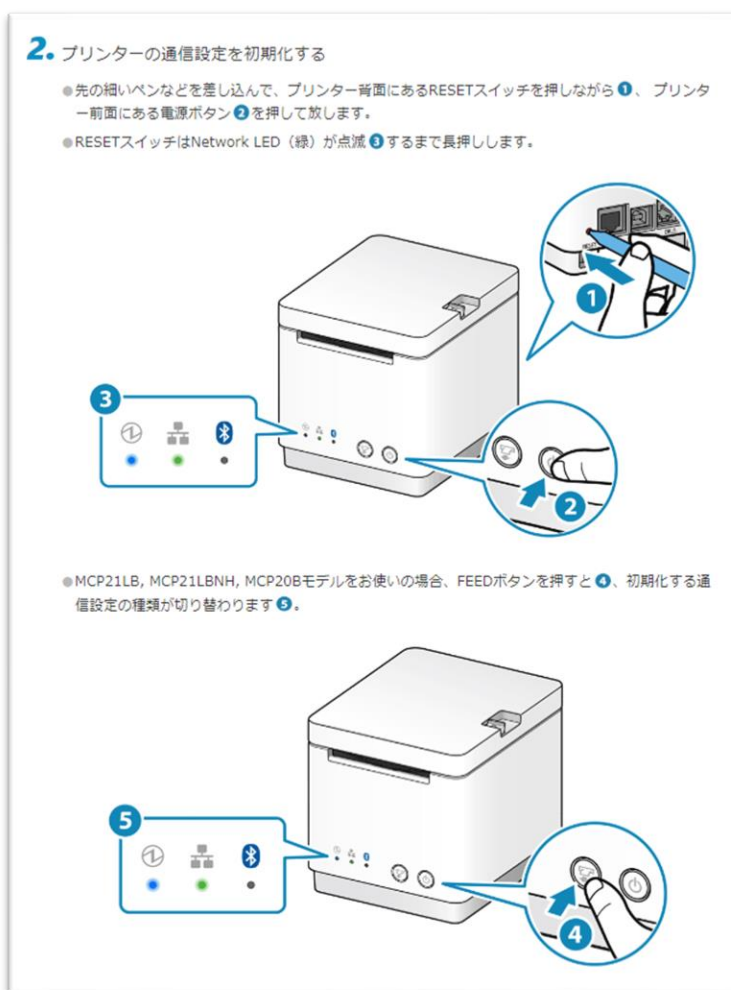
下記手順でプリンターのネットワーク設定、Bluetooth 設定をご購入時の設定に戻すことができます。

<Bluetooth 設定の初期化>

- 1) 電源を OFF にしてください。
- 2) 先の細いペンなどを差し込んで、背面にある Reset スイッチを押したまま、電源を投入してください。
- 3) プリンター前面にある Network LED (緑) が点滅するのを確認し、Reset スイッチを放してください。
- 4) 前面にある Feed ボタンを短く1度プッシュすると Bluetooth LED (青) が点滅することを確認してください。
- 5) 前面にある Feed ボタンを約2秒長押ししてください。
- 6) プリンターリセットがかかり初期化が完了します。
- 7) 本機の電源を切り、Bluetooth 接続していた機器から本機の接続情報を削除してください。

<ネットワーク設定の初期化>

- 1) 電源を OFF にしてください。
- 2) 先の細いペンなどを差し込んで、背面にある Reset スイッチを押したまま、電源を投入してください。
- 3) プリンター前面にある Network LED (緑) が点滅するのを確認し、Reset スイッチを放してください。
- 4) プリンター前面にある Feed ボタンを約2秒長押ししてください。
- 5) プリンターリセットがかかり初期化が完了します。



オンラインマニュアルより一部抜粋

mPOP

以下内容は [mPOP オンラインマニュアル](#)にてよりわかりやすく図示されております。

<Bluetooth 設定の初期化>

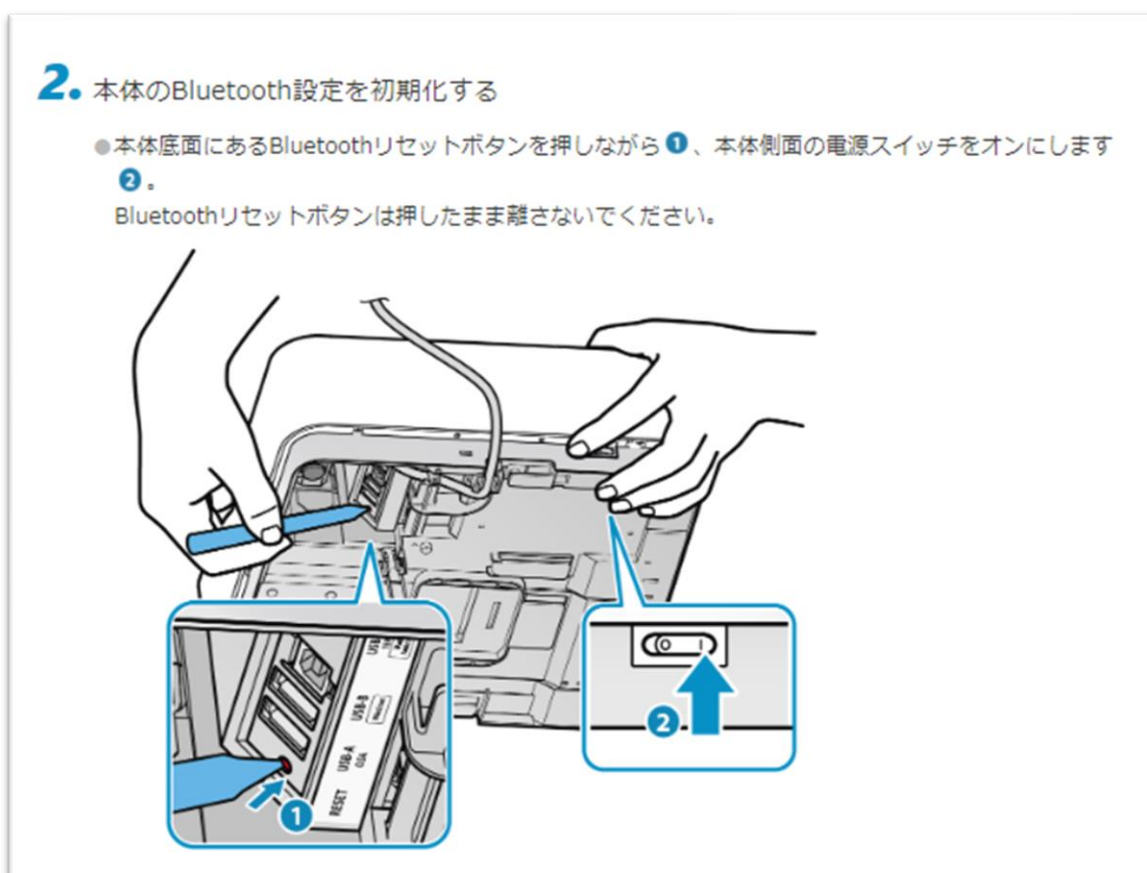
本機下部に設置されている Bluetooth リセットボタン[1]を操作することで、Bluetooth 設定を工場出荷設定に戻すことができます。

POP10

- 1) 本体の電源を OFF にし、Bluetooth 接続していた機器から本機の接続情報を削除します。
- 2) Bluetooth リセットボタンを押しながら本体の電源を ON にします。
初期化動作が始まると、本体上面にある **PowerLED** と **ErrorLED** が点滅します。
- 3) 本体の LED が点滅することを確認したあと、ボタンを離します。
- 4) 初期化が終了すると本体がリセットされ、**PowerLED** が点灯状態になります。
- 5) 本機と接続していた機器を再起動する、もしくはアプリケーションを終了します。
- 6) 本機と再度 Bluetooth 接続します。

POP10CBI

- 1) 本体の電源を OFF にし、Bluetooth 接続していた機器から本機の接続情報を削除します。
- 2) Bluetooth リセットボタンを押しながら本体の電源を ON にします。
- 3) 電源 ON 直後に本体がリセットされます。(PowerLED のみ点灯)さらに Bluetooth リセットボタンを押し続けていると本体がもう一度リセットされます(初期化完了)。
- 4) Bluetooth リセットボタンを離し、本機と接続していた機器を再起動するか、アプリケーションを終了します。
- 5) 本機と再度 Bluetooth 接続します。



オンラインマニュアルより一部抜粋

mC-Labl3

以下内容は [mC-label3 オンラインマニュアル](#)にてよりわかりやすく図示されております。

下記手順でプリンターのネットワーク設定、Bluetooth 設定をご購入時の設定に戻すことができます。

<Bluetooth 設定の初期化>

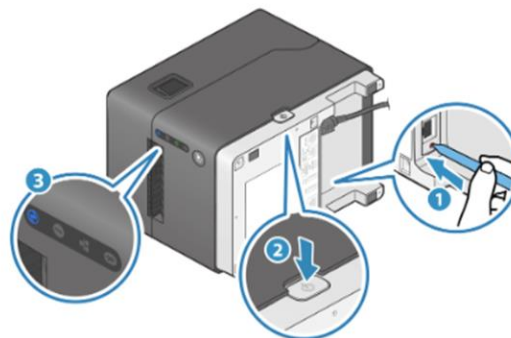
- 1) 電源を OFFICE にしてください。
- 2) 先の細いペンなどを差し込んで、背面にある Reset スイッチを押したまま、電源を投入してください。
- 3) プリンター前面にある Network LED (緑) が点滅するのを確認し、Reset スイッチを放してください。
- 4) 前面にある Feed ボタンを短く1度プッシュすると Bluetooth LED (青) が点滅することを確認してください。
- 5) 前面にある Feed ボタンを約2秒長押ししてください。
- 6) プリンターリセットがかかり初期化が完了します。
- 7) 本機の電源を切り、Bluetooth 接続していた機器から本機の接続情報を削除してください。

<ネットワーク設定の初期化>

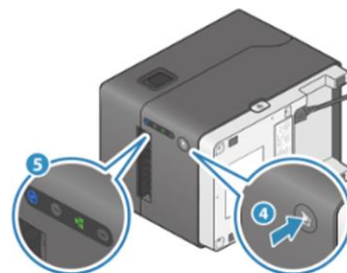
- 1) 電源を OFF にしてください。(プリンター側面にある電源ボタンを、Power LED が点滅するまで押して放します。)
- 2) 先の細いペンなどを差し込んで、背面にある Reset スイッチを押したまま、電源を投入してください。
- 3) プリンター前面にある Network LED (緑) が点滅するのを確認し、Reset スイッチを放してください。
- 4) プリンター前面にある Feed ボタンを2秒程度長押ししてください。
- 5) プリンターリセットがかかり初期化が完了します。

2. プリンターの通信設定を初期化する

- 先の細いペンなどを差し込んで、プリンター背面にある RESETスイッチを押しながら ①、プリンター側面にある電源ボタン ② を押して放します。
- RESETスイッチはLEDパネルのNetwork LED (緑) が点滅 ③ するまで長押しします。



- MCL32CBIモデルをお使いの場合、多機能ボタンを押す ④ と、初期化する通信設定の種類が切り替わります ⑤。



オンラインマニュアルより一部抜粋

TSP100III

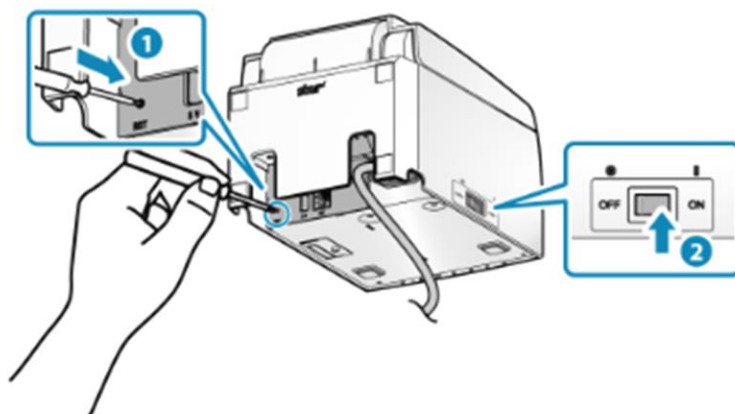
以下内容は [TSP100III オンラインマニュアル](#)にてよりわかりやすく図示されております。

下記手順でプリンターのネットワーク設定、Bluetooth 設定をご購入時の設定に戻すことができます。
※Bluetooth 設定/ネットワーク設定の初期化の手順は同じです。

- 1) 先の細いものを使って RST スイッチを押下したまま電源を投入します。
- 2) プリンターのリセットが 2 回かかるまで1)の状態を保持してください。
*プリンターのリセットがかかると初期動作音がします。
- 3) RST ボタンを離し、本体の電源 OFF してください。

1. 本体のBluetooth設定を初期化する

- 本体背面にあるRSTボタンを押しながら①、本体側面の電源スイッチをオン②にして、プリンターのリセットが2回かかるまで*RSTボタンを長押しします。
*プリンターのリセットがかかると初期動作音がします。



- RSTボタンを離し、本体の電源をオフします。

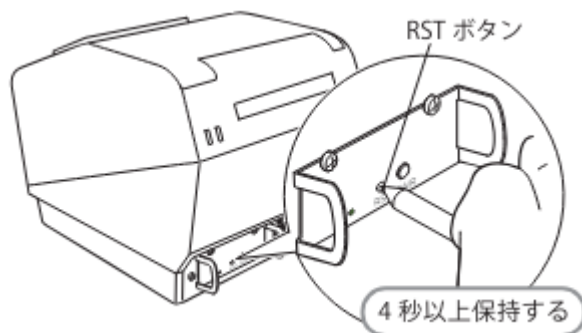
オンラインマニュアルより抜粋

TSP700II / TSP800II

下記手順でプリンターのネットワーク設定、Bluetooth 設定をご購入時の設定に戻すことができます。

<Bluetooth 設定の初期化>

- 1) 先の細いペンなどを差し込んで、背面にある RST ボタンを押したまま、プリンターの電源スイッチをONにしてください。
プリンター前面にある **POWER LED (緑)**と **ERROR LED (赤)** の点滅が始まります。
- 2) そのまま RST ボタンを押した状態を **4 秒以上保持**した後(注 1)RST ボタンを離してください。



- 3) RST ボタンを離してから 12 秒以内に LED の点滅が終了し、**POWER LED (緑)**が点灯した場合、初期化は正しく完了しています。
※RST ボタンを離してから 12 秒経過しても LED の点滅が継続している場合は、初期化が正しく完了していないため、プリンターの電源を OFF にした後、再度手順①から行ってください。
- 4) プリンターの電源スイッチを OFF にして、ご操作端末(タブレット/PC)のペアリング設定を削除してください。

(注 1): 手順②において、RST ボタンを押した状態の保持時間が不十分な場合は、初期化が正しく完了しません

F/W Ver2.0, Ver3.0a および Ver3.0b のインターフェイスをお使いの場合
 手順②において、RST ボタンを押した状態を **8 秒以上保持**してください。
 また、①～③の手順終了後、初期化が正しく完了していることを確認するために自己印字を行ってください。
 2 枚目 (** Bluetooth Information **)が印字されない場合、初期化は正しく完了していません。その場合は、プリンターの電源を OFF にした後、再度手順①から行ってください。

<ネットワーク設定の初期化>

- 1) 電源投入後 18 秒待機してください。(TCP/IP サービスが使用可能になるまでの時間です)
- 2) 本体背面のプッシュ SW を押し続けて3秒経過したら離してください。
- 3) LAN コネクタの **LED 緑**と **LED 赤**がどちらも点滅していることを確認してください。
※別の LED パターンの場合は他の設定モードに突入しているため、電源を切ってはじめてやり直してください。
- 4) 本体背面のプッシュ SW を今度は1度短くプッシュしてください。
LAN コネクタの LED パターンが LED パターンが「**LED 緑 = 消灯**、**LED 赤 = 消灯**」となり初期化が開始されます。
- 5) 初期化が成功すると、自動的にプリンタリセットがかかります。

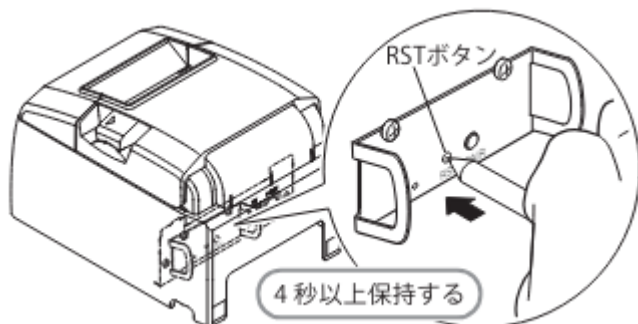
状態	LAN コネクタ LED 点滅パターン	
	緑	赤
初期化モード突入	点滅	点滅
初期化実行中	消灯	消灯
初期化失敗	消灯	点灯

TSP650II

下記手順でプリンターのネットワーク設定、Bluetooth 設定をご購入時の設定に戻すことができます。

<Bluetooth 設定の初期化>

- 1) 先の細いペンなどを差し込んで、背面にある RST ボタンを押したまま、プリンターの電源スイッチをONにしてください。
プリンター前面にある **POWER LED (緑)**と **ERROR LED (赤)** の点滅が始まります。
- 2) そのまま **RST ボタン**を押した状態を **4 秒以上保持**した後(注 1)**RST ボタン**を離してください。



- 3) **RST ボタン**を離してから **12 秒以内**に **LED** の点滅が終了し、**POWER LED (緑)**が点灯した場合、初期化は正しく完了しています。
※**RST ボタン**を離してから **12 秒経過**しても **LED** の点滅が継続している場合は、初期化が正しく完了していないため、プリンターの電源を **OFF** にした後、再度手順①から行ってください。
- 4) プリンターの電源スイッチを **OFF** にして、ご操作端末(タブレット/PC)のペアリング設定を削除してください。

(注 1): 手順②において、**RST ボタン**を押した状態の保持時間が不十分な場合は、初期化が正しく完了しません

F/W Ver2.0, Ver3.0a および Ver3.0b のインターフェイスをお使いの場合

*手順②において、RST ボタンを押した状態を **8 秒以上保持**してください。*

また、①～③の手順終了後、初期化が正しく完了していることを確認するために自己印字を行ってください。

*2 枚目 (***) Bluetooth Information (***) が印字されない場合、初期化は正しく完了していません。その場合は、プリンターの電源を **OFF** にした後、再度手順①から行ってください。*

<ネットワーク設定の初期化>

- 1) 電源投入後 **18 秒待機**してください。(TCP/IP サービスが使用可能になるまでの時間です)
- 2) 本体背面のプッシュ SW を押し続けて**3秒経過**したら離してください。
- 3) LAN コネクタの **LED 緑**と **LED 赤**がどちらも点滅していることを確認してください。
※別の LED パターンの場合は他の設定モードに突入しているため、電源を切ってはじめてからやり直してください。
- 4) 本体背面のプッシュ SW を今度は**1度短くプッシュ**してください。
LAN コネクタの LED パターンが LED パターンが「**LED 緑**＝消灯、**LED 赤**＝消灯」となり初期化が開始されます。
- 5) 初期化が成功すると、自動的にプリンタリセットがかかります。

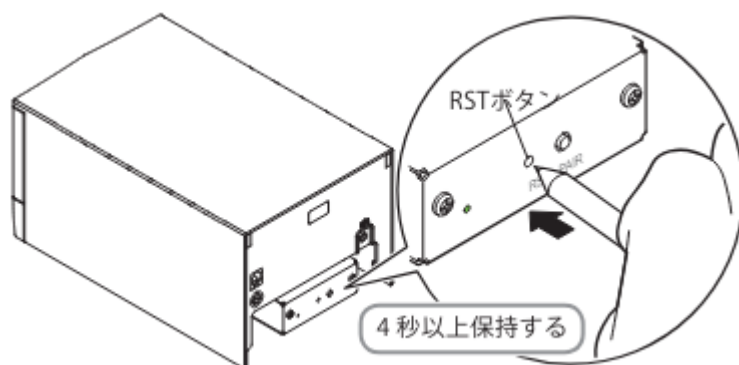
状態	LAN コネクタ LED 点滅パターン	
	緑	赤
初期化モード突入	点滅	点滅
初期化実行中	消灯	消灯
初期化失敗	消灯	点灯

FVP10

下記手順でプリンターのネットワーク設定、Bluetooth 設定をご購入時の設定に戻すことができます。

<Bluetooth 設定の初期化>

- 1) 先の細いペンなどを差し込んで、背面にある RST ボタンを押したまま、プリンターの電源スイッチをONにしてください。
プリンター前面にある **POWER LED (緑)**と **ERROR LED (赤)** の点滅が始まります。
- 2) そのまま **RST** ボタンを押した状態を **4 秒以上保持**した後(注 1)**RST** ボタンを離してください。



- 3) RST ボタンを離してから 12 秒以内に LED の点滅が終了し、**POWER LED (緑)**が点灯した場合、初期化は正しく完了しています。
※RST ボタンを離してから 12 秒経過しても LED の点滅が継続している場合は、初期化が正しく完了していないため、プリンターの電源を OFF にした後、再度手順①から行ってください。
- 4) プリンターの電源スイッチを OFF にして、ご操作端末(タブレット/PC)のペアリング設定を削除してください。

(注 1): 手順②において、RST ボタンを押した状態の保持時間が不十分な場合は、初期化が正しく完了しません

F/W Ver2.0, Ver3.0a および Ver3.0b のインターフェイスをお使いの場合
 手順②において、RST ボタンを押した状態を **8 秒以上保持**してください。
 また、①～③の手順終了後、初期化が正しく完了していることを確認するために自己印字を行ってください。
 2 枚目 (** Bluetooth Information **)が印字されない場合、初期化は正しく完了していません。その場合は、プリンターの電源を OFF にした後、再度手順①から行ってください。

<ネットワーク設定の初期化>

- 1) 電源投入後 18 秒待機してください。(TCP/IP サービスが使用可能になるまでの時間です)
- 2) 本体背面のプッシュ SW を押し続けて3秒経過したら離してください。
- 3) LAN コネクタの **LED 緑**と **LED 赤**がどちらも点滅していることを確認してください。
※別の LED パターンの場合は他の設定モードに突入しているため、電源を切ってはじめてからやり直してください。
- 4) 本体背面のプッシュ SW を今度は1度短くプッシュしてください。
LAN コネクタの LED パターンが **LED 緑 = 消灯**、**LED 赤 = 消灯**となり初期化が開始されます。
- 5) 初期化が成功すると、自動的にプリンタリセットがかかります。

状態	LAN コネクタ LED 点滅パターン	
	緑	赤
初期化モード突入	点滅	点滅
初期化実行中	消灯	消灯
初期化失敗	消灯	点灯

カードリーダーライター

TCP300II / TCP400II (Ethernet インターフェイス)

下記手順でプリンターのネットワーク設定をご購入時の設定に戻すことができます。

<ネットワーク設定の初期化>

- 1) 電源投入後 18 秒待機してください。(TCP/IP サービスが使用可能になるまでの時間です)
- 2) 本体背面のプッシュ SW を押し続けて3秒経過したら離してください。
- 3) LAN コネクタの LED 緑と LED 赤がどちらも点滅していることを確認してください。
※別の LED パターンの場合は他の設定モードに突入しているため、電源を切ってはじめてからやり直してください。
- 4) 本体背面のプッシュ SW を今度は1度短くプッシュしてください。
LAN コネクタの LED パターンが LED パターンが「LED 緑=消灯、LED 赤=消灯」となり初期化が開始されます。
- 5) 初期化が成功すると、自動的にプリンタリセットがかかります。

状態	LAN コネクタ LED 点滅パターン	
	緑	赤
初期化モード突入	点滅	点滅
初期化実行中	消灯	消灯
初期化失敗	消灯	点灯

周辺機器

MCW10 -Wireless LAN Unit-

以下内容は [Wireless LAN Unit オンラインマニュアル](#)にてよりわかりやすく図示されております。

下記手順でプリンターのネットワーク設定をご購入時の設定に戻すことができます。

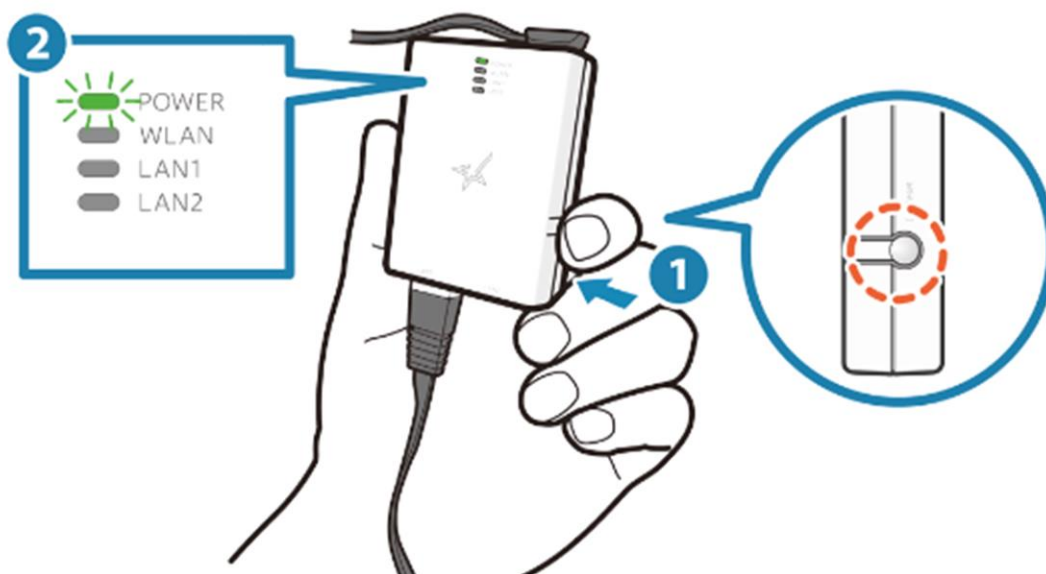
- 1) MCW10 側面のリセットスイッチを 5 秒以上押し続けてください。
- 2) **POWER LED** が点滅します(0.5 秒周期(ON=0.25 秒、OFF=0.25 秒))。他の 3 つの LED は消灯します。
- 3) リセットスイッチを放すと、初期化が開始されます。
- 4) 初期化が完了すると、本製品は自動的に再起動し、LED は通常状態に戻ります

<起動時間>

本製品が通信可能になるまでの時間は、電源投入してから LAN 約 22 秒 / 無線 LAN 約 24 秒です。(アクセスポイントモード)

2. Wireless LAN Unitの通信設定を初期化する

- Resetスイッチを5秒以上長押し①すると、POWER LEDが点滅②し、他のLEDは消灯します。



- POWER LEDが点滅した状態でResetスイッチを放すと、初期化が始まります。
- 初期化が完了すると、Wireless LAN Unitは自動的に再起動し、LEDは状態表示に戻ります。

オンラインマニュアルより抜粋