

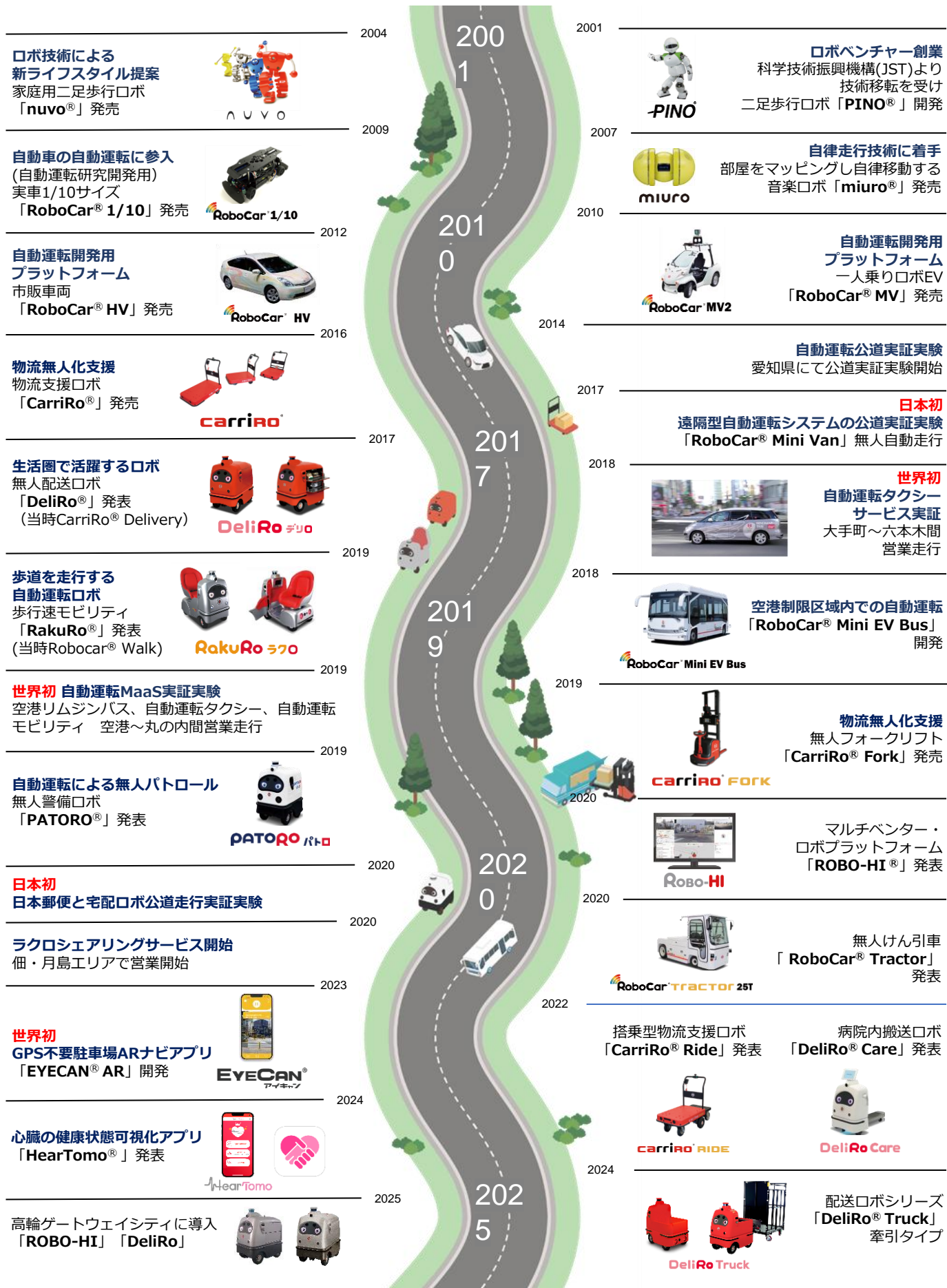
# ROBO-HI<sup>®</sup>

ROBO-HI 株式会社  
ROBO-HI Corporation

会社概要  
Company Profile

# Robot of Everything

ロボットイノベーション



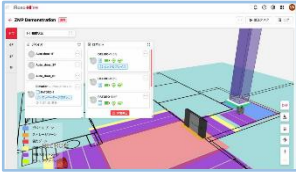
# 事業内容

Business content

## ROBO-HI (ロボハイ®)

ビル等の施設や街単位で、複数の異なるメーカーのロボを統合的に管理・運用するマルチベンダー・ロボプラットフォーム。全メーカーのエレベータやセキュリティドアなどの設備と連携、ロボが縦横無尽に稼働、更に都市OSやビルOSなど業務システムとのAPI連携による高付加価値提供。施設内の全体地図RoboMapが複数台のロボが個別に保有している部分地図を補正、群制御による交通整理や効率的な運用を実現。

### 低遅延リアルタイムモニタリング



ロボット派遣

### データ分析

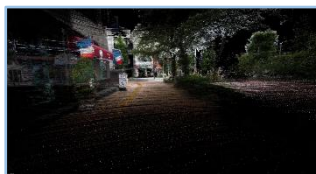


RoboMap® 高精度三次元地図

### 低遅延映像・操縦



RoboSim® シミュレーション



## Life Mobility (ライフモビリティ)

自動運転で公道を走行するための安全基準を満たした「歩行速ロボ®三兄弟」を提供しています。ロボの動作に合わせて目や声も発するなど、表情豊かなロボです。



### 自動運転配送ロボ® **デリロ® DeliRo**※

物流のラストワンマイル課題解消や、日々の買い物を手助け。鍵のかかったロッカーでセキュリティ面も安全。



### 歩行速モビリティ® **ラクロ® RakuRo**※

若者から高齢の方まで全ての方が便利に移動を楽しめる新しいパーソナルモビリティ。のんびり、ゆったり、ラクチンに目的地まで移動。



### 自動運転警備ロボ® **パトロ® PatoRo**※

コンパクトな機体は屋内外でオフィスや工場、商業施設を見回ります。カメラによる遠隔監視、警備の自動化で安心を提供。



### 病院牽引型配送ロボ **デリロ® ケア DeliRo Care** (デリロ® ケア)

病院での搬送に適しており、デリロ® ケアに接続すれば、配膳や薬剤、リネンなど多様なカートを自動搬送できます。

※ロボットデリバリー協会の安全基準に適合しています

## Industrial Mobility (インダストリアルモビリティ)

空港や工場、公園など私有地における産業用自動運転モビリティを提供しています。

### 自動運転無人けん引車 **RoboCar® TRACTOR 25T**

最大25トンのけん引が可能な無人EVけん引車です。空港・工場等屋外での無人搬送に。



### 豊和工業製業務用屋外清掃車 **EV ROBO SWEEPER**

カメラ、LiDAR等の各種センサと自動運転コンピュータ「IZAC」を搭載し、広域な公園や駐車場、工場など舗装路面を清掃する清掃車両です。



### 自動運転小型EVバス **RoboCar® Mini EV Bus**

工場・空港等の巡回・送迎を行う自動運転バス。脱炭素に貢献するEVバスです。



# 会社情報

company info



社名	ROBO-HI株式会社（英文名: ROBO-HI Corporation）
ミッション	楽しく便利な社会を創る
ビジョン	ロボを社会インフラにする
設立	2001年1月30日
資本金	100,000,000円
本社	〒104-0053 東京都中央区晴海1-8-8 晴海アイランド トリトンスクエア オフィスタワーW棟14F
西日本営業所	〒670-0912 兵庫県姫路市南町76 城陽ビル1F
ラボ	第1ラボ アネックス小石川 第2ラボ アネックス潮見 テストコース 日本自動車大学校（成田）
関連会社	【ZMP Vietnam】 当社の技術開発の一翼を担う、優秀なエンジニアを多数擁するベトナム子会社
	【エアロセンス株式会社】 ソニー株式会社との合併会社。自律型無人航空機によるセンシング等とクラウドによるデータの処理・管理を組み合わせた産業用ソリューションの開発・製造・販売
	【AiRO株式会社】 丸紅株式会社との合併会社。 空港制限区域内での自動走行車両を用いたスマートエアポートを事業化
	【ANRO株式会社】 T-ROBOTICS CO., LTD.（韓国）との合併会社。当社の製品・サービスを韓国市場へ展開

