

「EV充電器を設置したいけど、運用管理が心配」というお悩みを解決！  
エブリワ チャージャー シェアに登録した充電器の運営を代行し皆様の手間を軽減します

### こんなところへオススメします

アパート・マンションでの  
運用に



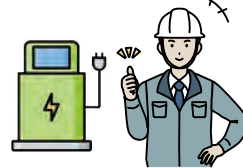
オーナーさんの手間なく  
物件価値アップ

パートさん・アルバイトさんに  
おまかせの店舗に



従業員の負担にならず  
充電スポット運営

遠方に設置した充電器の  
運用管理に



いざという時の  
不具合対応も安心

### サービス内容と費用

#### 対象充電器

エブリワ チャージャー シェアへ登録する  
当社が指定する機種のEV充電器

#### 費用について

- 初期費用 50,000円(税抜)
- 月額費用 無料 (充電器の機種によっては発生する場合があります)
- 充電に利用する電気代はオーナーへ還元  
(ユーザーが支払う利用料は当社の収益になります)

#### 委託業務として行うこと

- 初期設定(エブリワ チャージャー シェアへの充電器の登録)
- ユーザーへの貸出し(時間単価参考価格 3kW:200円/h 6kW:300円/h)
- 利用者を限定する場合の登録・変更(賃貸入居者の入れ替わり時など)
- 予約可能枠の設定・変更(メールでの受付、月3回まで)
- 不具合時の駆け付け対応・部品交換  
(対象にならない場合があります)

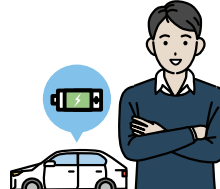
### 申込～運用開始までのながれ

お問合せ  
ご案内

申込書  
ご提出

現地での作業

運用開始



 everiwa Charger Share とは？

充電器を貸したい人と充電器を借りたい人をつなぐプラットフォームを提供することで  
EV社会の実現を推進し、カーボンニュートラルの実現を目指しています

詳しくはこちらをご覧ください



お問い合わせ先

パナソニック株式会社エレクトリックワークス社 新規事業推進室  
Mail : everiwa-support@ml.jp.panasonic.com

© Panasonic Corporation 2024  
※「everiwa」「everiwa Charger Share」はパナソニック ホールディングス株式会社の商標です  
本書からの無断複製はかたくお断りします このパンフレットの記載内容は2024年4月現在のものです