

# In-Line IoT Monitor

**SCADAにより生産現場監視に必要なリアルタイム情報を見える化**

**監視機能**

**ロギング機能**

**通信機能**

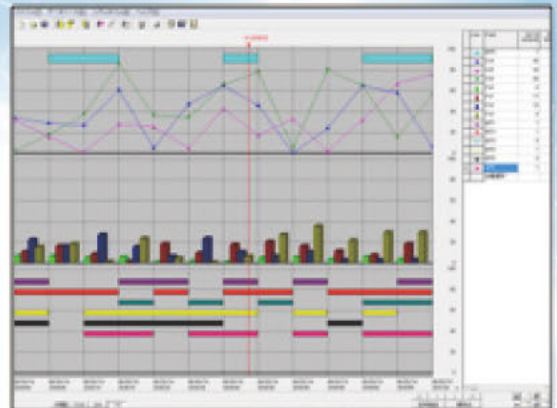
**帳票出力機能**

**グラフィカルな監視画面**

In-Line IoT Monitor

Line	監視画面	状況	生産中	予定	OK品	NG品	停止時間	実績	進捗	不良率
Line1		生産中	1000	850	854	4	6分	85.0%	0.4705%	
Line2		停止中	2000	1650	1650	0	8分	82.5%	0.0000%	
Line3		準備中	3000	2198	2200	2	15分	73.3%	0.0000%	

**高機能なトレンドグラフ**

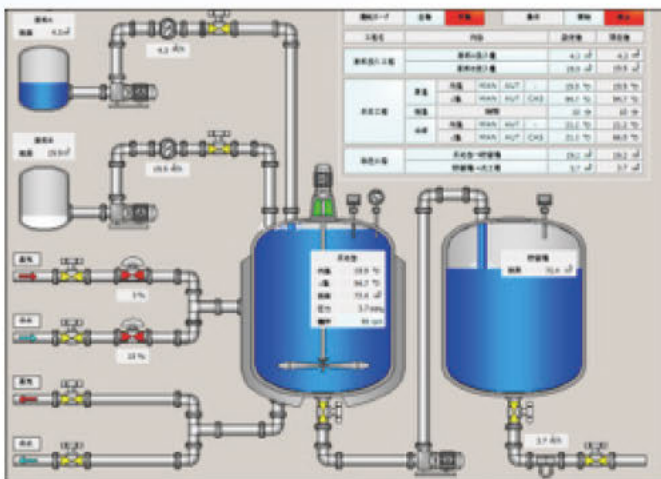


**イベント制御/メール発報**

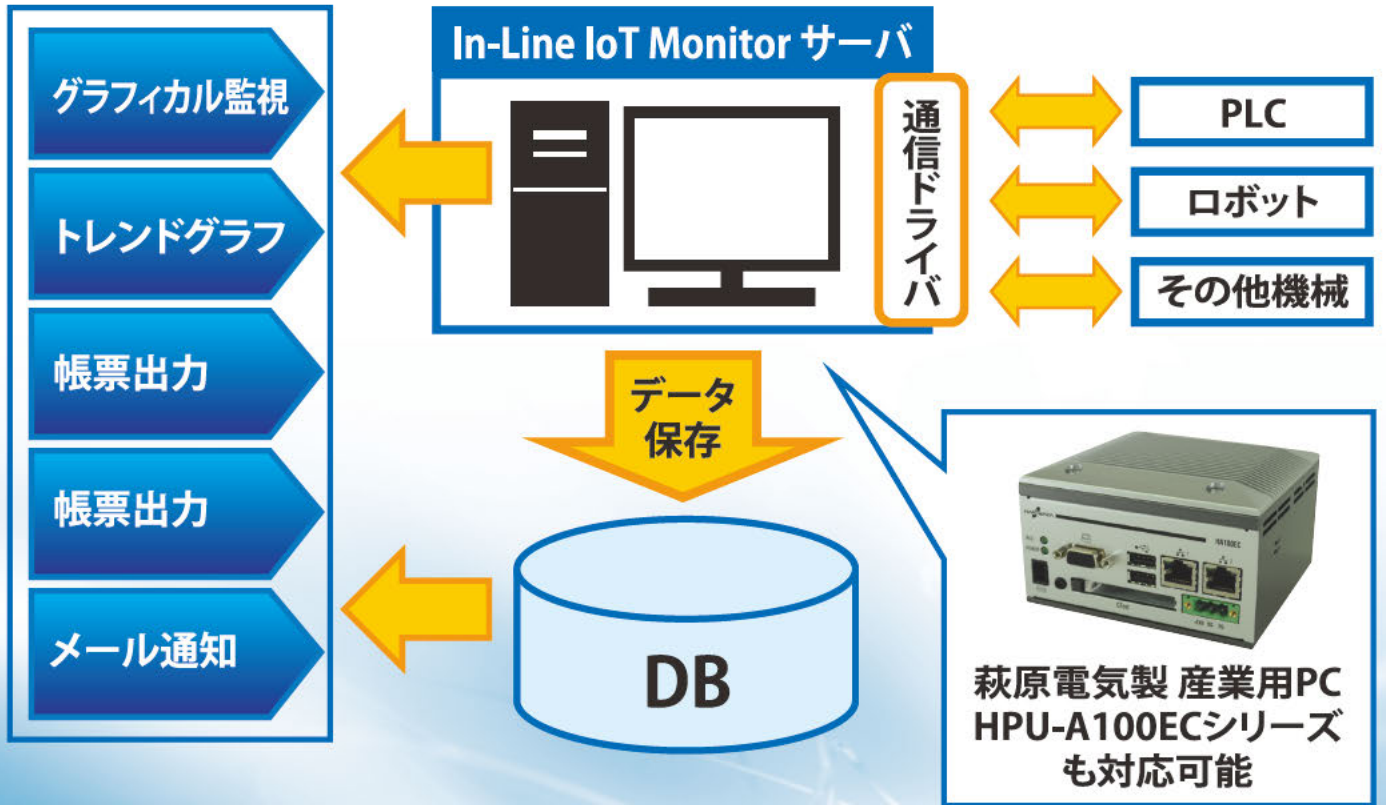
No.	種別	レベル	内容	発生時刻	発生場所	発生種別	発生種別	発生種別	発生種別	発生種別
1	1	1	1	1	1	1	1	1	1	1
2	2	2	2	2	2	2	2	2	2	2

**アラームサマリ/履歴**

発生時刻	発生場所	発生種別	発生種別	発生種別	発生種別	発生種別	発生種別
2011/11/11 10:00	1	1	1	1	1	1	1
2011/11/11 10:01	2	2	2	2	2	2	2



## 【構成イメージ】



### ■1台のサーバに最大16台のPLCが接続可能



### 簡単なPLC接続

- ✓ 主要メーカーのPLCに標準対応
- ✓ 65,536点までのI/O点数
- ✓ 16台までのPLCと接続可能
- ✓ OPC、ODBC対応
- ✓ 工学値変換機能

### ■サーバ・クライアント構成に対応

