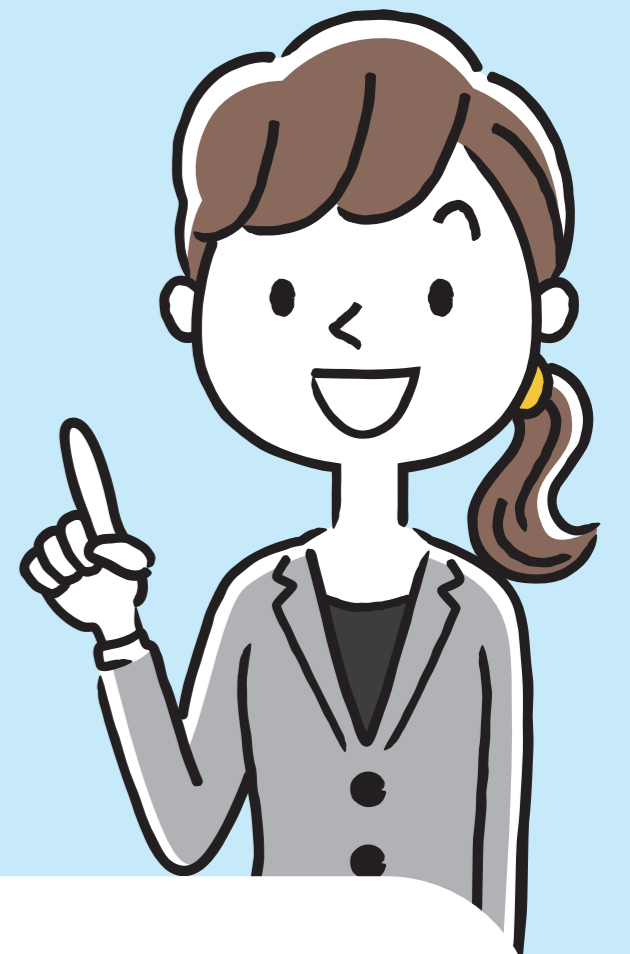


リモート操作ができると便利なんだけど

EMS運転で遠隔制御 がおすすめ!!



EMS運転

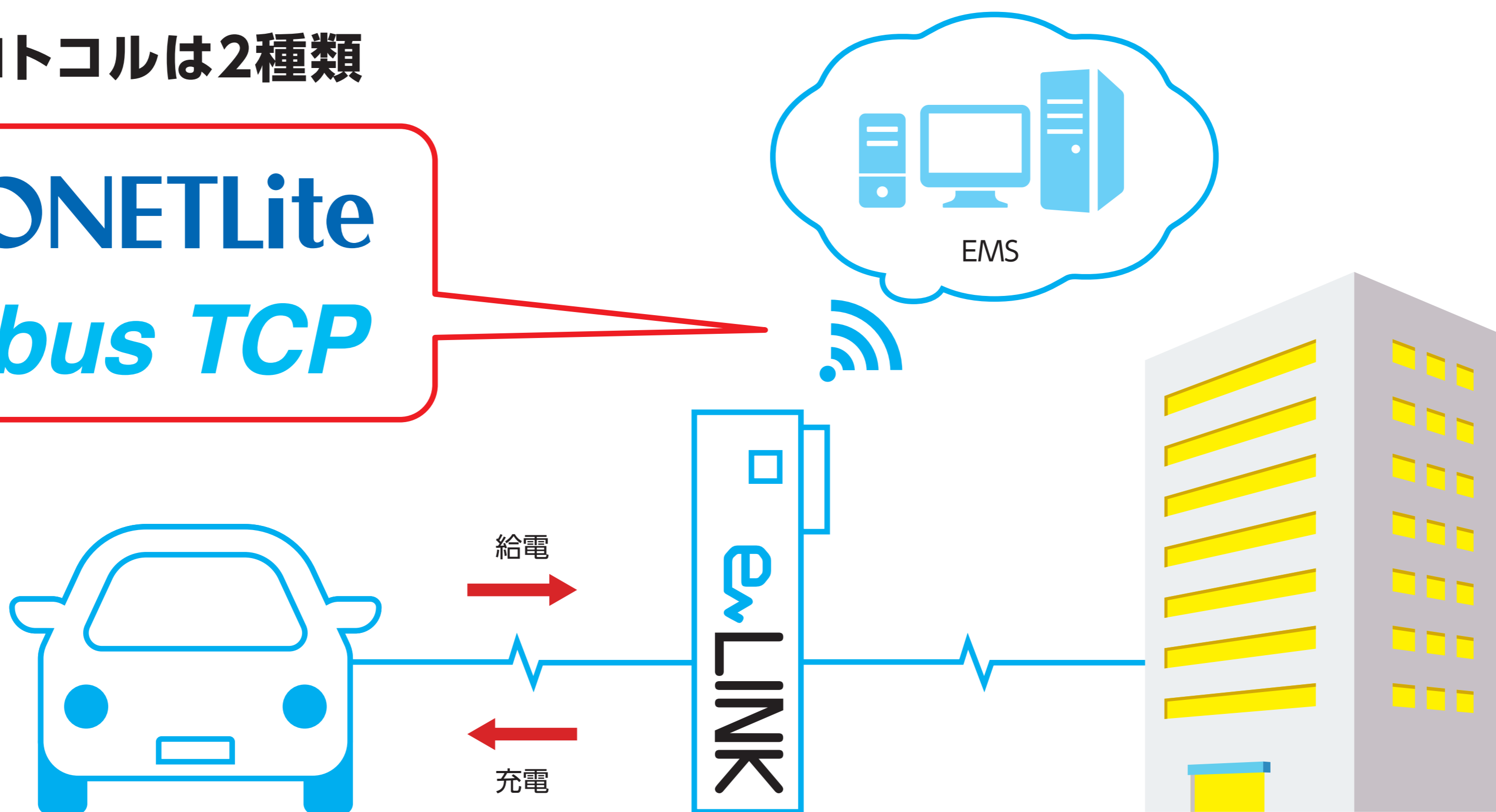
EMS (Energy Management System)
VPP (Virtual Power Plant)

EMSからの指示により制御できる運転モードです。
VPPなどの用途に使用できます。

通信方式

対応プロトコルは2種類

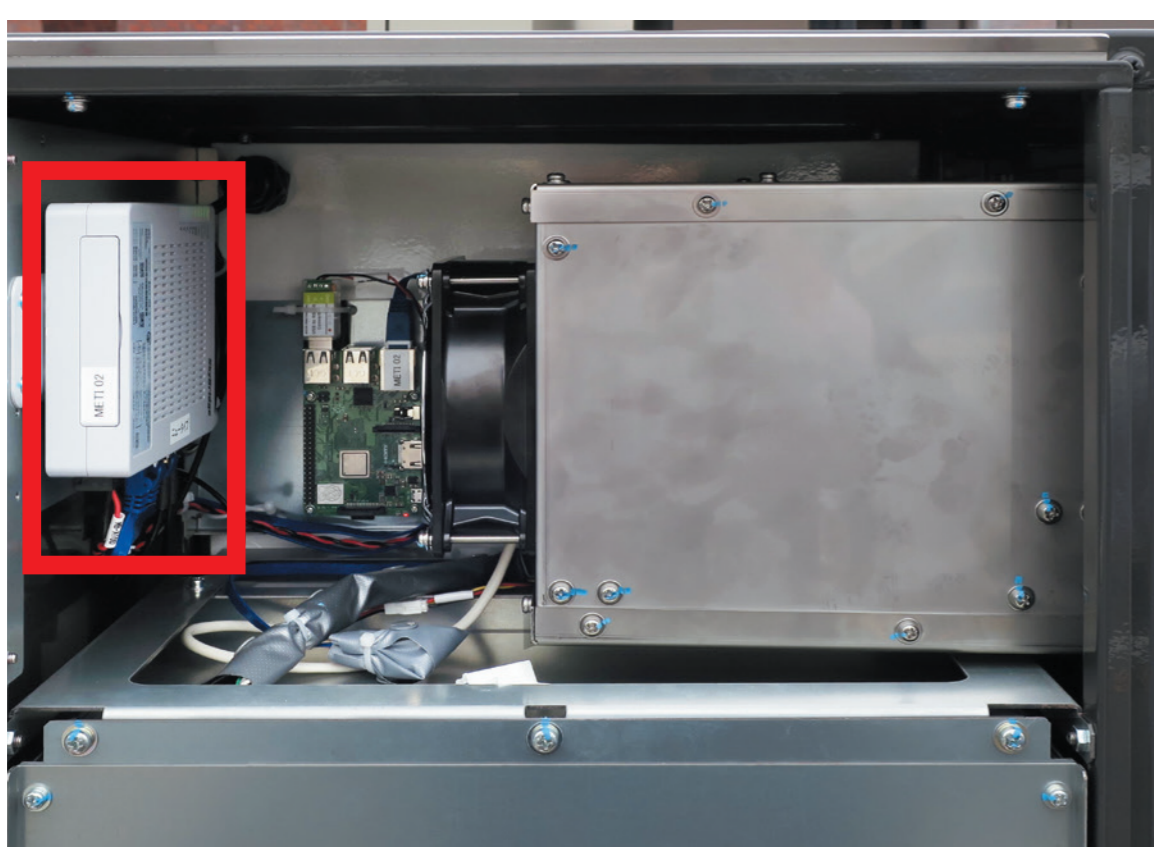
ECHONETLite
Modbus TCP



遠隔制御で使う機器を内蔵可能

LTEルータ、ゲートウェイなど、用途にあわせてカスタマイズできます。

組込例



ルータ



アンテナ



電力計測器