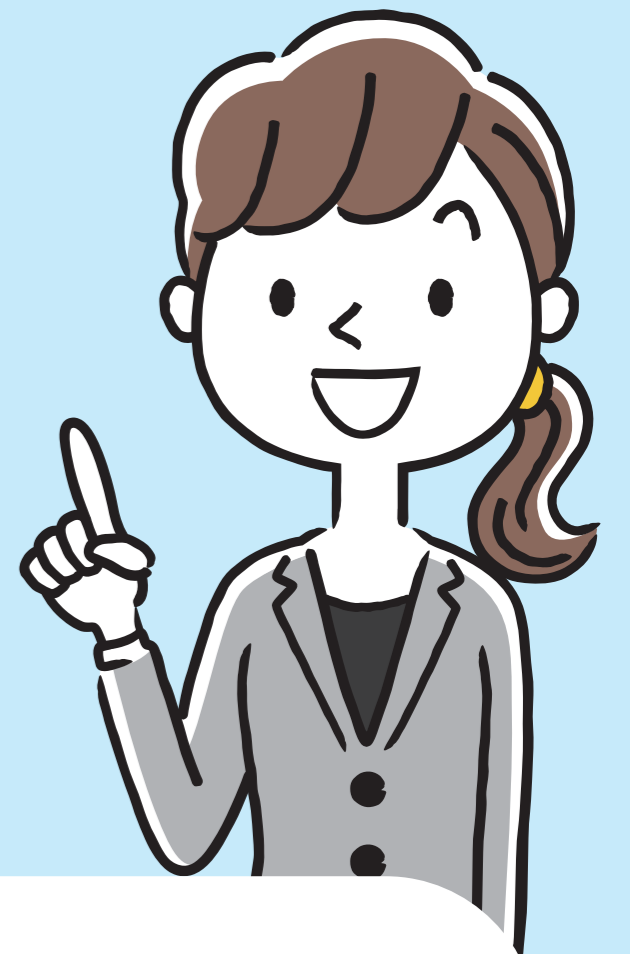




簡単に運用したいんだけど…

# 「予約運転」のご活用 がおすすめ!!

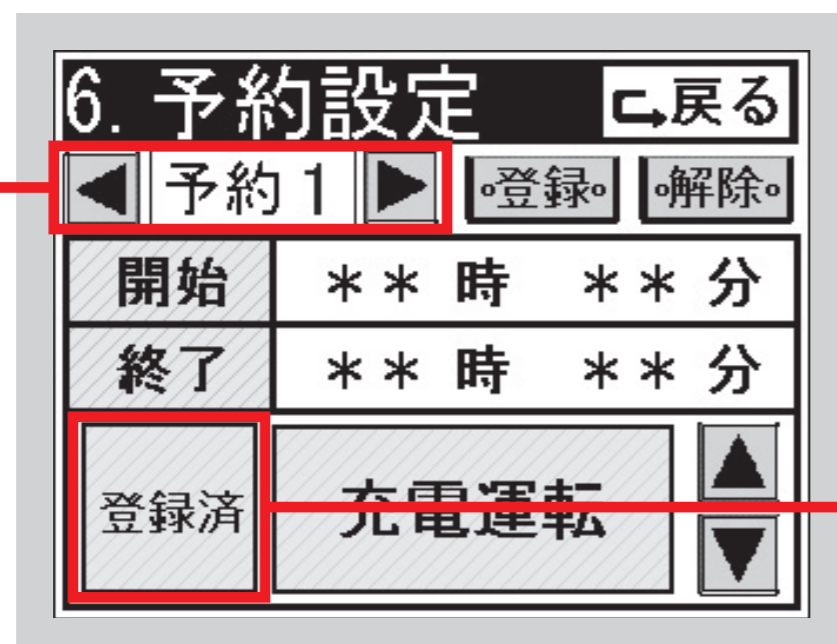


## 予約運転とは

指定した時刻に、設定した条件で運転します。

設定できる機能

- 開始/終了時刻と運転モードの設定が可能
- 予約運転毎の出力などのパラメータ設定



予約No.毎に  
登録・解除が可能

複数の予約を設定・登録可能 (矢印「◀」「▶」で選択)



開始・終了時刻の  
設定が可能

充電・給電・EMSなどの選択が可能

## 予約運転でかしこく節約! お得に充電!

- ① 電力需要の多い時間帯は、EVから給電 (ピークカット)
- ② 夜間などの電力使用量の少ない時間帯は、EVに充電 (ピークシフト)

