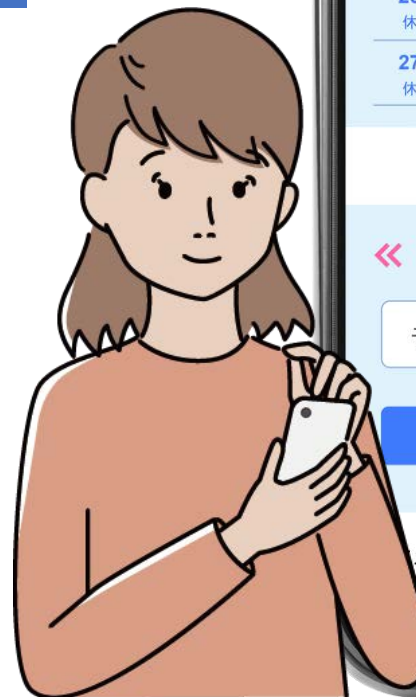


地域医療連携予約システム「e連携」

オプション機能

e連携 ダイレクト予約

トスメディカル株式会社



「e連携ダイレクト予約」とは

患者自身がスマートフォンなどを使用して直接予約を行うことができる機能です。
この機能は、地域の医療施設（かかりつけ医）からの紹介患者に限定されます。

- ✓ 紹介患者に限定
- ✓ ダイレクト予約アカウントの発行
- ✓ 患者による予約
- ✓ WEB予約利用率の向上と効率化



地域の中核病院への患者紹介時、通常は予約日時を即座に確定せず、家族や勤務先へ時間を要します。そのため、予約業務の完了には時間がかかることがあります。



患者が予約日時を
即決出来ない場合がある

紹介される患者の中には、仕事や家族の都合により、その場で予約日時を確定できない場合がある。



予約日時の決定プロセスで
業務に支障が出る

患者の予約日時の確定に時間がかかることがあり、これが医療施設スタッフの業務に支障をきたすことがある。



予約時の患者情報の入力
が多くて時間がかかる

Web予約の患者情報入力項目が多すぎて時間がかかるので患者自身に入力してもらえると助かる。

患者の直接予約を可能にする事で、予約方法の多様化と柔軟性を実現します。
インターネット予約の利便性が高まり、紹介率の向上も期待できます。



患者自身の都合で 柔軟な予約が可能

高齢者やネットが苦手な方には予約完了までサポートし、若い人やネットを使いたい人には後日ネットでの予約を可能にすることで、連携医療施設の予約業務に柔軟性を持たせることができます。



連携施設の業務を 簡略化・効率化

患者に一部の紹介予約作業を委ねることで、基幹病院と連携医療施設の紹介業務を簡素化し、患者を含む全ての関係者が時間を効率的に活用できるようになります。

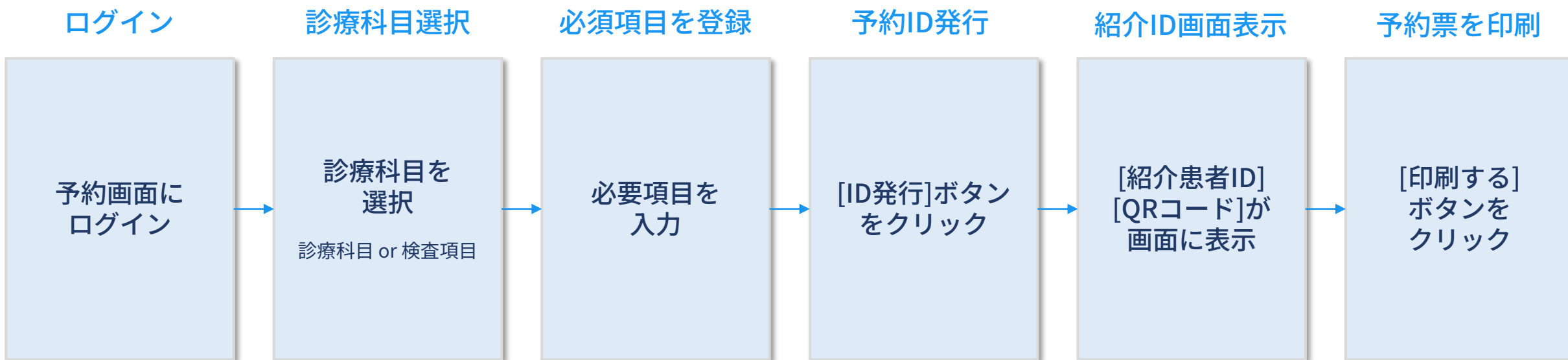


利便性が向上することで 紹介率の向上

連携医療施設の紹介予約作業負担を軽減することで、利便性が向上し、ネット予約を積極的に活用する連携医療施設が増えることが、紹介率の向上につながります。

【連携施設：ダイレクト予約ID発行】

カレンダー（診療科目or検査項目）選択と、必要最低限の患者情報の入力が必要です。
ダイレクト予約ID発行用紙を印刷して、紹介状と共に患者さんにお渡しします。



■ e連携コントロールパネルで設定

※ダイレクト予約IDには「***日以内に予約しないと無効」を設定します。 ※e連携ダイレクト予約の「有効・無効」は、カレンダー（診療科目 or 検査項目）毎に設定できます。

連携施設の紹介業務を簡略化できるので、紹介率の向上に繋がります。
必要な設定を備えているので、安心してご利用いただけます。

利便性

- ダイレクト予約IDの**有効期間を設定**できます。
- ダイレクト予約に対応する**カレンダーを選択**できます。
- 来院方法、付添人の有無など、**受診者専用の設問を設定**できます。

紹介業務の簡略化

- 患者が直接予約するための「ダイレクト予約ID」を**印刷した予約票**を患者さんにお渡しするだけです。
- 予約自体は患者自身で行うため、その場で**予約日時を決定する必要がありません。**

患者は紹介元の医療施設から、ダイレクト予約IDのアカウント票を受け取り、後日スマートフォンなどで予約を行えるので、受診日時を余裕を持って選ぶことができます。

1

予約日時を
その場で即決することなく
後から決めることができる



2

受診日までの期間、
スマホからログインして
予約日を確認できる



3

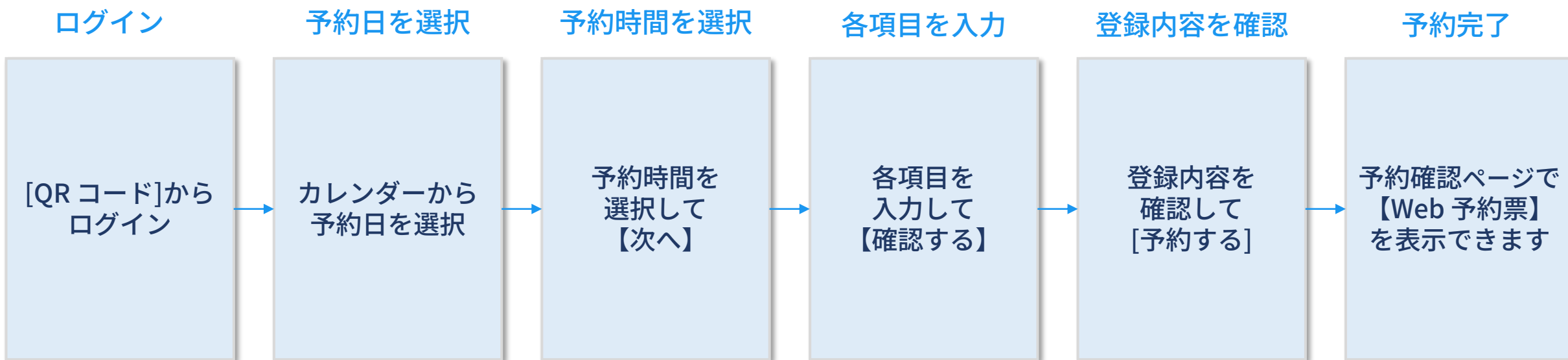
受診当日は、
スマホで「WEB予約票」の
画面を受付で提示するだけ



「e連携ダイレクト予約」のフロー

【患者さん：予約操作】

連携施設が診察中にお渡しした「予約票」のQRコードをスマホで読み込み、予約画面にログインし、「予約日時を選択」と必要な「患者情報を入力」して予約を完了します。



※ダイレクト予約IDを使った予約は1回のみ有効です。予約日を過ぎると失効します。

Q. 患者が勝手に診療科を選ぶのはリスクがあるのでは？

連携施設が、e連携の予約画面で受診科（検査）を予め指定します。

Q. 特定の診療科だけを患者が予約できるようにしたい。

e連携のコントロールパネルの「基本情報」ページで「患者予約なし」を選択できます。

Q. 紹介された患者には出来るだけ早く予約をして欲しい。

ダイレクト予約IDの有効期間を指定する事で予約期限を設定できます。

Q. 連携施設の作業負担を少なくしたい。

予約者専門の設問を設定する事で連携施設からの入力作業を少なく出来ます。

Q. ダイレクト予約IDは再診でも利用可能ですか？

ダイレクト予約IDは一回のみ有効です。再利用は出来ません。

ご利用についてのお問い合わせは、営業担当までお問い合わせください。

e連携 <https://e-renkei.jp/>

トスメディカル株式会社 <https://toss-medical.co.jp/>



TOSS MEDICAL

トスメディカル株式会社

〒665-0845 兵庫県宝塚市栄町2-10-14 宝塚新興産ビル5階

TEL: 0797-69-6177 FAX: 0797-69-6173

URL: <https://toss-medical.co.jp>

mail : e-contact@e-renkei.jp

オンライン説明会
随時実施中 [予約制]