

COMPASS *mini* vol. 13

擦ってもぶつかっても、壊れにくい

保全

保全工数削減

オールステンレスボディ近接センサ
E2EW

フルメタル
ヘッド

金属ブラシで400分擦っても壊れない*1



初期



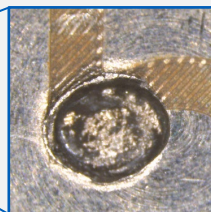
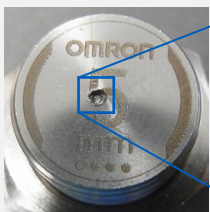
50分後



400分後でも絶縁破壊無し

※一般的な樹脂ヘッドの
近接センサは50分後に絶縁破壊

20万回ぶつかっても壊れない*2



検出面は非貫通。
絶縁破壊無し

壊れにくいから突発停止や交換頻度を低減

今お使いの樹脂ヘッドの近接センサに比べて、故障による交換の機器コストと作業コスト、およびライン停止で発生する機会損失が大幅に減り、設備のトータルコストを飛躍的に改善できます。



詳しい情報はこちら

E2EW

検索

二次電池・食品製造工程でも安心してお使いいただけます

- 材質がSUS303なので、衝突や摩耗により銅の金属粉が正極に混入することがなく、短絡による二次電池製造の工程内不良を削減できます。
- 食品の製造工程では樹脂ヘッドの場合、衝突時に細かい樹脂の欠片が飛散し、生産物に混入するリスクがあります。メタルヘッドなら、そのリスクを回避できます。

*1. M18 超長距離タイプ（検出面の厚みが0.4mm）を使用し、回転数130rpmでステンレスブラシによる耐摩耗性のテストを実施した結果。

*2. M18 短距離タイプ（検出面の厚みが0.8mm）を使用し、20万回の連続打撃テストを行った結果。

これまでご愛顧いただきました

「メタルヘッド」近接センサE2EF/E2FMを、生産終了します。^{*1}

E2EWシリーズへの置き換えをご検討ください。

	生産終了商品		推奨代替商品	
	オールステンレスボディ 近接センサ E2EFシリーズ	オールステンレスボディ 近接センサ E2FMシリーズ	溶接工程向け近接センサ E2EWシリーズ ベーシックモデル (中距離タイプ)	溶接工程向け近接センサ E2EWシリーズ ベーシックモデル (短距離タイプ)
外観				
サイズ (検出距離)	M12 (3mm) / M18 (7mm) / M30 (12mm)	M12 (2mm) / M18 (5mm) / M30 (10mm)	M12 (3mm) / M18 (7mm) / M30 (12mm)	M12 (2mm) / M18 (5mm) / M30 (10mm)
接続方式	コード引き出しタイプ / スマートクリック コネクタ中継タイプ (M12)	コード引き出しタイプ / スマートクリック コネクタ中継タイプ (M12)	コード引き出しタイプ / スマートクリック コネクタ中継タイプ (M12)	コード引き出しタイプ / スマートクリック コネクタ中継タイプ (M12)
外装	オールステンレスボディ / フッ素樹脂コーティング	オールステンレスボディ / フッ素樹脂コーティング	オールステンレスボディ / フッ素樹脂コーティング	オールステンレスボディ / フッ素樹脂コーティング
検出面	金属色 (無地)	金属色 (無地)	検出距離の数字を印字 (耐スパッタタイプは表示無)	検出距離の数字を印字 (耐スパッタタイプは表示無)
フッ素樹脂 コーティング	黒色	黒色	茶色	茶色
動作表示灯 / 設定表示灯	赤 / 緑 (直流2線式) 黄 (直流3線式) 	赤 / 緑 (直流2線式) 黄 (直流3線式) 	360°から見える表示灯 橙 / 緑 (直流2線式) ^{*2} 	360°から見える表示灯 橙 / 緑 (直流2線式) ^{*2} 

*1. 最終受注年月：2025年3月末。最終出荷年月：2025年6月末。

*2. 直流3線式は標準I/Oモード (SIOモード) の際、動作時に橙色が点灯します (緑色は消灯)。IO-Linkモード (COMモード) の際、動作時に橙色が点灯、通信時に緑色が点滅 (1s周期) します。

注1. 生産終了となるのは、M12/M18/M30サイズのコード引き出しタイプおよびスマートクリックコネクタ中継タイプです。M8サイズおよびコネクタタイプ(M12)は生産終了対象機種に含まれておりません。

注2. 推奨代替商品をご利用いただいた場合の注意点

- ・日本製から中国製になりますので原産国が変わります。
- ・LEDの動作表示灯が赤から橙色に変わります。(上の表をご参照ください)
- ・動作温度範囲が変わりますので0℃以下の環境でご使用の場合、温度特性による検出距離変化にご留意ください。
- ・耐スパッタコーティングの色が黒から茶色に変わります。(上の表をご参照ください)

注3. 従来品からの置換による、検出距離の変化や周囲金属・相互干渉に対する影響はありません。相似性の高い変更です。

オムロン制御機器の最新情報をご覧ください

www.fa.omron.co.jp 緊急時のご購入にもご利用ください

お問い合わせ

☎ 0120-919-066

9:00~19:00
(12/31~1/3を除く)

📧 オムロンFAクイックチャット

9:00~12:00 / 13:00~17:00
(土日祝日・年末年始・当社休業日を除く)



チャットはこちら

発行：オムロン株式会社

インダストリアルオートメーションビジネスカンパニー

カタログ番号 SASP-116A

2022年10月現在

オムロン商品のご用命は