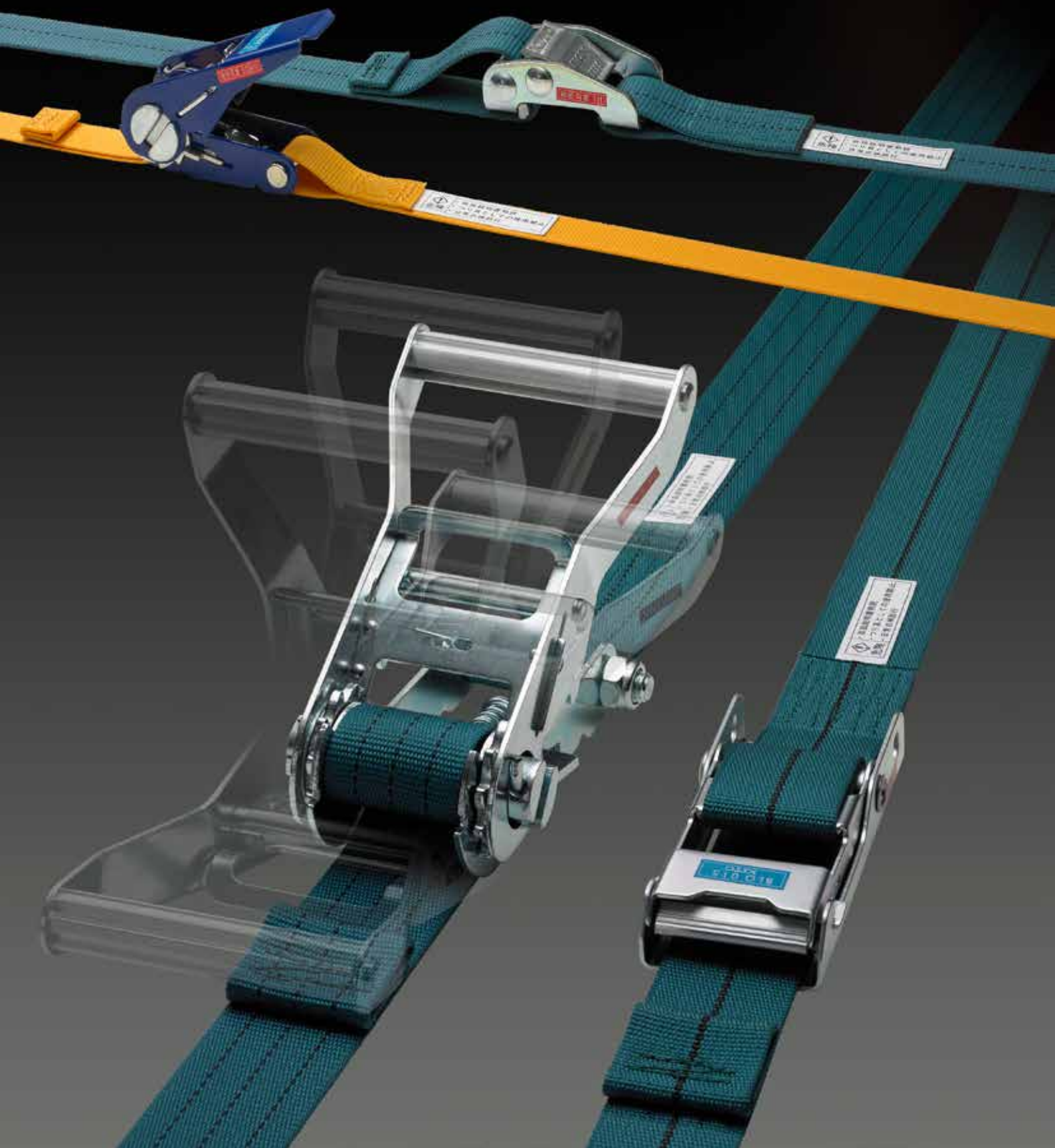


「陸・海・空」あらゆるシーンをがっちりホールド

キトーベルトラッキング





荷の固定、結束、 荷崩れ防止に。

カンタン操作でしっかりホールド。
選ぶなら信頼のキトーベルトラッシング。

▶ **カンタン操作で素早い作業**

どんな荷締めも操作は簡単。どなたでも素早く作業が可能です。

▶ **ちいさな力で大きなパワー**

ラチェットバックルにより、ちいさな力で大きな締め付け力が得られます。

▶ **荷物のタイプを選びません**

あらゆる荷物もタイプを選ばずしっかりとホールドします。

▶ **安定感が違う幅広ベルト**

幅の広いベルトで、荷物を損傷することなく安定した荷締めができます。

▶ **優れた耐久性のポリエステル原糸**

ベルトは高強度のポリエステル原糸(高強力糸使用)を最高の技術で加工しているため耐久性は抜群です。

▶ **破断荷重が一目でわかるリミットサイン**

ベルトには破断荷重が一目でわかるリミットライン(黒糸)が付いています。
(詳細はP14をご参照ください)

使用制限について：本製品はつり具ではありませんので、玉掛け作業にご使用できません。

©破断荷重：ベルトラッシングの破断を引き起こす荷重です。

強力ー中力ー軽力で選べる、3タイプのラッシングパワー!

強力

最大使用力
1.25kN (127kg)~10kN (1010kg)

BLR(BLL)

ラチェットバックル式
巻取タイプの強力ラッシング

強力

最大使用力
10kN (1010kg)

BLP

ブルラチェットバックル式
逆操作巻取タイプの強力ラッシング

BLO

オーバーセンターバックル式
反転タイプの中力ラッシング

中力

最大使用力
1.25kN (127kg)・3.75kN (382kg)

BLC

カムバックル式
ベルトひっぱりタイプの軽力ラッシング

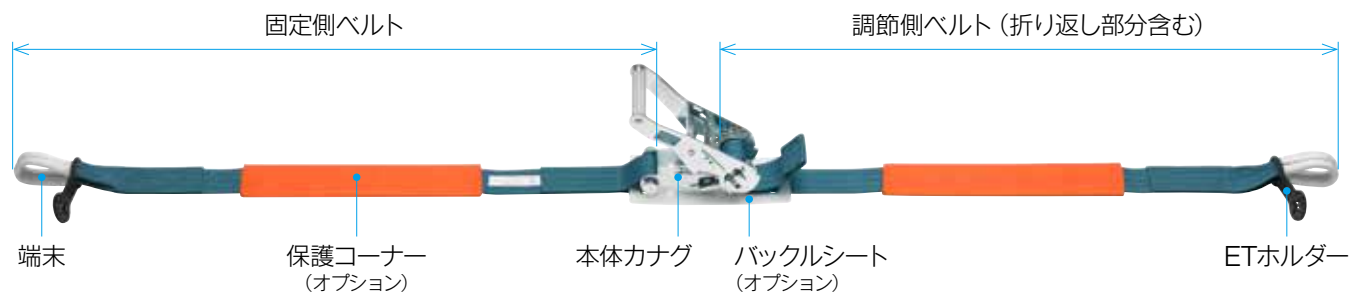
軽力

最大使用力
0.5kN (50kg)・2kN (203kg)

◎最大使用力：1本のベルトラッシングが一直線になる方向で、負荷することができる最大の張力で、破断荷重の4分の1の大きさです。

◎強力・中力・軽力とは、締付力の強度を表しています。

記号の読み方



▶ET仕様の場合

本体カナグの種類
例: R=ラチェットバックル式

固定側端末仕様
例: ET=シボリ縫製

調節側端末仕様

BLR 030 ET 010 ET 030

ベルトラッシング記号

破断荷重
例: 030=30kN

固定側ベルト長さ
例: 010=1m

調節側ベルト長さ
例: 030=3m

▶端末カナグ付の場合 (端末カナグの寸法はベルト長さに含まれません)

BLR 030 HA 010 HA 050

固定側端末仕様
例: HA=フックA

調節側端末仕様



▶ラウンドタイプRの場合

BLR 030 R-040

ラウンドタイプ



▶ラウンドタイプFAの場合

BLR 030 FA 000 R-050

固定側端末仕様 固定側ベルトなし
例: FA=フラットフック

取り回しがしやすいフラットフック付仕様



▶トップフックの場合

BLR 030 TH 000 ET 010

固定側端末仕様
例: TH=トップフック



▶トップスイベルフックの場合

BLR 030 TS 000 ET 010

固定側端末仕様
例: TS=トップスイベルフック

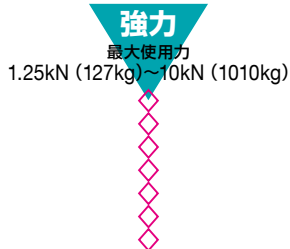


●製品の破断荷重は、その構成する部品の中の最も低い破断荷重と同一になります。

本体カナグと端末仕様の組合せ表

本体記号 ベルト幅 破断荷重 最大使用力	本体カナグ	端末仕様										
		シボリ縫製 ET	フックA HA	フックE HE	フックF HF	フックS HS	セティフックB SB	セティフックC SC	フラットフック FA	ワンピース NP	トップフック TH	トガスイベルフック TS
ラチェットバックル式 巻取タイプの強力ラッシング												
BLL 005 ベルト幅: 25mm 破断荷重: 5kN 最大使用力: 1.25kN(127kg)			HA 005	HE 005	HF 010	HS 005	SB 005	SC 005	FA 005			
BLR 005 ベルト幅: 25mm 破断荷重: 5kN 最大使用力: 1.25kN(127kg)			HA 005	HE 005	HF 010	HS 005	SB 005	SC 005	FA 005			
BLR 010 ベルト幅: 25mm 破断荷重: 10kN 最大使用力: 2.5kN(254kg)			HA 010		HF 010							
BLR 020 ベルト幅: 35mm 破断荷重: 20kN 最大使用力: 5kN(509kg)			HA 020				SB 020	SC 020	FA 020	NP 020	※	
BLR 030 ベルト幅: 50mm 破断荷重: 30kN 最大使用力: 7.5kN(764kg)			HA 030				SB 050	SC 050	FA 030	NP 030	※	TH 030 TS 030 SH 050
BLR 040 ベルト幅: 50mm 破断荷重: 40kN 最大使用力: 10kN(1010kg)			HA 050				SB 050	SC 050				TS 050 SH 050
ブルラチェットバックル式 逆操作巻取タイプの強力ラッシング												
BLP 040 ベルト幅: 50mm 破断荷重: 40kN 最大使用力: 10kN(1010kg)			HA 050				SB 050	SC 050				TS 050 SH 050
オーバーセンターバックル式 反転タイプの中力ラッシング												
BLO 005 ベルト幅: 25mm 破断荷重: 5kN 最大使用力: 1.25kN(127kg)			HA 005	HE 005	HF 010	HS 005	SB 005	SC 005	FA 005			
BLO 015 ベルト幅: 45mm 破断荷重: 15kN 最大使用力: 3.75kN(382kg)			HA 030				SB 050	SC 050	FA 015	NP 030		SH 050
カムバックル式 ベルトひっぱりタイプの軽力ラッシング												
BLC 002 ベルト幅: 25mm 破断荷重: 2kN 最大使用力: 0.5kN(50kg)			HA 005	HE 005	HF 010	HS 005	SB 005	SC 005	FA 005			
BLC 008 ベルト幅: 35mm 破断荷重: 8kN 最大使用力: 2kN(203kg)			HA 020				SB 020	SC 020	FA 020	NP 020	※	

※: 端末仕様がワンピース(NP)付の場合の最大使用力は、BLR020・BLR030に取り付けた場合は3.75kN(382kg)、BLC008に取り付けた場合は2kN(203kg)となります。



ラチェットバックル式 BLR(BLL)

巻取タイプの強力ラッシング

BLL 005

ベルト幅: 25mm
破断荷重: 5kN
最大使用力: 1.25kN(127kg)

- ベルト色はイエローが標準仕様。
- オートパイ、ジェットスキー、ヨット等レジャースポーツ用品に最適。



端末仕様組み合わせ例

製品記号	端末仕様	ベルト長さ	
		固定側	調節側
BLL 005 ET 010 ET 020	シボリ縫製	1m	2m
BLL 005 HS 010 HS 020	フックS	1m	2m
BLL 005 R-040	ラウンドタイプ	4m	-

- 固定側ベルト長さは、0.2m~3mまで、0.1m単位で製作可能。
 - 調整側ベルト長さは、1m~10mまで、0.5m単位で製作可能。
 - ラウンドタイプは、1m~10mまで、0.5m単位で製作可能。
- ※上記以外の場合は、別途お問い合わせください。

BLR 010

ベルト幅: 25mm
破断荷重: 10kN
最大使用力: 2.5kN(254kg)

- 25mmベルトで強力なラッシング。
- コンパクトで簡単な操作性を求めのご使用に最適。



端末仕様組み合わせ例

製品記号	端末仕様	ベルト長さ	
		固定側	調節側
BLR 010 ET 010 ET 030	シボリ縫製	1m	3m
BLR 010 HA 010 HA 030	フックA	1m	3m
BLR 010 HF 010 HF 040	フックF	1m	4m
BLR 010 R-040	ラウンドタイプ	4m	-

- 固定側ベルト長さは、0.5m~3mまで、0.1m単位で製作可能。
 - 調整側ベルト長さは、1m~10mまで、0.5m単位で製作可能。
 - ラウンドタイプは、1m~10mまで、0.5m単位で製作可能。
- ※上記以外の場合は、別途お問い合わせください。

BLR 005

ベルト幅: 25mm
破断荷重: 5kN
最大使用力: 1.25kN(127kg)

- パレット上の荷崩れ防止など、製造現場における製品、部品の固定に最適。



端末仕様組み合わせ例

製品記号	端末仕様	ベルト長さ	
		固定側	調節側
BLR 005 ET 010 ET 030	シボリ縫製	1m	3m
BLR 005 HA 010 HA 030	フックA	1m	3m
BLR 005 SC 010 SC 040	セフティフックC	1m	4m
BLR 005 R-040	ラウンドタイプ	4m	-

- 固定側ベルト長さは、0.2m~3mまで、0.1m単位で製作可能。
 - 調整側ベルト長さは、1m~10mまで、0.5m単位で製作可能。
 - ラウンドタイプは、1m~10mまで、0.5m単位で製作可能。
- ※上記以外の場合は、別途お問い合わせください。

BLR 020

ベルト幅: 35mm
破断荷重: 20kN
最大使用力: 5kN(509kg)

- コンパクトな本体カナグで中負荷用に強力ラッシング。
- 輸送用のパレット、木箱、ダンボール、非鉄製品等に最適。



端末仕様組み合わせ例

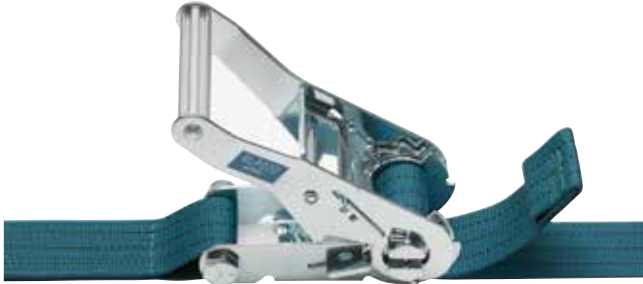
製品記号	端末仕様	ベルト長さ	
		固定側	調節側
BLR 020 ET 010 ET 030	シボリ縫製	1m	3m
BLR 020 HA 010 HA 030	フックA	1m	3m
BLR 020 FA 000 R-040	フラットフック付 ラウンドタイプ	-	4m
BLR 020 R-040	ラウンドタイプ	4m	-

- 固定側ベルト長さは、0.5m~3mまで、0.1m単位で製作可能。
 - 調整側ベルト長さは、1m~10mまで、0.5m単位で製作可能。
 - ラウンドタイプは、1m~10mまで、0.5m単位で製作可能。
- ※上記以外の場合は、別途お問い合わせください。

BLR 030

ベルト幅: 50mm
破断荷重: 30kN
最大使用力: 7.5kN(764kg)

- 広汎な用途、重負荷用ラッシング。● ワイドなハンドルで操作性抜群。
- コンテナ車内の荷ずれ防止、ガスボンベ、ピアノ、木材等の輸送に最適。



端末仕様組み合わせ例

製品記号	端末仕様	ベルト長さ	
		固定側	調節側
BLR 030 ET 010 ET 050	シボリ縫製	1m	5m
BLR 030 HA 010 HA 050	フックA	1m	5m
BLR 030 NP 010 NP 020	ワンピース	1m	2m
BLR 030 TH 000 ET 020	トップフック シボリ縫製	-	2m

- 固定側ベルト長さは、0.5m～3mまで、0.1m単位で製作可能。
- 調整側ベルト長さは、1m～10mまで、0.5m単位で製作可能。
- ラウンドタイプは、1m～10mまで、0.5m単位で製作可能。
- ※ 上記以外の場合は、別途お問い合わせください。

BLR 040

ベルト幅: 50mm
破断荷重: 40kN
最大使用力: 10kN(1010kg)

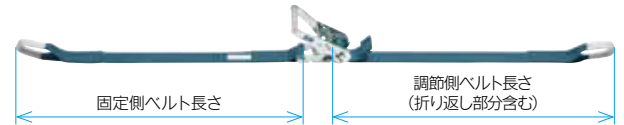
- 製品破断荷重が40kNの最重負荷用ラッシング、重量物に最適。
- ワイドなハンドルで操作性抜群。



端末仕様組み合わせ例

製品記号	端末仕様	ベルト長さ	
		固定側	調節側
BLR 040 ET 010 ET 050	シボリ縫製	1m	5m
BLR 040 HA 010 HA 050	フックA	1m	5m
BLR 040 SH 010 SH 040	スイベルフック	1m	4m
BLR 040 TS 000 ET 020	トップスイベルフック シボリ縫製	-	2m

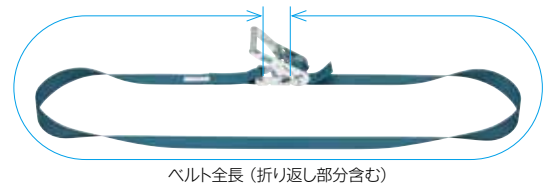
- 固定側ベルト長さは、0.5m～3mまで、0.1m単位で製作可能。
- 調整側ベルト長さは、1m～10mまで、0.5m単位で製作可能。
- ラウンドタイプは、1m～10mまで、0.5m単位で製作可能。
- ※ 上記以外の場合は、別途お問い合わせください。



◎ 端末カナグ付の場合は、ベルト長さに端末カナグ寸法は含まれません。

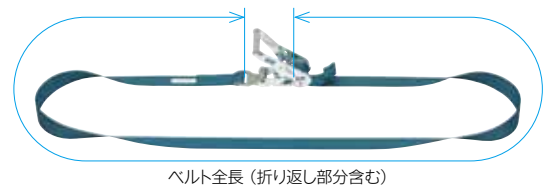
荷物をぐるっと囲めるラウンドタイプ

▶ BLR ラウンドタイプR



ベルト全長 (折り返し部分含む)

▶ BLR ラウンドタイプFA



ベルト全長 (折り返し部分含む)

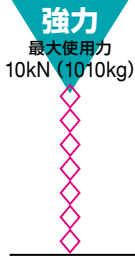
フック掛けがダイレクト、自由自在のラッシング。 トップフックとトップスイベルフック

▶ トップフック



▶ トップスイベルフック





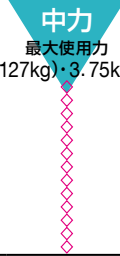
強力

最大使用力
10kN (1010kg)

プルラチェットバックル式

BLP

逆操作巻取タイプの強力ラッシング



中力

最大使用力
1.25kN (127kg)・3.75kN (382kg)

オーバーセンターバックル式

BLO

反転タイプの中カラッシング

BLP 040

ベルト幅: 50mm
破断荷重: 40kN
最大使用力: 10kN(1010kg)

- BLRとは逆操作でベルトを巻きとる新機構のラチェット。
- 重量物、大型形状品のラッシングに最適。



端末仕様組み合わせ例

製品記号	端末仕様	ベルト長さ	
		固定側	調節側
BLP 040 ET 010 ET 050	シボリ縫製	1m	5m
BLP 040 HA 010 HA 050	フックA	1m	5m
BLP 040 SH 010 SH 040	スイベルフック	1m	4m

- 固定側ベルト長さは、0.5m～3mまで、0.1m単位で製作可能。
- 調整側ベルト長さは、1m～10mまで、0.5m単位で製作可能。
- ラウンドタイプは、1.5m～10mまで、0.5m単位で製作可能。
- ※上記以外の場合は、別途お問い合わせください。

BLO 005

ベルト幅: 25mm
破断荷重: 5kN
最大使用力: 1.25kN(127kg)

- パレット上の荷くずれ防止、軽量品の転倒防止等に最適。



端末仕様組み合わせ例

製品記号	端末仕様	ベルト長さ	
		固定側	調節側
BLO 005 ET 010 ET 030	シボリ縫製	1m	3m
BLO 005 HE 010 HE 020	フックE	1m	2m
BLO 005 SC 010 SC 030	セフティフックC	1m	3m
BLO 005 FA 010 FA 020	フラットフック	1m	2m

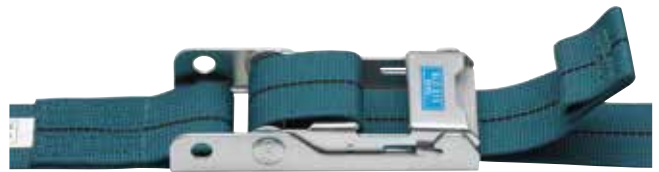
- 固定側ベルト長さは、0.2m～3mまで、0.1m単位で製作可能。
- 調整側ベルト長さは、1m～10mまで、0.5m単位で製作可能。
- ラウンドタイプは、1m～10mまで、0.5m単位で製作可能。
- ※上記以外の場合は、別途お問い合わせください。



BLO 015

ベルト幅: 45mm
破断荷重: 15kN
最大使用力: 3.75kN(382kg)

- スプリング式のロック機構で安全性も兼ね備えたラッシング。
- コンテナ車内の荷くずれ防止、移動台車等のラッシングに最適。



端末仕様組み合わせ例

製品記号	端末仕様	ベルト長さ	
		固定側	調節側
BLO 015 ET 010 ET 030	シボリ縫製	1m	3m
BLO 015 NP 010 NP 020	ワンピース	1m	2m
BLO 015 HA 010 HA 030	フックA	1m	3m
BLO 015 FA 000 R-040	フラットフック付ラウンドタイプ	-	4m

- 固定側ベルト長さは、0.5m～3mまで、0.1m単位で製作可能。
- 調整側ベルト長さは、1m～10mまで、0.5m単位で製作可能。
- ラウンドタイプは、1m～10mまで、0.5m単位で製作可能。
- ※上記以外の場合は、別途お問い合わせください。

軽力
最大使用力
0.5kN (50kg)・2kN (203kg)

カムバックル式

BLC

ベルトひっぱりタイプの軽力ラッシング

BLC 002

ベルト幅: 25mm
破断荷重: 2kN
最大使用力: 0.5kN(50kg)

- 操作は簡単、シンプルな構造。
- ダンボール、レジャー用品、日曜大工道具等の手軽な軽負荷用に最適。



BLC002 ラウンドタイプRの
ベルト先端は丸型カットとなります。



端末仕様組み合わせ例

製品記号	端末仕様	ベルト長さ	
		固定側	調節側
BLC 002 ET 010 ET 030	シボリ縫製	1m	3m
BLC 002 HA 010 HA 030	フックA	1m	3m
BLC 002 FA 000 R-040	フラットフック付 ラウンドタイプ	-	4m
BLC 002 R-040	ラウンドタイプ	4m	-

- 固定側ベルト長さは、0.2m～3mまで、0.1m単位で製作可能。
 - 調整側ベルト長さは、0.5m～10mまで、0.5m単位で製作可能。
 - ラウンドタイプは、0.5m～10mまで、0.5m単位で製作可能。
- ※上記以外の場合は、別途お問い合わせください。

BLC 008

ベルト幅: 35mm
破断荷重: 8kN
最大使用力: 2kN(203kg)

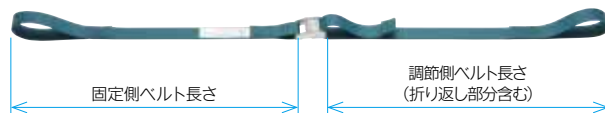
- ベルトが幅広なのでピッタリフィット。
- 輸送車内の定形的荷物、転倒防止、荷くずれ防止に最適。



端末仕様組み合わせ例

製品記号	端末仕様	ベルト長さ	
		固定側	調節側
BLC 008 ET 010 ET 040	シボリ縫製	1m	4m
BLC 008 HA 010 HA 040	フックA	1m	4m
BLC 008 NP 010 NP 030	ワンピース	1m	3m
BLC 008 R-040	ラウンドタイプ	4m	-

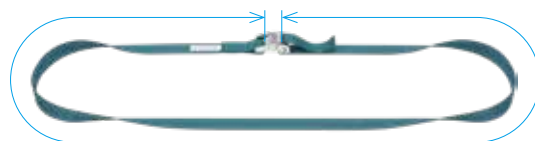
- 固定側ベルト長さは、0.5m～3mまで、0.1m単位で製作可能。
 - 調整側ベルト長さは、0.5m～10mまで、0.5m単位で製作可能。
 - ラウンドタイプは、0.5m～10mまで、0.5m単位で製作可能。
- ※上記以外の場合は、別途お問い合わせください。



◎端末カナグ付の場合は、ベルト長さに端末カナグ寸法は含まれません。

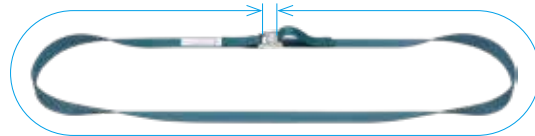
荷物をぐるっと囲めるラウンドタイプ

▶ BLC ラウンドタイプR



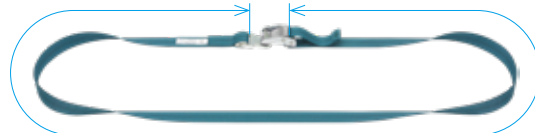
ベルト全長 (折り返し部分含む)

BLC002 ラウンドタイプRのベルト先端は丸型カットとなります。



ベルト全長 (折り返し部分含む)

▶ BLC ラウンドタイプFA



ベルト全長 (折り返し部分含む)

▶ BLP ラウンドタイプR



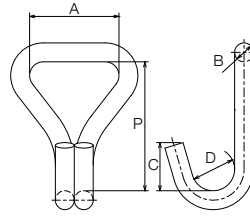
▶ BLO ラウンドタイプR



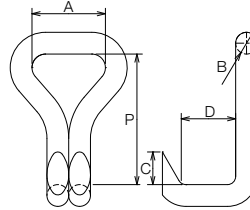
▶ BLO ラウンドタイプFA



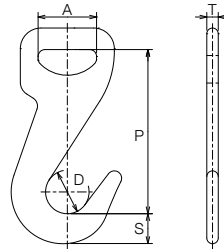
端末カナグの寸法/ベルトとの取付け



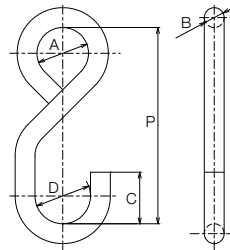
記号	HA (mm)				
	005	010	020	030	050
破断荷重(kN)	5	10	20	30	50
A	25	26	36	52	52
B	5	7	9	11	13
C	17	20	23	28	28
D	15	15	20	25	25
P	45	55	70	75	80



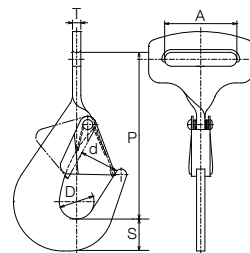
記号	HE (mm)
	005
破断荷重(kN)	5
A	27
B	8
C	12
D	20
P	48



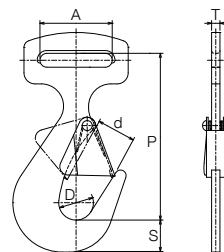
記号	HF (mm)
	010
破断荷重(kN)	10
A	27
D	19
S	13
T	4
P	73



記号	HS (mm)
	005
破断荷重(kN)	5
A	26
B	9.5
C	26.6
D	30
P	102.5

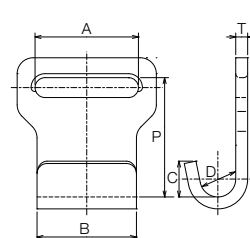


記号	SB (mm)		
	005	020	050
破断荷重(kN)	5	20	50
A	25	36	52
D	15	20	25
S	10	15	23
T	3.2	4.5	6
P	70	95	120
d	15	22	28



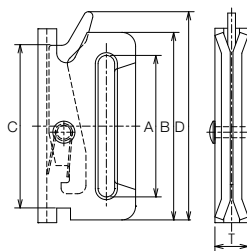
記号	SC (mm)		
	005	020	050
破断荷重(kN)	5	20	50
A	25	36	52
D	15	20	25
S	10	15	23
T	3.2	4.5	6
P	70	95	120
d	15	22	28

※ラッチ形状は、写真と異なるものがあります。



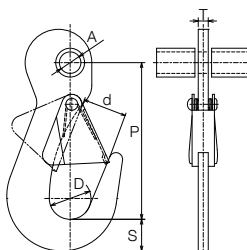
記号	FA (mm)			
	005	015	020	030
破断荷重(kN)	5	15	20	30
A	25	48.5	36	52
B	24	41	35	50
C	9	20.5	15	18
D	8	15	12	18
T	3.2	4.5	5	6
P	35	63	50	60

ワンピース
NP



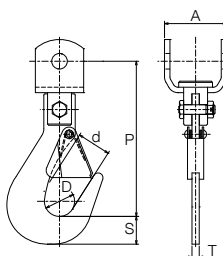
記号	NP (mm)	
	020	030
破断荷重(kN)	15	15
A	36	52
B	68	68
C	60	60
D	76	76
T	13	13

トップフック
TH



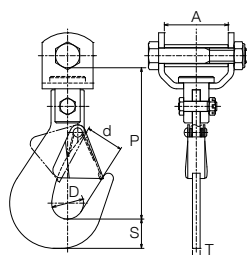
記号	TH (mm)
	030
破断荷重(kN)	30
A	13
D	25
S	19
T	6
P	94
d	26

トップスイベル
フック
TS



記号	TS (mm)	
	030	050
破断荷重(kN)	30	50
A	51.5	51.5
D	25	25
S	23	23
T	6	6
P	129	149
d	28	28

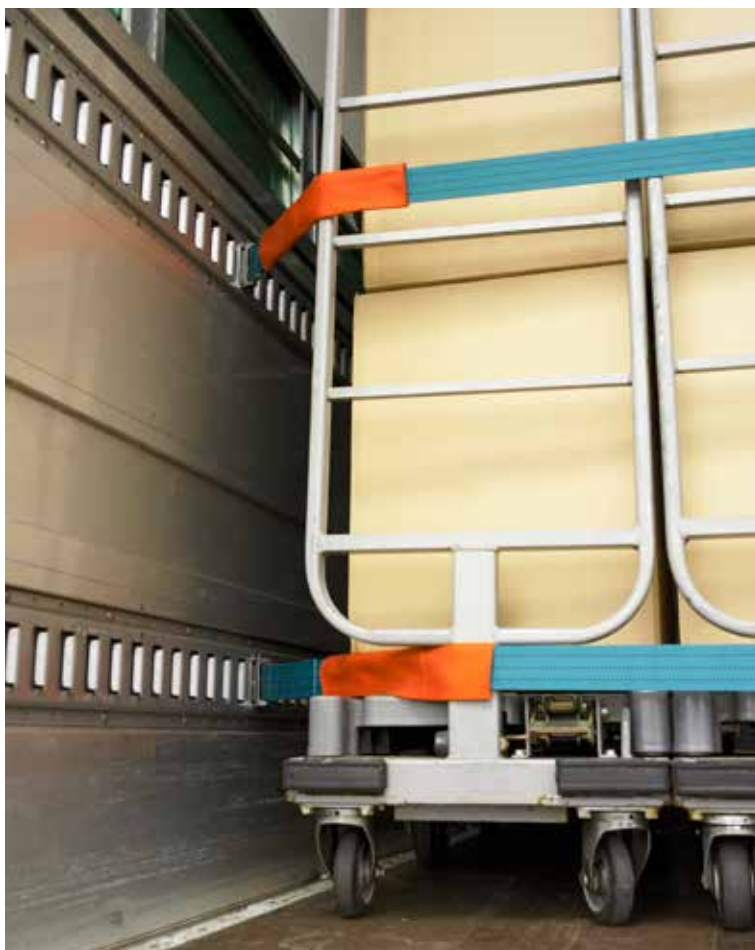
スイベルフック
SH



記号	SH (mm)
	050
破断荷重(kN)	50
A	50
D	25
S	23
T	6
P	120
d	28

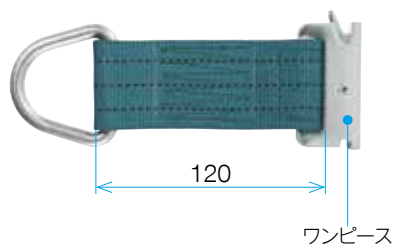
- 製品破断荷重は、その構成する部品の中の最も低い破断荷重と同一となります。
- 特殊カナグについては、別途お問い合わせください。
- 環境に配慮しためっきの採用により、一部の製品において端末カナグのめっき色が写真と異なる場合があります。
- 端末カナグはキトーベルトラッシング専用部品です。単品使用または他用途にはご使用できません。

車輛用 オプション



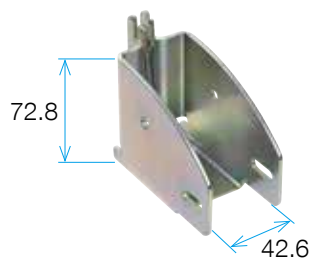
ロープタイオフ [BNR形]

- ◎ベルト幅: 50mm
- ◎破断荷重: 15kN



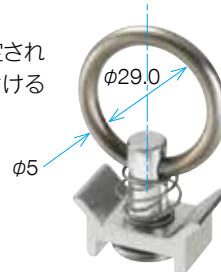
ビームソケット [BBS形]

車輛内の荷押え、荷分け等に角材を使用する際のラッシングレールとの連結カナグ。



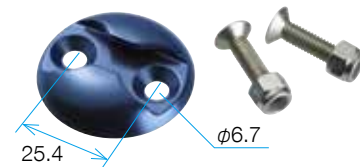
エアカーゴフィッティング [BAF形]

- ◎破断荷重: 5kN
- 航空貨物等の規定されたレールに取り付けるラッシングカナグ。



アンカープレート [BAP形]

- ◎破断荷重: 5kN
- 車輛内でオートバイ・ジェットスキー等にエアカーゴフィッティングを使用する際のスマートなベースカナグ。
- (十字穴付、サラ小ネジ<φ=25mm>ナット付)



エアカーゴフィッティングのA部を押して、アンカープレートの横構から差し入れてアンカープレートの中央にセットします。



その他 オプション

オプション部品は、ご注文の際に必ず製品と同時にご用命ください。



保護コーナー [BRC形]

荷物のシャープな角によるベルトの損傷、摩耗を防止します。シャープな角にベルトを掛ける場合には保護コーナーを必ずご使用ください。

形 式	適用ベルト幅 (mm)	標準長さ (mm)
BRC 025	25	
BRC 035	35	300
BRC 050	45・50	



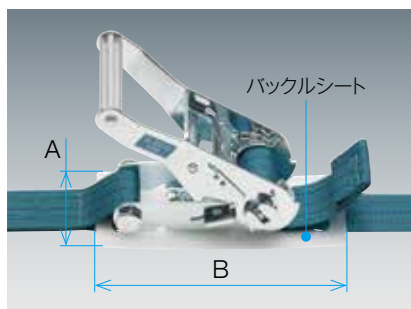
【保護コーナーのご注文について】

端末仕様シボリ縫製(ET)以外の製品は、ご購入後保護コーナーの取付けはできません。必ず製品のご注文の際、同時にご用命ください。
また製品ご購入後の保護コーナーの取付けには、マジックテープ式保護コーナーをご用意しておりますので、お問い合わせください。

バックルシート [BBC形]

ラチェットバックルの金属底部で荷物をキズつける場合に、バックルシートをご活用ください。

形 式	適用ベルト幅 (mm)	AxB (mm)
BBC 025	25	50x130
BBC 035	35	60x140
BBC 050	45・50	90x200

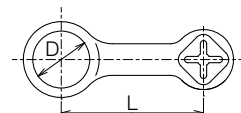


【バックルシートのご注文について】

製品ご購入後バックルシートの取付けはできませんので、必ず製品のご注文の際、同時にご用命ください。

ETホルダー

トラックのロープフックからの脱落を防止します。端末ET仕様の必需品で作業性がアップします。




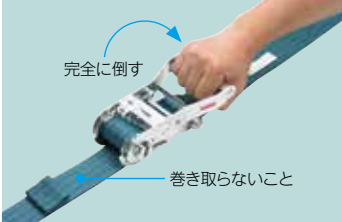

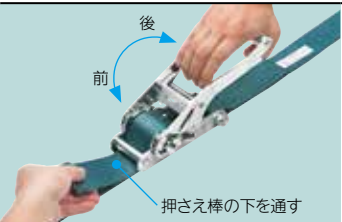

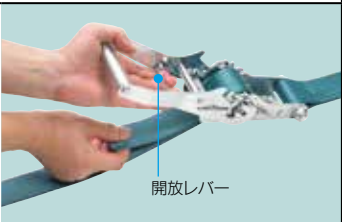



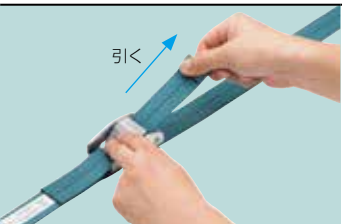

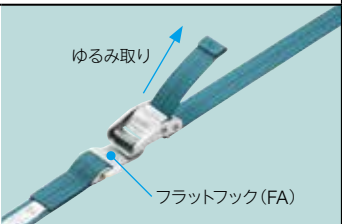
形 式	適用本体記号	DxL (mm)
BEH 030	BLR 020, 030 BLO 015, BLC 008	26x70
BEH 050	BLR 040, BLP 040	36x90



【ETホルダー単品ご購入について】

上記適用本体記号に標準で付属していますが、交換用などの単品購入が可能です。

操作方法

<p>BLR(BLL) ラチェットバックル式 [強力ラッシング] 最大使用力 1.25kN (127kg)～ 10kN (1010kg)</p>	 <p>ゆるみ取り</p> <p>前</p> <p>後</p> <p>▶ 締め方 調節側ベルトのゆるみを取り、作動レバーを前後に操作し（前で締まる）ベルトを巻き取りながら締めます。</p>	 <p>完全に倒す</p> <p>巻き取らないこと</p> <p>▶ ゆるめ方 作動レバーを完全に倒してロック状態にします。（ベルトは巻き取り軸に最低2回以上巻き取ってください。）</p>	 <p>開放レバー</p> <p>▶ ゆるめ方 開放レバーを引きながら作動レバーを180度開くと巻き取り軸が開放状態となりベルトがゆるみます。</p>
<p>BLP フルラチェットバックル式 [強力ラッシング] 最大使用力 10kN (1010kg)</p>	 <p>前</p> <p>後</p> <p>押さえ棒の下を通す</p> <p>▶ 締め方 開放レバーを引いてロックを開放し、ベルトのゆるみを取り作動レバーを前後に操作し（後で締まる）ベルトを巻きながら締めます。</p>	 <p>巻き取らないこと</p> <p>▶ ゆるめ方 開放レバーを引いたまま作動レバーを完全に倒し、開放レバーを放しロック状態にします。（ベルトは巻き取り軸に最低1.5回以上巻き取ってください。）</p>	 <p>開放レバー</p> <p>▶ ゆるめ方 開放レバーを引きながら作動レバーを180度開くと巻き取り軸が開放状態となりベルトがゆるみます。</p>
<p>BLO オーバーセンターバックル式 [中カラッシング] 最大使用力 1.25kN (127kg)・ 3.75kN (382kg)</p>	 <p>ゆるみ取り</p> <p>▶ 締め方 調節側ベルトのゆるみを取り、ベルトを引っ張りながら作動レバーを倒します。</p>	 <p>▶ ゆるめ方 作動レバーを完全に倒してロック状態にします。中間状態では使用しないでください。</p>	 <p>▶ ゆるめ方 ロック状態を開放にして、作動レバーを倒すとベルトがゆるみます。</p>
<p>BLC カムバックル式 [軽カラッシング] 最大使用力 0.5kN (50kg)・ 2kN (203kg)</p>	 <p>引く</p> <p>▶ 締め方 調節側ベルトのゆるみを強く引いて締めてください。</p>	 <p>押す</p> <p>▶ ゆるめ方 開放レバーを押してロック状態を開放するとベルトがゆるみます。</p>	 <p>ゆるみ取り</p> <p>フラットフック (FA)</p> <p>▶ ラウンドタイプFAの場合 フラットフック (FA) をカムバックル本体の下側から掛けます。（調節側ベルトはバックルから抜けません。）</p>

ベルトのリミットライン

ベルト破断荷重の見分け方

キートンベルトラッシング用のベルトには破断荷重を示すリミットライン(黒色)が入っています。
(注)製品破断荷重は、その構成する部品の中の最も低い破断荷重と同一となります。

▶リミットライン[1本入り]

破断荷重:10kN 適用本体記号:BLR010
破断荷重:8kN 適用本体記号:BLC008



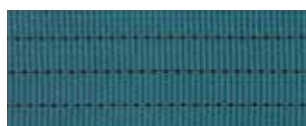
▶リミットライン[2本入り]

破断荷重:20kN 適用本体記号:BLR020



▶リミットライン[3本入り]

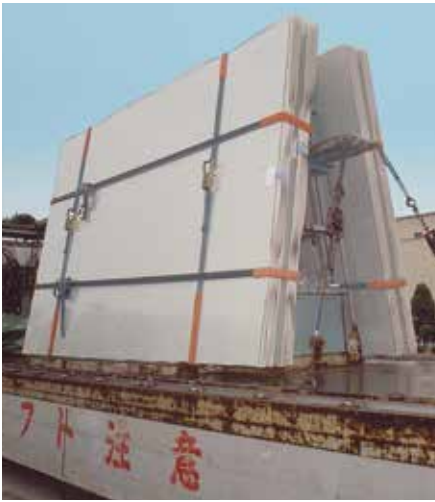
破断荷重:30kN 適用本体記号:BLR030



▶リミットライン[5本入り]

破断荷重:40kN 適用本体記号:BLR040、BLP040





ステージや劇場、ホール、スタジオなど各種イベント用に
目立たない黒色のベルトラッシング

キトー黒色ベルトラッシング

ラウンドタイプ

◎巻取タイプの強力ラッシング

ラチェットバックル式

BLRB

最大使用力: 1.25kN(127kg)~10kN(1010kg)



- ベルトと本体カナグは、目立たない黒色です。(本体カナグの一部はめっき)
- 荷物をぐるっと囲めるラウンドタイプのスリングです。

ストレートタイプ

◎巻取タイプの強力ラッシング

ラチェットバックル式

BLRB

最大使用力: 1.25kN(127kg)~10kN(1010kg)



バックルシート BBCB形 (オプション)

本体カナグの金属底部で荷物にキズをつけないよう保護します。



- ベルトと本体カナグは、目立たない黒色です。(本体カナグの一部はめっき)
- ベルトは高強度のポリエステル原糸(高強糸使用)を最高の技術で加工。耐久性は抜群です。
- ベルト両端末に取付可能な各種カナグ(各種フック)については、別途お問い合わせください。



■ご使用の注意

-30℃~50℃の範囲でご使用ください。

やむをえず50℃を超える場合は、ベルトラッシングへ作用する負荷が通常の50%までとなるよう 減率を考慮し、100℃以下でご使用ください。

◎KITO、キトーは、株式会社キトーの登録商標です。

◎カタログ記載の各々の製品は、それぞれの使用目的に応じ、関連法規や規格に基づき機能や性能が設計されております。お客様の設備機械の一部として組み込み等、予期せざる目的に使用された場合、製品の性能・機能の保証はもとより、予期せざる使用に起因した事故につきましても責任は負いかねます。また、改造は絶対に行わないでください。◎特殊な用途でご使用の場合には、予め当社にご確認ください。◎製品の輸出をお考えの場合は、向け先に応じて諸規格、規制があるため、事前に当社にご相談ください。◎本カタログに掲載されているものすべて(製品特許、商標、写真、デザイン、コピー、イラストなど)の無断転載、複製、転用を禁じます。◎本カタログ仕様は予告なしに一部変更する場合があります。

KITO® 株式会社キトー

本社工場 〒409-3853 山梨県中巨摩郡昭和町築地新居2000
東京本社 〒163-0809 東京都新宿区西新宿2-4-1 新宿NSビル9F

東部カスタマーセンター
TEL:0120-994-404

西部カスタマーセンター(名古屋)
TEL:0120-929-965

西部カスタマーセンター(大阪)
TEL:0120-959-488

kito.co.jp

お客様相談センター 技術相談・点検/修理相談窓口



TEL:0120-988-558 FAX:0120-988-228

<https://www.kito.co.jp/contact/>
◎受付時間 9:00~16:00 (土・日・祝日を除く)

取扱店



2025.03 (J.H)