

荷重方向につり金具がスムーズに回転！安全なつり上げ作業を実現

# キトーリフティングポイント®

## LPE/LPA/LPB/LPV

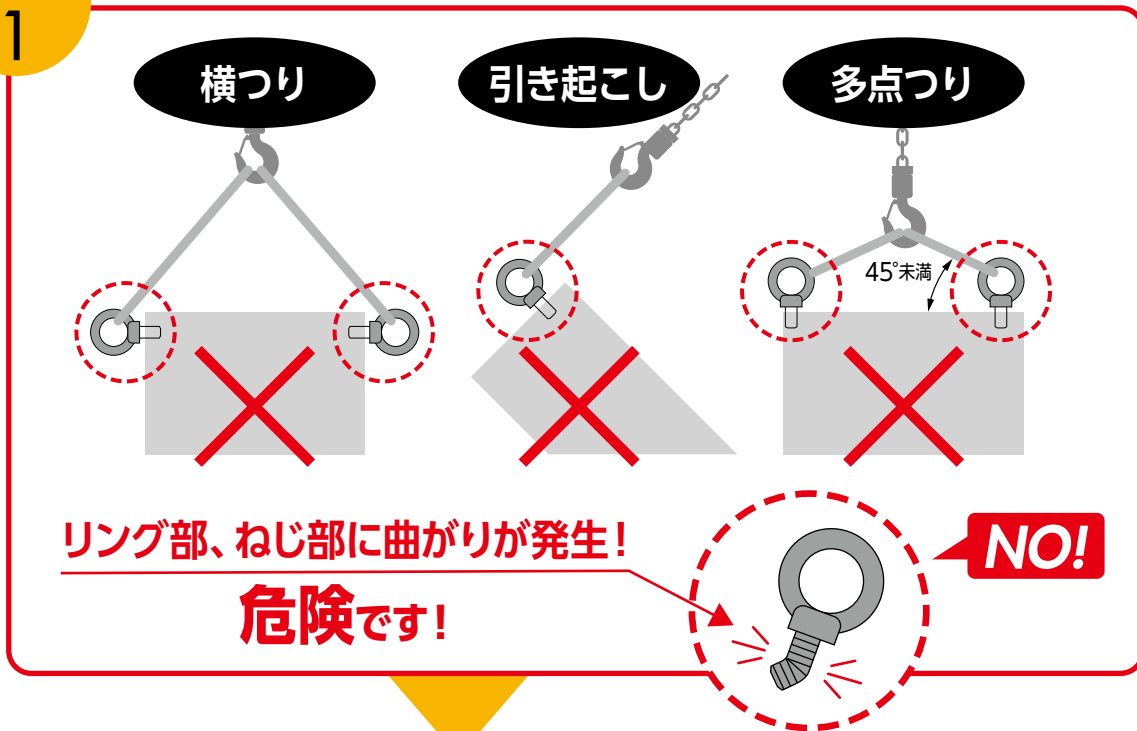
NEW!



# アイボルトで こんな使い方をしていませんか？ それ、危険です！

CASE

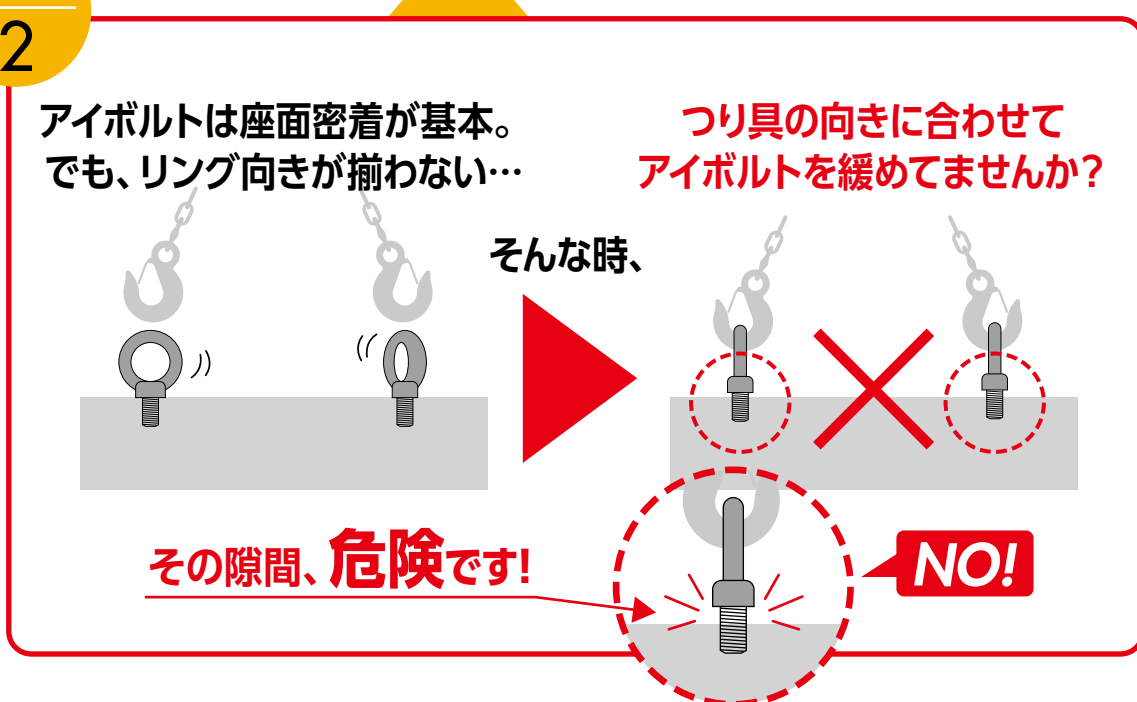
1



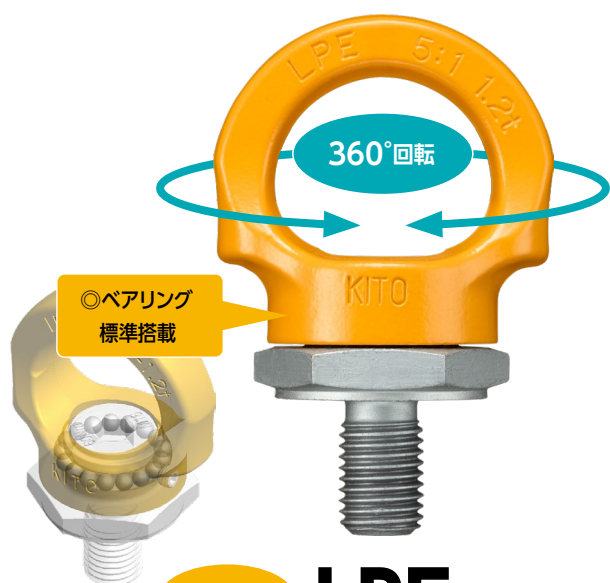
**キトーリフティングポイント®で解消!**

CASE

2



アイボルトで危険な使い方をしていた作業は、  
キトーリフティングポイント®にお任せください。

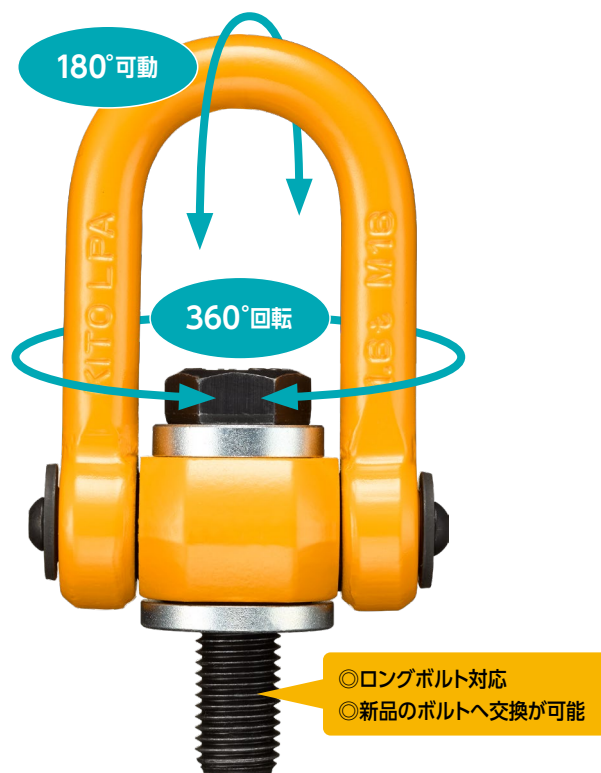


**NEW! LPE**

M8~M30(全7種)  
リフティングポイント  
アイボルト形

- ▶豊富な取付方法(手締めを含む3Way)
- ▶アイ部旋回用ベアリング標準搭載  
(特許:第7432289号)

詳しくは P4へ



**LPA/LPB**

M8~M64(全21種)  
リフティングポイント  
標準ボルト/ロングボルト対応

- ▶ロングボルト対応
- ▶ボルト交換でより永く使用可能

詳しくは P6-P7へ



**NEW! LPV**

《オプション》  
**ねじ変換アダプター**  
すべてのキトーリフティングポイント®に対応  
▶つり荷に空いためねじを活かして  
ねじサイズを変換可能

詳しくは P5へ

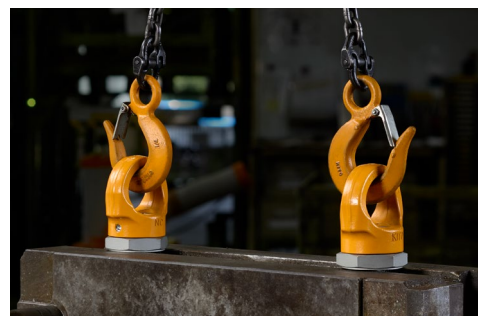
NEW!

# LPE [リフティングポイント：アイボルト形]

## 巻上げるとクルッと回転して最適な横つりポジションを確保!

ベアリング標準搭載で荷重負荷時の回転がスムーズ。  
つり荷への取付方法は3Way。手締め、工具使用いずれも可能。

安全率  
**5倍**



あらゆる現場に対応できる  
**3Wayの取付方法**

① 手締め(工具レス)



② 六角レンチ



③ スパナ



◎一時的なつり上げの場合は、工具の使用なしに、手締めで使用できます。

### LPE

ボルトサイズ	使用荷重 (t)		品目コード ご注文は品目コードをお伝えください	形式	首下長さ :l (mm)	寸法 (mm)											ボルト締付トルク (N·m)	質量 (kg)	図
	横つり	垂直つり				A	B	C	D	E	F	G	H	b	c	h			
M8	0.24	0.64	LPE1J008A001-00011	LPE1J008	13												10	0.15	
M10	0.4	0.8	LPE1J010A001-00011	LPE1J010	16	46	30	9	30	Φ29	5	35	52	25	7	45	25	0.16	
M12	0.6	1.6	LPE1J012A001-00011	LPE1J012	19	54	37	13	36	Φ35	8	42	62	29	9	53	40	0.27	
M16	1.2	2.8	LPE1J016A001-00011	LPE1J016	25	62	40	17	41	Φ39	10	47	70	33	11	59	60	0.43	
M20	1.8	4.8	LPE1J020A001-00011	LPE1J020	30	78	47	22	50	Φ49	12	58	89	41	14	75	90	0.9	
M24	2.5	6.4	LPE1J024A001-00011	LPE1J024	36	89	56	26	65	Φ64	17	75	108	49	17	91	135	1.68	
M30	3.5	9.5	LPE1J030A001-00011	LPE1J030	45	113	70	32	80	Φ78	19	92	127	58	22	105	270	2.86	

◎製品のリング部には、「横つり」時の使用荷重が刻印されています。

◎ロングボルト(首下長さの延長)をご希望の際は、LPAまたはLPBをご使用ください(P6-P7参照)。

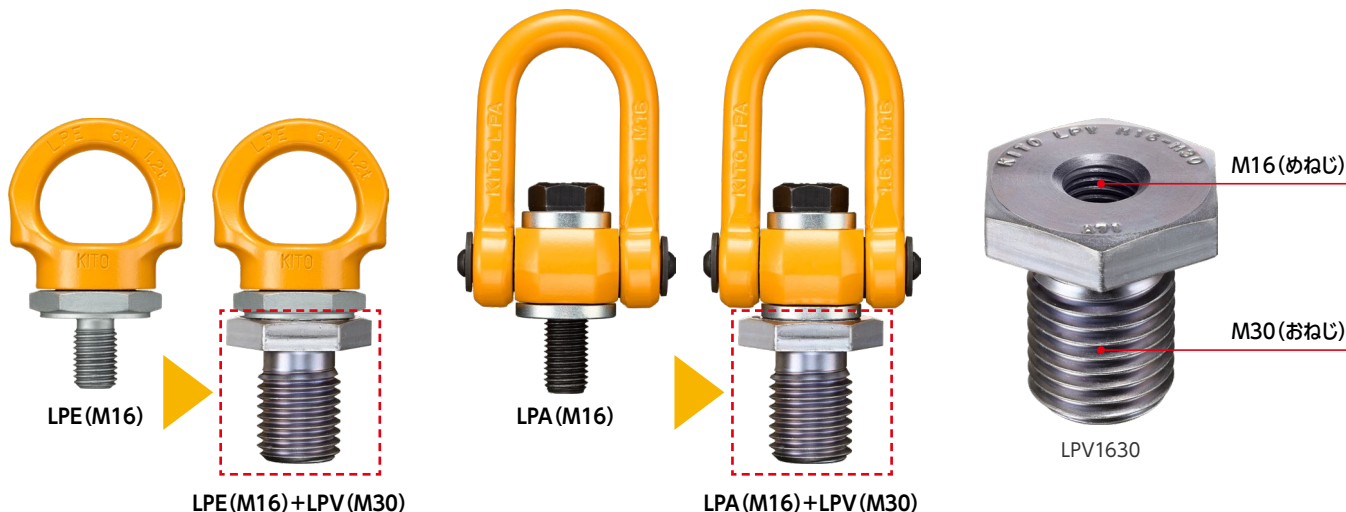
NEW!

# LPV

《オプション》[ねじ変換アダプター]

## つり荷に空いたためねじを活かし、簡単にねじサイズを変換可能!

これまでご使用されていたJISアイボルト用のめねじに、キトーリフティングポイント®を取り付けるための、ねじ変換アダプターです。



### JISアイボルト・リフティングポイントの取付状態比較 (M30の場合)



### LPV

ボルトサイズ		品目コード ご注文は品目コードを お伝えください	形式	首下長さ:l (mm)	寸法 (mm)		質量 (kg)	
変換前 d	変換後 D				A	H		
M10	M20	LPV1GA010020-00011	LPV1020	30	30	38	0.09	
M12	M24	LPV1GA012024-00011	LPV1224	35	36	44	0.15	
M16	M30	LPV1GA016030-00011	LPV1630	40	46	50	0.27	
M20	M36	LPV1GA020036-00011	LPV2036	50	55	62	0.45	
M24	M42	LPV1GA024042-00011	LPV2442	55	65	70	0.73	
M30	M48	LPV1GA030048-00011	LPV3048	60	75	75	0.94	

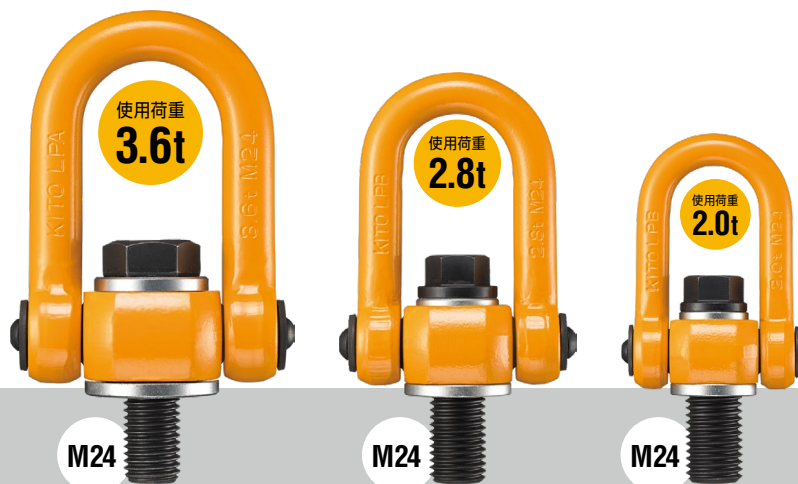
©LPVを装着した際の使用荷重は、リフティングポイント側の使用荷重が適用されます。

例: LPA01616 (LPA, M16, 1.6t)+LPV1630の組合せの場合、使用荷重は1.6tとなります。

# LPA/LPB [リフティングポイント：標準ボルト/ロングボルト対応]

ボルトサイズM8からM64まで全21種類の豊富なバリエーション!

首下長さ15mm~100mmのロングボルトにも対応。5mm単位で指定可能です。



M24~M48  
まで

ひとつのボルトサイズで3種類の使用荷重から選べる

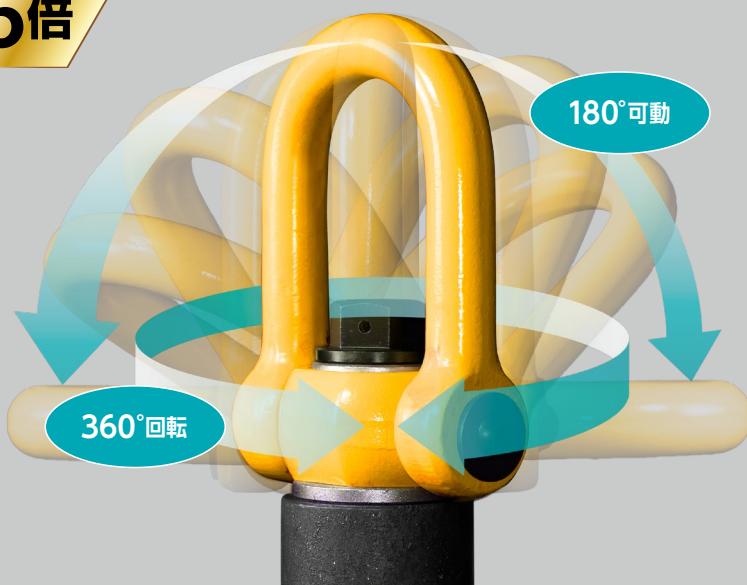
例えばM24の場合、使用荷重は3.6t、2.8t、2.0tの3種類

特許：第4369989号

安全率

5倍

360°回転、180°可動。荷重方向にシャックルが自在に動く



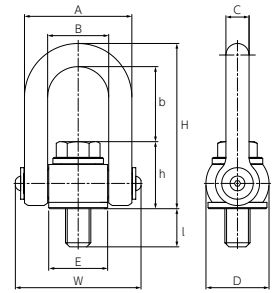
▶同一ボルト径のJISアイボルト(固定形)に対し使用荷重は最大で3倍となります。

▶横つり、斜めつり、引き起こしなどアイボルトでは危険の伴う作業に対応します。



## ボルトサイズと使用荷重

ボルトサイズ	【参考】JISアイボルト	LPA		LPB				
	使用荷重 (t)	使用荷重 (t)	形式	使用荷重 (t)	形式	使用荷重 (t)	形式	
M8	0.08	0.3	LPA00308					
M10	0.15	0.5	LPA00510					
M12	0.22	0.8	LPA00812					
M16	0.45	1.6	LPA01616					
M20	0.63	2.5	LPA02520					
使用 3 種類 の 荷 重	M24	0.95	3.6	LPA03624	2.8	LPB02824	2.0	LPB02024
	M30	1.50	5.8	LPA05830	4.2	LPB04230	3.2	LPB03230
	M36	2.30	8.0	LPA08036	6.5	LPB06536	4.6	LPB04636
	M42	3.40	10.0	LPA10042	8.5	LPB08542	7.0	LPB07042
	M48	4.50	15.0	LPA15048	12.0	LPB12048	9.0	LPB09048
	M64	9.00			20.0	LPB20064		



◎使用荷重は、ひとつのキーリフティングポイント®に負荷することができる静的荷重です。

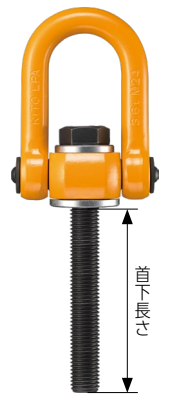
◎LPBは、LPAと共通のボルトサイズで、本体をコンパクトにした製品群です。◎RoHS指令に定められた物質は本製品では含有しておりません。

## 標準ボルト

ボルトサイズ	使用荷重 (t)	品目コード ご注文は品目コードを お伝えください	形式	標準 首下長さ : l (mm)	寸法 (mm)									ボルト 締付トルク (N・m)	質量 (kg)
					A	B	C	D	b	h	H	E	W		
M8	0.3	LPA1003A00011	LPA00308	11	41	25	8	28	33	30	71	24	50	7.8 ~ 14.7	0.18
M10	0.5	LPA1005A00011	LPA00510	16	50	30	10	32	40	38	88	29	62	9.8 ~ 24.5	0.19
M12	0.8	LPA1008A00011	LPA00812	21	65	37	14	42	47	48	109	36	79	14.7 ~ 39.2	0.35
M16	1.6	LPA1016A00011	LPA01616	27	83	47	18	50	60	57	135	45	100	39.2 ~ 98	0.75
M20	2.5	LPA1025A00011	LPA02520	31	102	58	22	60	72	63	157	56	121	68.6 ~ 147	1.38
M24	2.0	LPB1020A00011	LPB02024	35	65	37	14	42	45	50	109	36	79	98 ~ 245	0.83
	2.8	LPB1028A00011	LPB02824	35	83	47	18	50	58	59	135	45	100		1.42
	3.6	LPA1036A00011	LPA03624	37	102	58	22	60	72	63	157	56	121		2.38
M30	3.2	LPB1032A00011	LPB03230	45	83	47	18	50	58	59	135	45	100		1.52
	4.2	LPB1042A00011	LPB04230	45	102	58	22	60	68	67	157	56	120	118 ~ 343	2.46
	5.8	LPA1058A00011	LPA05830	50	128	72	28	75	90	79	197	70	150		4.90
M36	4.6	LPB1046A00011	LPB04636	55	102	58	22	60	68	67	157	56	120		2.63
	6.5	LPB1065A00011	LPB06536	55	128	72	28	75	88	81	197	70	150	147 ~ 490	4.91
	8.0	LPA1080A00011	LPA08036	57	154	90	32	90	112	91	235	85	176		7.60
M42	7.0	LPB1070A00011	LPB07042	65	128	72	28	75	88	81	197	70	150		5.14
	8.5	LPB1085A00011	LPB08542	65	154	90	32	90	109	94	235	85	176	177 ~ 588	7.76
	10.0	LPA1100A00011	LPA10042	67	176	104	36	105	130	109	275	100	200		11.80
M48	9.0	LPB1090A00011	LPB09048	70	154	90	32	90	109	94	235	85	176		8.00
	12.0	LPB1120A00011	LPB12048	70	176	104	36	105	126	113	275	100	200	294 ~ 785	11.90
	15.0	LPA1150A00011	LPA15048	73	200	116	42	120	140	127	309	110	226		18.20
M64	20.0	LPB1200A00011	LPB20064	90	200	116	42	120	133	134	309	110	226	294 ~ 785	18.70

## ロングボルト 【注文例】 ボルトサイズ=M16、首下長さ=50mmの場合 → LPA1016A00501

ボルトサイズ	使用荷重 (t)	品目コード ① ご注文は品目コード ①の □□□部に品目コード ②を 追加してください	標準 首下長さ : l (mm)	品目コード ②																										
				ロングボルト 首下長さ: l (mm)																										
				015	020	025	030	035	040	045	050	055	060	065	070	075	080	085	090	095	100									
M8	0.3	LPA1003A0□□□1	11	●	●	●	●	●	●	●	●	●	●	●	●	●	●	●	●	●	●	●	●	●	●	●	●	●		
M10	0.5	LPA1005A0□□□1	16		●	●	●	●	●	●	●	●	●	●	●	●	●	●	●	●	●	●	●	●	●	●	●	●	●	
M12	0.8	LPA1008A0□□□1	21			●	●	●	●	●	●	●	●	●	●	●	●	●	●	●	●	●	●	●	●	●	●	●	●	
M16	1.6	LPA1016A0□□□1	27				●	●	●	●	●	●	●	●	●	●	●	●	●	●	●	●	●	●	●	●	●	●	●	
M20	2.5	LPA1025A0□□□1	31					●	●	●	●	●	●	●	●	●	●	●	●	●	●	●	●	●	●	●	●	●	●	
M24	2.0	LPB1020A0□□□1	35						●	●	●	●	●	●	●	●	●	●	●	●	●	●	●	●	●	●	●	●	●	
	2.8	LPB1028A0□□□1	35						●	●	●	●	●	●	●	●	●	●	●	●	●	●	●	●	●	●	●	●	●	
	3.6	LPA1036A0□□□1	37						●	●	●	●	●	●	●	●	●	●	●	●	●	●	●	●	●	●	●	●	●	
M30	3.2	LPB1032A0□□□1	45							●	●	●	●	●	●	●	●	●	●	●	●	●	●	●	●	●	●	●	●	
	4.2	LPB1042A0□□□1	45							●	●	●	●	●	●	●	●	●	●	●	●	●	●	●	●	●	●	●	●	
	5.8	LPA1058A0□□□1	50								●	●	●	●	●	●	●	●	●	●	●	●	●	●	●	●	●	●	●	
M36	4.6	LPB1046A0□□□1	55								●	●	●	●	●	●	●	●	●	●	●	●	●	●	●	●	●	●	●	
	6.5	LPB1065A0□□□1	55								●	●	●	●	●	●	●	●	●	●	●	●	●	●	●	●	●	●	●	
	8.0	LPA1080A0□□□1	57									●	●	●	●	●	●	●	●	●	●	●	●	●	●	●	●	●	●	
M42	7.0	LPB1070A0□□□1	65									●	●	●	●	●	●	●	●	●	●	●	●	●	●	●	●	●	●	
	8.5	LPB1085A0□□□1	65									●	●	●	●	●	●	●	●	●	●	●	●	●	●	●	●	●	●	
	10.0	LPA1100A0□□□1	67										●	●	●	●	●	●	●	●	●	●	●	●	●	●	●	●	●	
M48	9.0	LPB1090A0□□□1	70										●	●	●	●	●	●	●	●	●	●	●	●	●	●	●	●	●	
	12.0	LPB1120A0□□□1	70										●	●	●	●	●	●	●	●	●	●	●	●	●	●	●	●	●	
	15.0	LPA1150A0□□□1	73											●	●	●	●	●	●	●	●	●	●	●	●	●	●	●	●	
M64	20.0	LPB1200A0□□□1	90											△	△	△	△	△	△	△	△	△	△	△	△	△	△	△	△	



◎標準は全ねじ仕様です。

▲ボルト長さは指定可能

◎上記表内の●部分は、標準ボルトと価格・納期が変わりますので、当社までお問い合わせください。

◎上記表内の斜線部分は取り扱いがありません。

# つり方式による基本使用荷重一覧

キートーリフティングポイント<sup>®</sup>を2個以上使用しての荷役のときは、下表の使用荷重の範囲内でご使用ください。

LPE			※									
つり方												
使用個数	1	2	2	2	3または4	3または4	1					
つり角度: $\theta$	90°	0° $\leq\beta\leq 45^\circ$	45° $<\beta\leq 60^\circ$	90°	非対象	0° $\leq\beta\leq 45^\circ$	45° $<\beta\leq 60^\circ$	非対象				
ボルトサイズ	使用荷重 (t)	形式	つり方式による基本使用荷重 (t)									
M8	0.24	LPE1J008	0.24	0.33	0.24	0.48	0.24	0.50	0.36	0.24	0.6	
M10	0.4	LPE1J010	0.4	0.56	0.4	0.84	0.4	0.8	0.6	0.4	0.8	
M12	0.6	LPE1J012	0.6	0.84	0.6	1.26	0.6	1.3	0.9	0.6	1.6	
M16	1.2	LPE1J016	1.2	1.68	1.2	2.52	1.2	2.5	1.8	1.2	2.8	
M20	1.8	LPE1J020	1.8	2.52	1.8	3.78	1.8	3.8	2.7	1.8	4.8	
M24	2.5	LPE1J024	2.5	3.5	2.5	5.25	2.5	5.3	3.75	2.5	6.4	
M30	3.5	LPE1J030	3.5	4.9	3.5	7.35	3.5	7.4	5.25	3.5	9.5	

○リングボルト(首下長さの延長)をご希望の際は、LPAまたはLPBをご使用ください。※LPE(単体)での垂直つりにご使用いただく場合の使用荷重となります。

LPA/LPB			※									
つり方												
使用個数	1	1	2	2	2			3または4				
つり角度: $\theta$	—	—	—	—	60°	90°	120°	60°	90°	120°		
ボルトサイズ	使用荷重 (t)	形式	つり方式による基本使用荷重 (t)									
M8	0.3	LPA00308	$\leq 0.3$	$\leq 0.3$	$\leq 0.6$	$\leq 0.6$	$\leq 0.5$	$\leq 0.4$	$\leq 0.3$	$\leq 0.8$	$\leq 0.6$	$\leq 0.4$
M10	0.5	LPA00510	$\leq 0.5$	$\leq 0.5$	$\leq 1.0$	$\leq 1.0$	$\leq 0.9$	$\leq 0.7$	$\leq 0.5$	$\leq 1.3$	$\leq 1.1$	$\leq 0.7$
M12	0.8	LPA00812	$\leq 0.8$	$\leq 0.8$	$\leq 1.6$	$\leq 1.6$	$\leq 1.4$	$\leq 1.1$	$\leq 0.8$	$\leq 2.0$	$\leq 1.7$	$\leq 1.2$
M16	1.6	LPA01616	$\leq 1.6$	$\leq 1.6$	$\leq 3.2$	$\leq 3.2$	$\leq 2.7$	$\leq 2.2$	$\leq 1.6$	$\leq 4.0$	$\leq 3.4$	$\leq 2.4$
M20	2.5	LPA02520	$\leq 2.5$	$\leq 2.5$	$\leq 5.0$	$\leq 5.0$	$\leq 4.3$	$\leq 3.5$	$\leq 2.5$	$\leq 6.3$	$\leq 5.3$	$\leq 3.7$
M24	2.0	LPB02024	$\leq 2.0$	$\leq 2.0$	$\leq 4.0$	$\leq 4.0$	$\leq 3.4$	$\leq 2.8$	$\leq 2.0$	$\leq 5.0$	$\leq 4.2$	$\leq 3.0$
	2.8	LPB02824	$\leq 2.8$	$\leq 2.8$	$\leq 5.6$	$\leq 5.6$	$\leq 4.8$	$\leq 3.9$	$\leq 2.8$	$\leq 7.0$	$\leq 5.9$	$\leq 4.2$
	3.6	LPA03624	$\leq 3.6$	$\leq 3.6$	$\leq 7.2$	$\leq 7.2$	$\leq 6.1$	$\leq 5.0$	$\leq 3.6$	$\leq 9.0$	$\leq 7.6$	$\leq 5.4$
M30	3.2	LPB03230	$\leq 3.2$	$\leq 3.2$	$\leq 6.4$	$\leq 6.4$	$\leq 5.4$	$\leq 4.5$	$\leq 3.2$	$\leq 8.0$	$\leq 6.7$	$\leq 4.8$
	4.2	LPB04230	$\leq 4.2$	$\leq 4.2$	$\leq 8.4$	$\leq 8.4$	$\leq 7.1$	$\leq 5.9$	$\leq 4.2$	$\leq 10.5$	$\leq 8.8$	$\leq 6.3$
	5.8	LPA05830	$\leq 5.8$	$\leq 5.8$	$\leq 11.6$	$\leq 11.6$	$\leq 9.9$	$\leq 8.1$	$\leq 5.8$	$\leq 14.5$	$\leq 12.2$	$\leq 8.7$
M36	4.6	LPB04636	$\leq 4.6$	$\leq 4.6$	$\leq 9.2$	$\leq 9.2$	$\leq 7.8$	$\leq 6.4$	$\leq 4.6$	$\leq 11.5$	$\leq 9.7$	$\leq 6.9$
	6.5	LPB06536	$\leq 6.5$	$\leq 6.5$	$\leq 13.0$	$\leq 13.0$	$\leq 11.1$	$\leq 9.1$	$\leq 6.5$	$\leq 16.3$	$\leq 13.7$	$\leq 9.7$
	8.0	LPA08036	$\leq 8.0$	$\leq 8.0$	$\leq 16.0$	$\leq 16.0$	$\leq 13.6$	$\leq 11.2$	$\leq 8.0$	$\leq 20.0$	$\leq 16.8$	$\leq 12.0$
M42	7.0	LPB07042	$\leq 7.0$	$\leq 7.0$	$\leq 14.0$	$\leq 14.0$	$\leq 11.9$	$\leq 9.8$	$\leq 7.0$	$\leq 17.5$	$\leq 14.7$	$\leq 10.5$
	8.5	LPB08542	$\leq 8.5$	$\leq 8.5$	$\leq 17.0$	$\leq 17.0$	$\leq 14.5$	$\leq 11.9$	$\leq 8.5$	$\leq 21.3$	$\leq 17.9$	$\leq 12.7$
	10.0	LPA10042	$\leq 10.0$	$\leq 10.0$	$\leq 20.0$	$\leq 20.0$	$\leq 17.0$	$\leq 14.0$	$\leq 10.0$	$\leq 25.0$	$\leq 21.0$	$\leq 15.0$
M48	9.0	LPB09048	$\leq 9.0$	$\leq 9.0$	$\leq 18.0$	$\leq 18.0$	$\leq 15.3$	$\leq 12.6$	$\leq 9.0$	$\leq 22.5$	$\leq 18.9$	$\leq 13.5$
	12.0	LPB12048	$\leq 12.0$	$\leq 12.0$	$\leq 24.0$	$\leq 24.0$	$\leq 20.4$	$\leq 16.8$	$\leq 12.0$	$\leq 30.0$	$\leq 25.2$	$\leq 18.0$
	15.0	LPA15048	$\leq 15.0$	$\leq 15.0$	$\leq 30.0$	$\leq 30.0$	$\leq 25.5$	$\leq 21.0$	$\leq 15.0$	$\leq 37.5$	$\leq 31.5$	$\leq 22.5$
M64	20.0	LPB20064	$\leq 20.0$	$\leq 20.0$	$\leq 40.0$	$\leq 40.0$	$\leq 34.0$	$\leq 28.0$	$\leq 20.0$	$\leq 50.0$	$\leq 42.0$	$\leq 30.0$

## ご使用上の注意

### 共通事項

- ▶本製品は、鉄以上の引張強さがある材料への使用を前提に設計されています。引張強さ400N/mm<sup>2</sup>未満の材料へはご使用いただけません。
- ▶アルカリ性・酸性の雰囲気ではご使用できません。
- ▶本製品と荷との間にワッシャーなど介在物をはさむ取り付け、穴の空いた鋼板をナット締めしての取り付けはしないでください。
- ▶使用荷重はつり角度によって変化します。実際のつり角度と使用荷重を必ず確認してください。
- ▶本製品を同時に複数使用される際には、均等に荷重がかかるようにつってください。荷姿によって均等につりにくい時は、負荷の大きい方を基準にしてリフティングポイントを選定してください。
- ▶ショックロードは、思いがけないオーバーロードになります。地切り・着地の際は特にご注意ください。
- ▶荷をつり下げたまま、長時間放置しないでください。
- ▶点検は安全の第一歩です。安全にお使いいただくために、日常点検・月例点検・定期点検の励行をお願いいたします。
- ▶繰返し使用の場合は、金属疲労からの破損の恐れがありますので、負荷荷重や頻度に応じた定期点検や取替えを実施してください。(本製品はEN規格1.5W-2万サイクルの疲労試験を参照しています)

### LPE

- ▶-40~100℃の温度範囲および100%RH以下でご使用ください。水中での使用はできません。(LPVも同様です)
- ▶上記以外の温度域では右記のように使用荷重を減少させてご使用ください。
- ▶一時的なつり上げの場合は、工具の使用無しに、手締めでご使用いただけます。
- ▶恒久的なつり上げ(つり荷から取り外さない)の場合は、ねじ緩み止め防止剤を塗布し、工具(六角レンチ、スパナなど)を使い、指定のトルクで締め付けてご使用ください。

温度	使用荷重
-40℃以下	—(使用不可)
-40℃を超え100℃以下	100%(減少無し)
100℃を超え200℃以下	90%
200℃を超え300℃以下	75%
300℃を超え350℃以下	65%
350℃を超え	—(使用不可)

### LPA/LPB

- ▶-40~120℃の温度範囲および100%RH以下でご使用ください。水中での使用はできません。
- ▶シャッフル部に刻印されている使用荷重以下でご使用ください。
- ▶シャッフルの縦方向に荷重がかけられているか確認してからつり上げてください。

◎KITO、キートー、キートーリフティングポイントは、株式会社キートーの登録商標です。

◎カタログ記載の各々の製品は、それぞれの使用目的に応じ、関連法規や規格に基づき機能や性能が設計されており、お客様の設備機械の一部として組み込む等、予期せざる目的に使用された場合、製品の性能・機能の保証はもとより、予期せざる使用に起因した事故につきましても責任は負いかねます。また、改造は絶対に行わないでください。◎特殊な用途でご使用の場合には、予め当社にご確認ください。◎製品の輸出をお考えの場合は、向け先に応じて諸規格、規制があるため、事前に当社にご相談ください。◎本カタログに掲載されているものすべて(写真、デザイン、文章、イラストなど)の無断転載、複製、転用を禁じます。◎本カタログ仕様は予告なしに一部変更する場合があります。

# KITO<sup>®</sup> 株式会社キートー

本社工場 〒409-3853 山梨県中巨摩郡昭和町築地新居2000  
 東京本社 〒163-0809 東京都新宿区西新宿2-4-1 新宿NSビル9F

東部カスタマーセンター  
 TEL:0120-994-404

西部カスタマーセンター(名古屋)  
 TEL:0120-929-965

西部カスタマーセンター(大阪)  
 TEL:0120-959-488

kito.co.jp

お客様相談センター 技術相談・点検/修理相談窓口



TEL:0120-988-558 FAX:0120-988-228

<https://www.kito.co.jp/contact/>

◎受付時間 9:00~16:00(土日・祝日を除く)

### 取扱店

