



## コンパクトで 200m 超の計測が可能な 高精細 128 レイヤー 3D-LiDAR「RS-Ruby Plus」販売開始

株式会社 ZMP(東京都文京区、代表取締役社長:谷口恒)は、本日より RoboSense 社製の高精細 3D-LiDAR で 128 レイヤータイプの「RS-Ruby Plus」と 80 レイヤータイプの「RS-Ruby-80」の 2 製品の販売を開始致します。

自動運転・ADAS 技術開発において、交差点内の対向車両検出や、高速域での他車両検出などのため遠方にある物体の検出や形状把握が求められます。

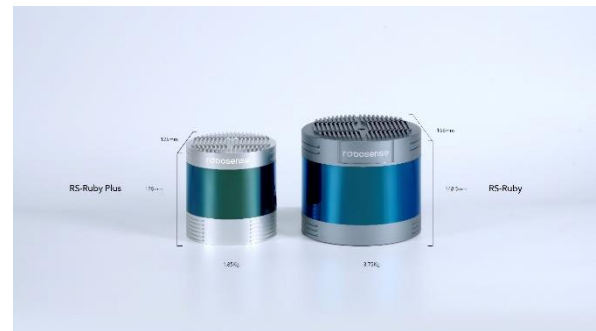
本 2 製品はそれぞれ、従来品と比べ、高精細な LiDAR 性能を維持したまま、本体サイズを 12.5cm、高さ 12.8cm と約 50%の小型化、消費電力も約 30%程度削減しました。また、128 レイヤータイプの「RS-Ruby Plus」の測定距離は従来品の 1.2 倍の 240m となっております。

長距離・高精細なデータの取得ができ、かつ、小型・低消費電力化により車両への搭載の自由度が高いセンサーのため、自動運転・ADAS 技術開発における遠方のセンシング等でご活用いただけます。

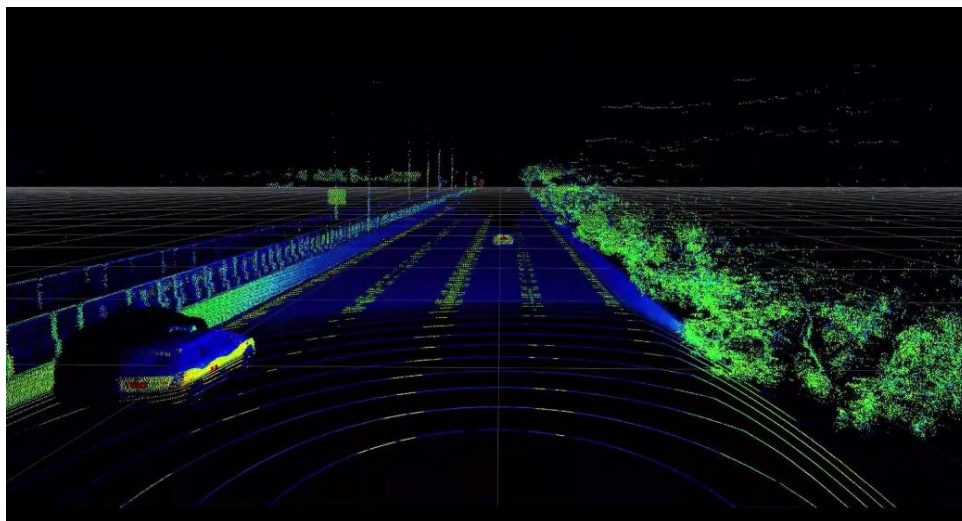
「RS-Ruby Plus」の価格は 750 万円(税抜)、「RS-Ruby-80」の価格は 200 万円(税抜)で、本日より販売を開始致します。



128 レイヤータイプ「RS-Ruby Plus」



128 レイヤータイプの従来品とのサイズ比較  
(左:新製品「RS-Ruby Plus」、右:従来品「RS-Ruby」)



128 レイヤータイプ「RS-Ruby Plus」計測データ例

### 【高精細 3D-LiDAR 製品ページ】

128 レイヤー RS-Ruby Plus: <https://www.zmp.co.jp/products/sensor/3d-lidar/rslidar/rs-ruby-plus>

80 レイヤー RS-Ruby-80: <https://www.zmp.co.jp/products/sensor/3d-lidar/rslidar/rs-ruby-80>

## 【製品仕様】

製品名	RS-Ruby Plus	RS-Ruby-80
レイヤー数	128	80
ビーム波長	905nm	905nm
レーザークラス	Class 1	Class 1
計測精度	±3cm(typical)	±3cm(typical)
測定距離	0.4m～240m @10% NIST	200m (180m@10% NIST)
垂直方向視野角	-25° ～+15° (40° )	-25° ～+15° (40° )
垂直方向角度分解能	0.1° (-6.39° ～+3.81° )	0.1° (-2.99° ～+1.01° )
水平方向視野角	360°	360°
水平方向角度分解能	0.2° / 0.4°	0.2° / 0.4°
サンプリングレート	10Hz / 20Hz	10Hz / 20Hz
消費電力	30w	27w
作動温度	-40℃～+60℃	-40℃～+60℃
本体寸法	H:128mm x Φ:125mm	H:128mm x Φ:125mm
本体重量	1.85kg ±5%	1.85kg ±5%

## 【「RS-Ruby Plus」と「RS-Ruby-80」の販売価格】

128 レイヤーRS-Ruby Plus:750 万円(税抜)

80 レイヤーRS-Ruby-80:200 万円(税抜)

※為替の変動により価格変更となる場合がございます。

## 【本件に関するお問合せ】

株式会社 ZMP ロボセールス&ソリューション事業部

TEL : 03-5844-6210 E-Mail:info@zmp.co.jp

## 【株式会社 ZMP】

<https://www.zmp.co.jp/>

本社: 東京都文京区

代表取締役社長: 谷口 恒



RakuRo®



DeliRo®



PATORO®



VacuuRo®



RoboCar®  
Mini EV Bus



CarriRo®



CarriRo®Fork

「Robot of Everything ヒトとモノの移動を自由にし、楽しく便利なライフスタイルを創造する」というミッションのもと、①ヒトの移動を担う『自動運転車両 RoboCar®シリーズ』、②モノの移動を担う『物流ロボット CarriRo®シリーズ』、③ロボタウン®を実現する『歩行速ロボ®三兄弟』を活用したサービス、また④それらを管理する『ロボットクラウドシステム ROBO-HI®』など、ロボット・自動運転技術をコアとする製品・サービスを提供しています。

日本初の公道走行を実現した DeliRo®、佃・月島でサービス開始した RakuRo®は、「ロボットを社会インフラへ」を目指し、戦略的業務パートナーを募集中です。ZMP はこれからも世の中に感動を与える製品やサービスを提供してまいります。