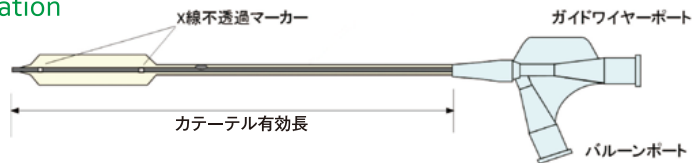


TMP PED

Balloon Catheter

Specification



製品番号	バルーン直径 [mm]	バルーン有効長 [mm]	カテーテル有効長 [cm]	最大ガイドワイヤー径 [mm/inch]	カテーテルシャフト外径 [mm / Fr.]	推奨拡張圧 [kPa/atm]	最大拡張圧 [kPa/atm]	最小シース [Fr.]	JANコード
PV040L20※	4.0	20	65	0.36/0.014	1.10/3.3	355/3.5	405/4.0	3	4562382430173
PV060L20	6.0								4562382430180
PV080L20	8.0								4562382430197
PV100L20	10.0								4562382430203
PV120L20	12.0								90

※は特注品のため、在庫につきまちは、弊社営業員へ問い合わせください。

Balloon Compliance

Pressure		Balloon Size [mm]				
atm	kPa	4.0mm	6.0mm	8.0mm	10.0mm	12.0mm
1.0	101	3.54	5.08	6.81	8.47	10.03
1.5	152	3.61	5.20	7.02	8.98	10.52
2.0	203	3.70	5.34	7.25	9.55	11.16
2.5	253	3.80	5.51	7.52	10.02	11.70
3.0	304	3.94	5.69	7.77	10.28	12.08
3.5	355	4.08	5.88	8.05	10.53	12.32
4.0	405	4.22	6.07	8.27	10.69	12.54
5.0	507	4.48	6.31	8.59		
6.0	608	4.69	6.47			
7.0	709	4.91	6.61			

Nominal Pressure
 Rated Burst Pressure

- 販売名：TMP PED バルーンカテーテル
- 承認番号：22600BZX00334000
- 一般的名称：バルーン拡張式弁形成術用カテーテル
- 高度管理医療機器 JMDNコード：17453000
- 再使用禁止
- 保険医療材料請求分類：弁拡張用カテーテル

※改良等の理由により、仕様の一部を予告なく変更する場合があります。 ※本品のご使用に際しては、添付文書を必ずお読み下さい。

製造販売業者

株式会社 東海メディカルプロダクツ

本社 / 〒486-0808 愛知県春日井市田楽町字更屋敷1485番地

お問い合わせ窓口
TEL 0568-54-7661 FAX 0568-87-0058

代表
TEL 0568-81-7954 FAX 0568-81-7785

TMP PED

Balloon Catheter

VALVULOPLASTY CATHETER

TOKAI MEDICAL PRODUCTS

VALVULOPLASTY CATHETER

小児向けバルーンのニーズを追求

10mmバルーン 3Fr.シース適合
12mmバルーン 4Fr.シース適合を実現しました

右心カテーテル
検査にて4Fr.シース品を
使用することで
同じシースで12mm
バルーン径による
弁拡張が行えます



Sheath Compatible

シース対応

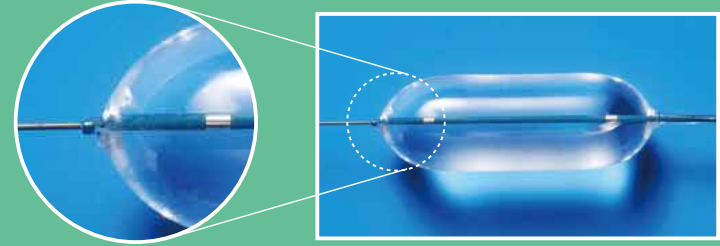
ラッピングの工夫と薄く柔らかいバルーン素材により
バルーン直径10mmで3Fr.シース適合、
バルーン直径12mmで4Fr.シース適合を
実現しました。



Balloon Performance

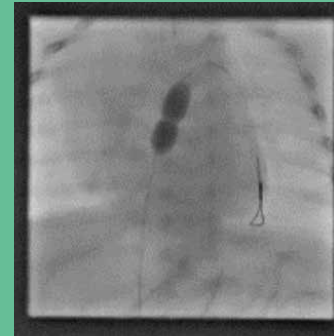
短い先端チップ&短いバルーンショルダー

血管や心壁への損傷リスク低減のため、短い先端チップ、丸く短いバルーンショルダーにデザインしました。



滑りにくいバルーン素材

安定した弁の拡張を目指し、滑りにくいポリアミド素材を採用しました。



Comfortable Usability

バルーンとシャフトの最適設計

ロープロファイルで柔軟なバルーンとシャフトによりカテーテルの操作性を
向上させ、目的部位への到達性を追求しました。

※PED=Pediatric (小児科/小児の)