

## 3D-LiDAR、GNSS、カメラ、ミリ波レーダーを統合 Ground Truth System「RS-Reference」販売開始 -ADAS・自動運転におけるセンシングシステムのリファレンスに-

株式会社 ZMP(東京都文京区、代表取締役社長:谷口 恒、以下 ZMP)は本日より、Robosense 社製のマルチセンサーフュージョンシステム「RS-Reference」の販売を開始致します。

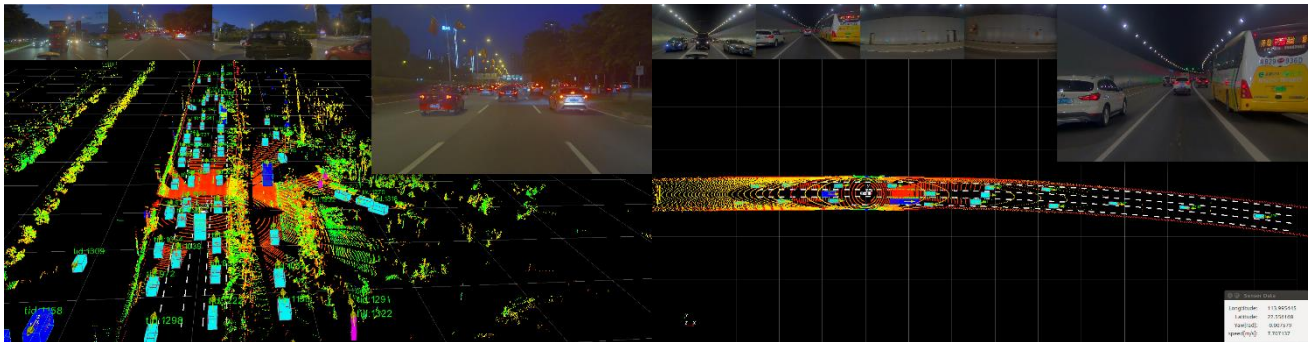
自動運転/ADAS 開発において必要となるレーダーやカメラといった周辺環境認識のための各種センサー開発は、評価のためのリファレンスデータの取得が求められます。

本製品は、128 レイヤー 3D-LiDAR「RS-Ruby」、RTK-GNSS センサー、オンボードプロセッサー、オフライン処理用サーバー、車載用ブラケットと物体検出・各種センサー同期を実施するソフトウェアから構成された計測システムです。オプションで車両側面の死角部分をカバーする「RS-BPearl」をサイドに 2 個、単眼カメラを 6 個、ミリ波レーダーも取付け可能です。センサー部はルーフ上に取り付ける形式のため車体改造なしでご利用いただけます。ソフトウェアには、リアルタイムに出力データを表示可能なビジュアライザーや評価時に使用するプレイバック機能なども含まれています。本製品は、ADAS・自動運転開発における各種センサーのパフォーマンス評価にご利用いただけます。

販売価格は標準の構成で 2,580 万円(税別)で、本日より受注を開始致します。車両への取り付けや、ソフトウェア活用のためのオンラインサポートサービスなども別途有償にてご提供致します。



RS-Reference 車載イメージ



出力データアウトプットイメージ(左:複数車線道路、右:トンネル内)

### 【Ground Truth System「RS-Reference」製品ページ】

<https://www.zmp.co.jp/products/sensor/3d-lidar/rslidar/rs-reference>

### 【Ground Truth System 「RS-Reference」パッケージ構成】

<標準パッケージ>

RS-Ruby×1、RTK-GNSS センサー、RTK アンテナ、ルーフ取付用ブラケット一式、CAN カード、オンボードプロセッサーユニット、オフライン処理用サーバー、モバイルストレージ、ディスプレイ、マウス、キーボード

<オプションセンサー>

RS-BPearl×2、単眼カメラ×6、ミリ波レーダー

<オプションサービス>

オンラインサポートサービス



## 【標準パッケージ仕様概要】

### 主要センサー

	RS-Ruby	RS-BPearl
レイヤー数	128	32
ビーム波長	905mm	905mm
レーザークラス	Class 1	Class 1
計測精度	±3cm (typical)	±3cm(typical)
計測距離	200m(10% object reflectivity)	100m(30m @10%米国 NIST 基準)
死角距離	≦0.4m	≦0.1m
垂直方向視野角	+15° ~ -25° (40° )	90°
垂直方向分解能	minimum 0.1°	2.81°
水平方向視野角	360°	360°
水平方向分解能	0.2° to 0.4° (10Hz-20Hz)	0.2° /0.4°
回転速度	600/1200rpm(10/20Hz)	600/1200rpm(10/20Hz)
本体寸法	H:148.5mm×Φ:166mm	H:111mm×Φ:100mm
本体重量	3.7kg(without cabling)	~0.92kg(without cabling)
動作温度	-40℃~+60℃	-30℃~+60℃
防水・防塵対応	IP67	IP67

※物体検出アルゴリズムや各センサーフュージョナルゴリズムは Robosense 社製となり、性能や精度などはメーカー性能に準じます。

### 【販売価格】

Ground Truth System 「RS-Reference」標準パッケージ：2,580 万円（税抜）

※構成や為替の変動により価格変更となる場合がございます。

※オプション等の詳細はお問合せください。

### 【本件に関するお問合せ】

株式会社 ZMP ロボリユーション事業部

TEL:03-5844-6210 E-Mail: [info@zmp.co.jp](mailto:info@zmp.co.jp)

### 【株式会社 ZMP】

<https://www.zmp.co.jp/>

本社：東京都文京区

代表取締役社長：谷口 恒



「Robot of Everything ヒトとモノの移動を自由にし、楽しく便利なライフスタイルを創造する」というミッションのもと、①ヒトの移動を担う『自動運転車両 RoboCar®シリーズ』、②モノの移動を担う『物流ロボット CarriRo®シリーズ』、③ロボタウン®を実現する『歩行速ロボ®三兄弟』を活用したサービス、また④それらを管理する『ロボットクラウドシステム ROBO-HI®』など、ロボット・自動運転技術をコアとする製品・サービスを提供しています。

日本初の公道走行を実現した DeliRo®、佃・月島でサービス開始した RakuRo®は、「ロボットを社会インフラへ」を目指し、戦略的業務パートナーを募集中です。ZMP はこれからも世の中に感動を与える製品やサービスを提供してまいります。