

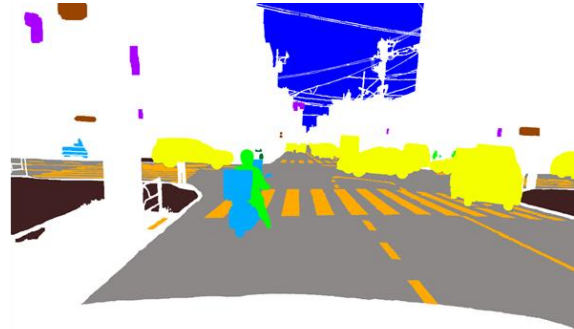


報道関係各位

2021年3月17日
株式会社 ZMP

AI・機械学習に活用可能なアノテーションデータセット販売開始 —自動運転/ADASの研究・開発用教師データとして活用可能—

株式会社 ZMP(東京都文京区、代表取締役社長:谷口 恒)は、公道走行時のアノテーションデータセットの販売を開始いたします。



左:元の走行画像、右:アノテーション後の画像

自動車の自動運転/ADAS や自律移動ロボット等の研究・開発において、教師データとして画像中の物体や道路領域などを正確にラベリングしたデータを活用することが非常に重要になってきます。しかし教師データを用意するために、人によるラベリング等が必要となり、リソースの確保などが課題となるケースがございます。本アノテーションデータセットは ZMP が公道走行により取得したデータに、走行路面、車、歩行者、自転車、バイク、標識、信号など 12 種類のラベル付けを実施しているため、入手後すぐに画像による AI・機械学習等の研究・開発に活用可能です。本アノテーションデータセットのご活用により、本来お客様がデータの作成に必要な機材準備、走行によるデータ取得、アノテーション処理が不要となるため、研究・開発の加速が期待できます。

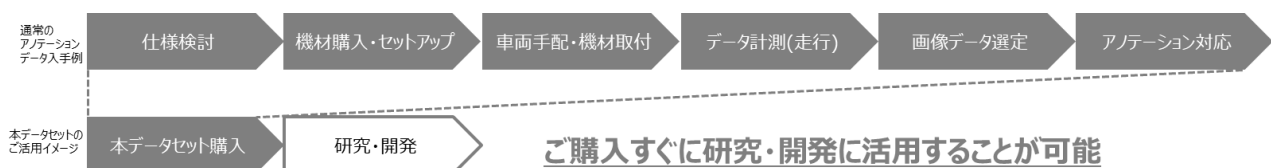
本製品のデータ枚数は 5,000 枚で価格は 500 万円(税抜)、本日より販売を開始いたします。

【AI・機械学習に活用可能なアノテーションデータセット】

製品ウェブサイト: <https://www.zmp.co.jp/products/robotest-solution/robotest/annotation>

【本アノテーションデータセット活用の特長】

通常アノテーションデータを入手する場合、アノテーション作業以外に以下のような手順を対応する必要があり、膨大な手間と期間を要しますが、本データセットをご活用いただくことにより、ご購入後すぐに研究・開発にご活用いただくことが可能です。



通常のアノテーションデータ入手手順と本データセットご購入の比較例

【製品仕様】

No.	項目	内容
1	場所	市街地一般道がメイン（その他も若干あり）
2	時間帯	基本日中の走行
3	天候	基本晴れ（一部雨も含まれている可能性有）
4	対象	道路、歩道、地面、白線、車両、歩行者、自転車、バイク、空、信号、標識、その他
5	最小サイズ（px） ※目安	四輪車/二輪車：16×24 交通標識：10×10
6	アノテーション方式	セマンティックセグメンテーション ※一部バウンディングボックスのデータもあり
7	画像データ形式	PNG
8	ラベルデータ形式	セマンティックセグメンテーション:PNG、バウンディングボックス：JSON
9	カメラ	RoboVision2
10	連続性	なし
11	データ件数	5,000

【製品価格】

公道走行アノテーションデータセット(5,000枚): 500万円(税抜)

※その他個別のアノテーション対応も可能ですので、何かございましたらお気軽にご連絡下さい。

【本件に関するお問合せ】

株式会社 ZMP ロボリユーション事業部

TEL:03-5844-6210 E-Mail: info@zmp.co.jp

【株式会社 ZMP】

<https://www.zmp.co.jp/>

本社：東京都文京区

代表取締役社長：谷口 恒



「Robot of Everything ヒトとモノの移動を自由にし、楽しく便利なライフスタイルを創造する」というミッションのもと、①ヒトの移動を担う『自動運転車両 RoboCar®シリーズ』、②モノの移動を担う『物流ロボット CarriRo®シリーズ』、③ロボタウン®を実現する『歩行速ロボ®三兄弟』を活用したサービス、また④それらを管理する『ロボットクラウドシステム ROBO-HI®』など、ロボット・自動運転技術をコアとする製品・サービスを提供しています。

日本初の公道走行を実現した DeliRo®、佃・月島でサービス開始した RakuRo®は、「ロボットを社会インフラへ」を目指し、戦略的事業パートナーを募集中です。ZMP はこれからも世の中に感動を与える製品やサービスを提供してまいります。