

Q-HOE 【取説】 鎮圧輪のスポンジ交換方法

同梱内容： 1畦分の場合

- ・六角ボルト × 4個
- ・六角ナット × 4個
- ・鉄板 × 1枚
- ・スポンジ × 1枚



注意！！

鉄板のふちにバリがあります。
手袋を着用して下さい

ご自身で 3つ用意して下さい

- ・パーツクリーナー (鉄板の脱脂用)
- ・ゴム接着用のボンド (接合部分のみ使用)
- ・工具 スパナなど (ボルト、ナット 頭部 7mm対応)



梱包内容が不足している・壊れている場合は、ご連絡 お願いします。

連絡先: 株式会社キュウホー Tel:0156-25-5806 Fax:0156-25-6121

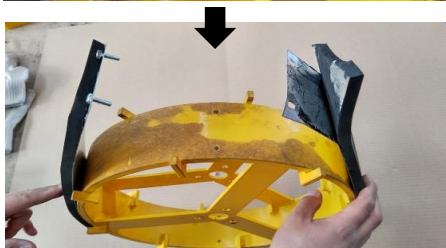
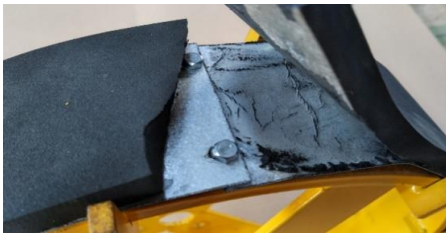
交換方法：



① 最初に鉄輪内側にある 頭部 7mmのボルトの位置を確認します



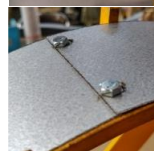
② ボルト付近のスポンジをカッターなどで裂きます
頭部7mmのボルトを工具で外します (4箇所)



③ 同梱されている「鉄板」を「ボルト&ナット」で緩めの仮止めします。鉄板にバリがあるのでバリが立っている方を表にします。鉄板は若干 反っているので、その反りに合わせて貼ます。



④ 鉄板と鉄輪の隙間ができないように矢印の方向に引っ張りながら鉄輪の内側から工具でナットを止めます。(4箇所)



裏面へ

← 最新版と異なります
スポンジ無しで使用した鉄輪のため外周が土で汚れています

⑤ 鉄板の表面をパーツクリーナーで脱脂します



⑥ スポンジの先端を少しだけ剥がし
鉄輪の突起部分と平行になるよう真っ直ぐに貼ります
※スタート地点にボルトの真上だけは避けて下さい
スポンジを合わせる際に段差で歪みます



⑦ 両面テープを剥がしながらスポンジを付けます
手で押しながら圧着していきます



⑧ 8～9割ぐらい貼ったら、残りのシールを剥がさず
合わせ部分の長さに問題が無いか？確認します
下の写真ぐらい少し余る程度が丁度良いです



⑨ ゴム接着用のボンドを合わせの部分に塗ります



⑩ ゴム接着用のボンドを合わせの部分に塗ります
外周全体を手で押して圧着します



ボンドが乾いたら

完成

未使用時の注意点！！

未使用時は、スポンジ部分が浮くように保管して下さい
スポンジ部分が変形・裂ける場合があります