

\ より良い提案書を作成して /

# 受託率 & 成約率を UPしませんか？

一般社団法人  
全国不動産協会  
会員様 限定

TAS-MAPは、いつでも必要な時に専門的な知識や経験がなくても、最新のデータをもとに顧客へのプレゼンテーションに使える評価レポートを作成することができるツールです。

インターネットが普及し情報が氾濫した時代においては、情報を整理して分かりやすく、見栄えのよい提案をすることが求められています！TAS-MAPレポートを使って親切・丁寧な対応をすれば、より優れた顧客満足を得ることができ**受託率や成約率のUP**にも繋がります！

**会員  
特典**

●登録料金 33,000円 → **2,200円**  
●月額基本料金 11,000円 → **0円**

なんと…  
**162,800円**  
(初年)  
お得

※各種サービス利用料などは、月末締めで翌月にご請求させていただきます。  
※一般社団法人 全国不動産協会会員様は1年契約であり、所定の契約更新同意書のご提出があった場合、有効期間を1年間延長します。ご提出がない場合は、有効期限を以てご利用終了となります。  
なお、契約更新の際には、**更新料 (2,200円)** が必要となります。

## 土地建物評価

全国の土地建物の  
積算評価を最短3分で！

- ・不動産鑑定の比準表で算定根拠もクリア！
- ・地価公示表の価格推移グラフを最大5年表示



## マンション評価

全国の間譲マンションの  
価格査定を最短1分で！

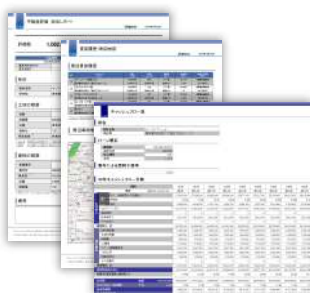
- ・統計手法+販売事例考慮で正確評価
- ・売買、賃貸データなどの根拠資料も充実



## 収益評価 (一棟)

全国の収益物件の  
収益評価を最短3分で！

- ・一般に入手困難な空室率は、「TVR」を採用
- ・物件に応じた賃料収入や運営費用利回りなど自動判定



## 土地情報レポート

地盤・浸水・土砂災害などの  
リスク評価をイラスト付レポートで！

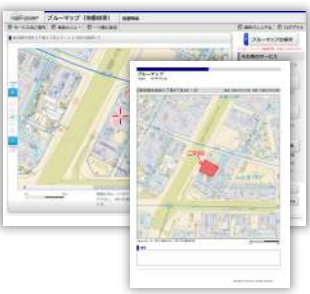
- ・自然災害ハザードを分かりやすく説明！



## ブルーマップ閲覧

地番しか分からず、場所  
特定に困っていませんか？

- ・登記地番や住居表示だけでなく居住者名や郵便番号による検索可能！



## 路線価・住宅地図

住宅地図と広域地図に  
不動産情報を付加した  
レポートが作成可能！

- ・都市計画図や公示地、基準地などの事例を付加することが可能！



都市計画図閲覧については、一般社団法人土地情報センターの許諾を受けて掲載しております。  
地図データについては、株式会社ゼンセンの許諾を受けております。(許諾番号：Z1110第034号)  
提供する地図の作成にあたっては、国土地理院長の承認を得て同院発行の2万5千分の1地形図を使用しています。(承認番号：平246機使、第244-035号)

お申込み方法や各種サービス詳細は、裏面をご確認ください！

# お申し込み方法

**Step 1** 下記ページ専用フォームに必要事項をご入力の上、お申し込みください

<https://corporate.tas-japan.com/znt/>

- ・インターネットブラウザのアドレスバーに直接入力してください。
- ・右記QRコードからもアクセス可能です。



**Step 2** 弊社よりお申し込みメールアドレス宛に、電子契約書を送付いたします

**Step 3** 電子契約書の内容をご確認いただき、ご署名をお願いいたします

**Step 4** ご契約締結後、ID・PWとご利用開始日をご連絡いたします

## サービス一覧・料金

名称	税込料金	備考
土地建物評価	3,300円	評価額、概要、土地比準表、土地建物価格、事例一覧、事例プロット図、価格推移グラフ、住宅地図等
マンション評価	2,200円	評価額、概要、販売・賃貸履歴、周辺事例、エリア市場動向グラフ
収益評価（一棟）	6,600円	評価額、概要、運営収入、運営費用、還元利回り、周辺賃貸履歴、周辺地図、住宅地図等
賃料査定	3,300円	市場賃料査定結果、周辺賃貸住宅賃料水準、マーケット分析、基本統計量、賃貸履歴、周辺地図等
ブルーマップ	550円	ブルーマップの閲覧
土地情報レポート（フルレポート版）	11,000円	調査対象地の地盤リスクに関する情報を掲載したレポート
土地情報レポート（概要版）	3,300円	上記のフルレポート版から主な情報を抜粋した概要版レポート
基本レポート（路線価なし）	330円	住宅地図（路線価なし）、広域地図（1km・2km、5km、14km）
基本レポート（路線価あり）	330円	住宅地図（路線価あり）、広域地図（1km、2km、5km、14km）
基本レポート（路線価あり）+都市計画図	550円	住宅地図（路線価あり）、広域地図（1km、2km、5km、14km） 都市計画図
基本レポート（路線価あり）+都市計画図+事例	880円	住宅地図（路線価あり）、広域地図（1km、2km、5km、14km） 都市計画図（500m、1.2km、2km、4km）、事例
登録料金	2,200円	ID発行の登録料 一般社団法人 全国不動産協会会員様には、特別料金でご提供します。
基本料金（月額）	0円	一般社団法人 全国不動産協会会員様には、基本料金無料でご提供します。
更新料（年間）	2,200円	本契約は1年間有効です。継続する場合、更新時にお支払いいただけます。

国内最大級のデータベースに基づき、様々なサービスをご提供しています。  
詳しくは、ホームページをご確認ください！

お問い合わせ

トヨタグループ

**TAS**

株式会社タス

不動産鑑定業者登録 国土交通大臣登録（5）第184号

☎ 03-6222-1023

✉ tas-marketing@tas-japan.com

ホームページから  
お問い合わせいただけます！



TAS-MAP

検索