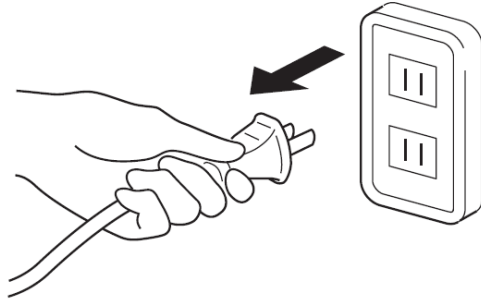


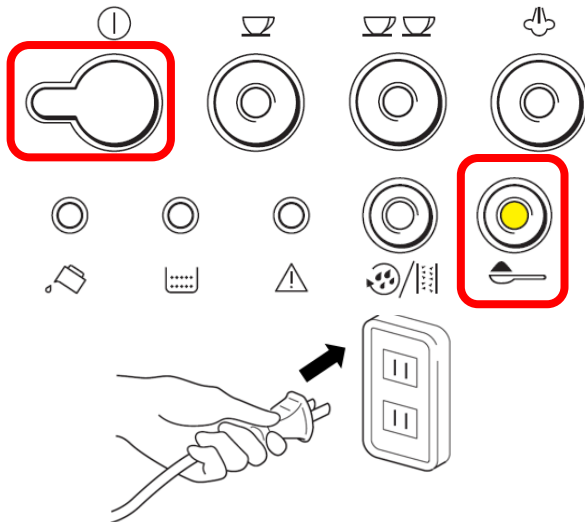


ESAM1000SJ

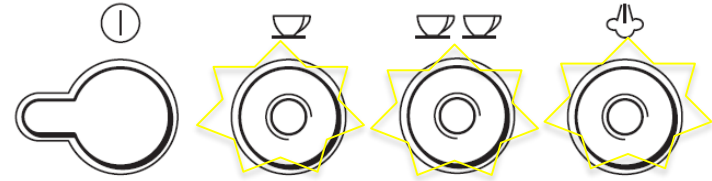
①コンセントから電源プラグを抜きます




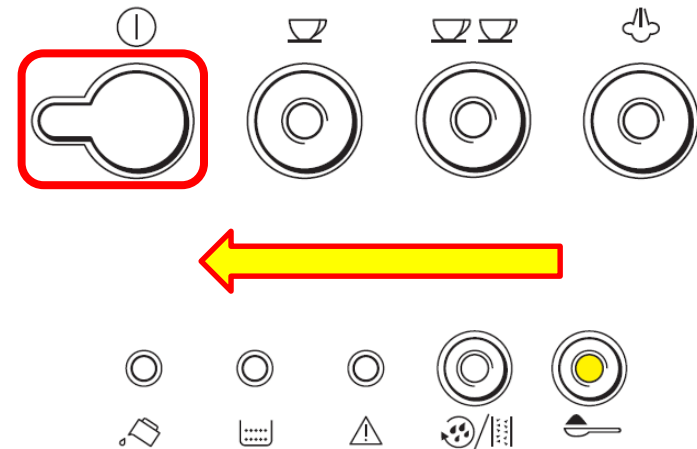
②電源ボタン  とパウダーボタン  を同時に長押ししながら、電源プラグをコンセントにさします



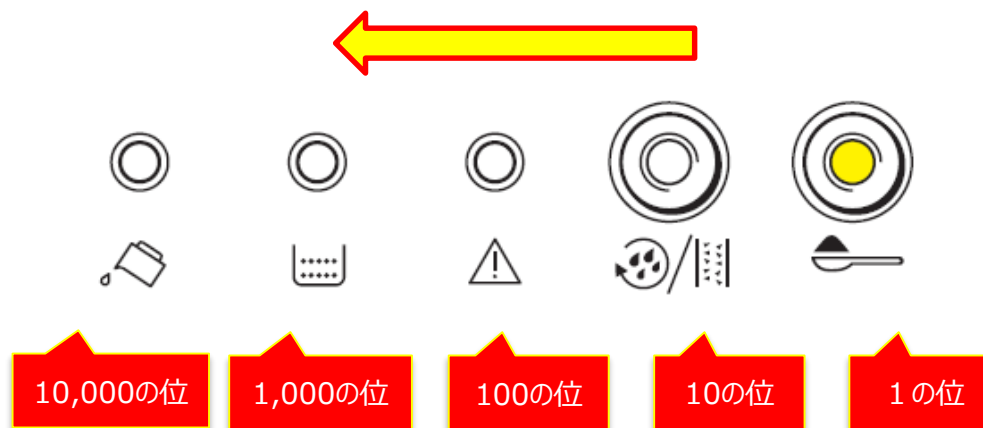
③1杯抽出ランプ、2杯抽出ランプ、スチームランプの3つが2回点滅します



④電源ボタン  を長押しすると、操作パネル下部の5つのランプが右から順次点滅します



ESAM1000SJ



※1/10/100/1,000/10,000の位に対応して、各ランプが点滅します。ランプが点滅した回数を数えることで、抽出杯数をご確認頂けます。

例) ☞ が4回、♻️/🍵 が2回、⚠️ が9回、🍵 が3回、☞ が1回 点滅した場合 = 13,924杯の抽出