

報道関係各位

2018年12月3日

株式会社コウエル

SharePoint®のデータ移行ツール販売開始 ～ オンプレミスからクラウドへのデータ移行を効率的に実現 ～

グローバル IT ソリューション企業である株式会社コウエル(本社:東京都品川区、代表取締役社長:廣瀬倫理、以下当社)は、マイクロソフト社が提供するオンプレミス環境の SharePoint から、Office 365 の SharePoint Online へコンテンツや設定情報などのデータを効率的に移行するツール「Coibumi Data Migration (以下 Coibumi DM)」を 2018 年 12 月 3 日より販売を開始します。

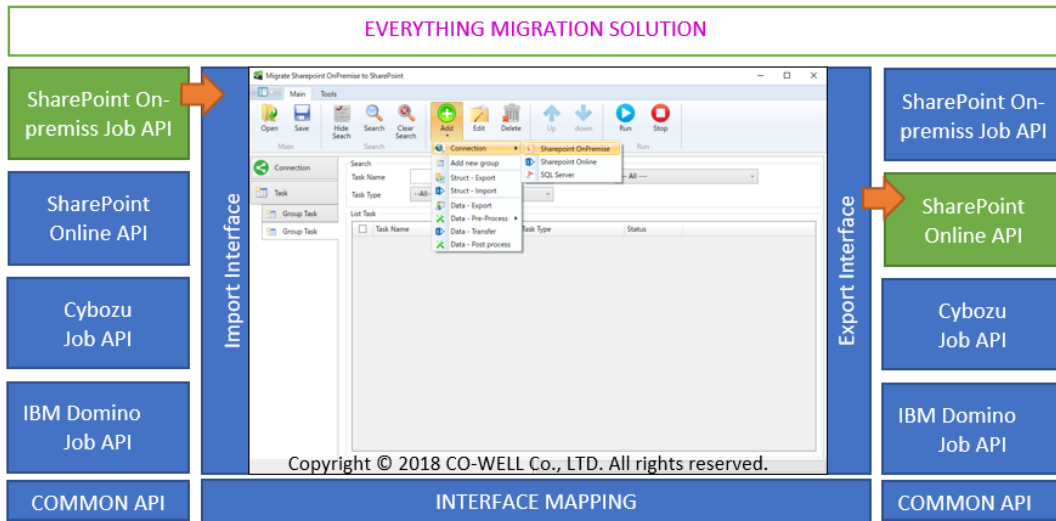
■ 開発背景と目的

当社では、近年情報系システムの開発や運用のご依頼・ご相談が増加していることを受け、ベトナムオフショア開発拠点にて、単にオフショアのエンジニアリソースを提供するだけではなく、SharePoint 開発とマイグレーション分野で、より効率的に開発・マイグレーションを行える独自開発ツール「Coibumi」(CO-WELL **Information Business Migration**)シリーズの展開を開始しました。

第 1 弾として 2018 年 9 月に、IBM/Notes のアセスメントツール「Coibumi Notes Assessment」の提供を開始し、今回、「Coibumi」シリーズ第 2 弾の製品として、昨今需要の高まっているオンプレミスからクラウドへのグループウェアの移行、オンプレミスの SharePoint Server から、クラウド環境の SharePoint Online へのデータ移行を効率的に実現する「Coibumi DM」の販売を開始します。初期バージョンでは、移行元・移行先は SharePoint から開始し、市場のニーズをみながら、将来的に移行元・移行先を他のグループウェアに拡充していく予定です。

今後も当社ではベトナムのオフショア開発拠点と、独自開発ツール「Coibumi」シリーズを活用し SharePoint 等のグループウェアの開発・データ移行コストを抑え、さらに日本法人による要件定義、移行アセスメント等の上流工程を担当することで、開発とマイグレーションを日本品質と最適なコストの両立が叶うサービスを提供します。

■ 概要図

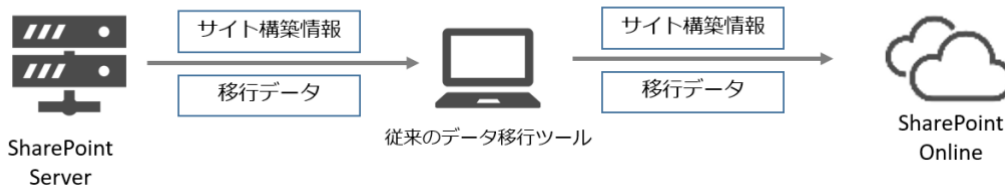


※上図は今後提供検討しているものも含まれます。

■ 従来ツールとの違いと特長

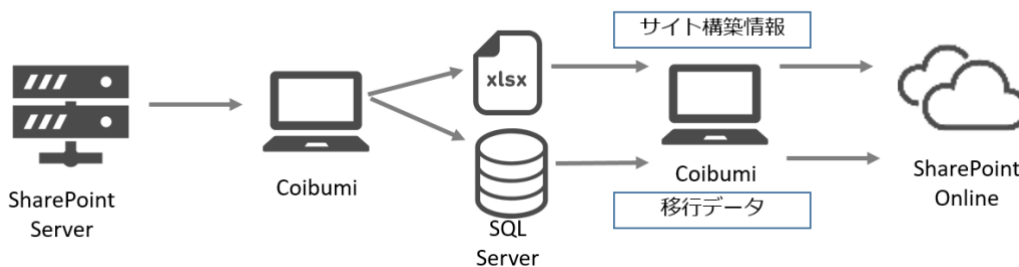
従来の移行ツールでは、サイト構成情報(サイト/リスト/フィールド、ユーザ権限等)と、移行データ(データベース情報)を抽出し、移行元から移行先へダイレクトに送信する方式でした。

<従来のデータ移行ツール>



一方、コウエルの Coibumi DM は、移行元から各種データを抽出後に、一旦サイト構築情報を Excel ファイルへ、移行するデータベース情報を SQL Server へ格納することで、移行先のサイト構築処理とデータ移行処理を別々の工程で行う方式を採用し従来のツールでは実現できなかったより柔軟なデータ移行を実現します。

<コウエルのCoibumi>



<Coibumi DM 採用後のメリット>

- 複数のフィールドを1つのフィールドに結合可能(データ処理後の移行が可能)
- 複数の SharePoint Server を1つの SharePoint Online にデータ移行が可能
- 差分移行が可能
- 移行に伴うダウンタイムの短縮

■「Coibumi DM」の特長

- ・ SharePoint Online へのデータ移行に対応
 - 移行元は SharePoint Server 2010/2013/2016 をサポート
 - サーバ、PC のどちらにもインストール可能
- ・ 豊富なデータ移行機能
 - サイトコレクション/サイト/リスト/アイテム等、任意のコンテンツレベルで移行することが可能
 - 各コンテンツの権限情報やプロパティ情報を保持して移行することが可能
 - SharePoint グループやアクセス許可レベル等、サイトの設定情報の移行が可能
 - ユーザ情報や権限情報、プロパティ情報を修正して移行することが可能
 - PowerShell による外部操作が可能
- ・ サイト構築とデータ移行の工程を分離したフローを実現
 - 複数の SharePoint Server を1つの SharePoint Online にデータ移行が可能
 - 複数のフィールドを1つのフィールドに結合可能(データ処理後の移行が可能)
 - 差分移行が可能
 - 移行に伴うダウンタイムの短縮

■仕様

1. 動作環境

- OS : Windows7、8、10、Windows サーバ 2008/2012/2016
- .NET framework: 4.5 以上がインストールされていること
- メモリー容量 : 4GB 以上 (残り空容量)
- ディスク容量 : 20GB 以上(残り空容量)

2. 移行要件

- 移行元: SharePoint Server 2010/2013/2016
- 移行先: SharePoint Online

※移行元/移行先環境への接続ユーザはフルコントロール権限が必要

■ サービス関連サイト

- ・Coibumi DM 紹介ページ : <https://www.co-well.jp/services/biz/data.html>
- ・SharePoint 開発・マイグレーション : <https://www.co-well.jp/services/biz/index.html>

■ 価格

製品名	価格(税別)
Coibumi Data Migration	500,000 円

以上

【株式会社コウエル】

当社は、オフショア開発をコア事業としたグローバル IT ソリューション企業です。インフラからアプリケーション、テスト、クラウドインテグレーションまでカバーするフルスタック型サービスを提供するとともに、IT 部門最適化、アジア進出支援などのコンサルティング事業の他、アジア現地向けのシステム開発などを展開しています。ベトナムのハノイならびにダナンのオフショア開発拠点(有限会社コウエル アジア)は、経験豊富な技術者を中心に約 450 名超のスタッフで運営され、グローバルな技術力を提供し、お客様の成長をサポートいたします。

会社名	株式会社コウエル(英文表記: CO-WELL Co., LTD.)
所在地	東京都品川区東品川 2-2-28 Tビル 8 階
代表者	代表取締役社長 廣瀬 倫理
URL	https://www.co-well.jp/
事業内容	■IT コンサルティング ■各種システム及びアプリ開発 ■オフショア開発 ■ベトナム進出支援サービス ■クラウドインテグレーション ■ソフトウェア・テストサービス

<本リリース、サービスに関するお問合せ先>

株式会社コウエル

TEL: 03-5783-4511

E-mail: info@co-well.jp

※Microsoft、SharePoint は、米国 Microsoft Corporation の米国、日本およびその他の国における登録商標または商標です。

※記載されている会社名、製品名は、各社の登録商標または商標です。