

深圳检测中心 电子显微镜介绍



(一般财团法人)

日本纤维制品品质技术中心

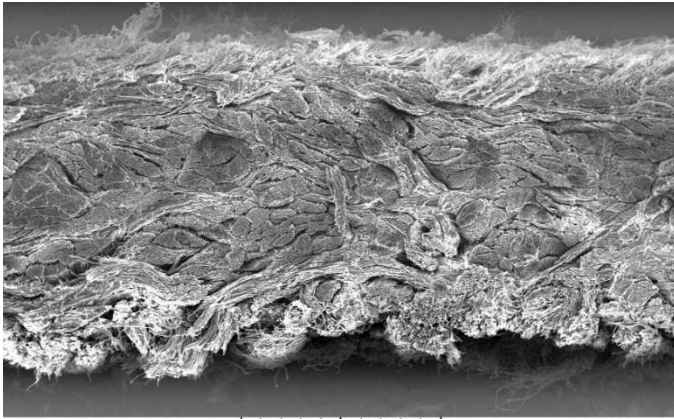
～ QTEC深圳检测中心引进电子显微镜设备～

使用电子显微镜，可进行以下测试。

并且，由于设备已引进中国国内，测试交期将会缩短。

- 皮革鉴别测试(牛皮，猪皮等类别的检测)
- 纤维的截面观察(纤维截面异形度检测，复合纤维的构造检测)
- 纤维直径的测定
- 霉菌，花粉等附着物的放大观察。
- 其他各种物质表面形状的放大图像(最大倍率60000倍)等

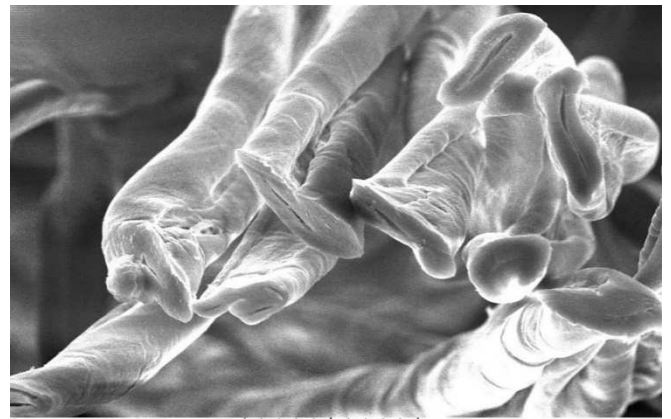
皮革鉴别测试



2020.06.12 11:02 15 kV 0 x30 High Vacuum 1 mm SE Sians

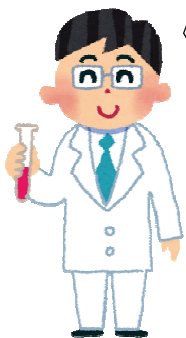
二层牛皮图像

纤维的截面观察



2020.06.24 15:00 15 kV 0 x1.30K High Vacuum 300 um SE Sians

棉纤维的截面图



除上述测试外，其他使用电子显微镜进行的测试，也能随时满足您的需求。



咨询处

(一财)日本纤维制品品质技术中心

深圳检测中心(MSX-QTEC)

负责人：庄

地址：中国广东省深圳市文锦南路1001号 粤运大厦802室

TEL: +86-755-6162-3133

e-mail: shenzhen@qtec.or.jp