

# 深圳試験センター 電子顕微鏡導入のご案内



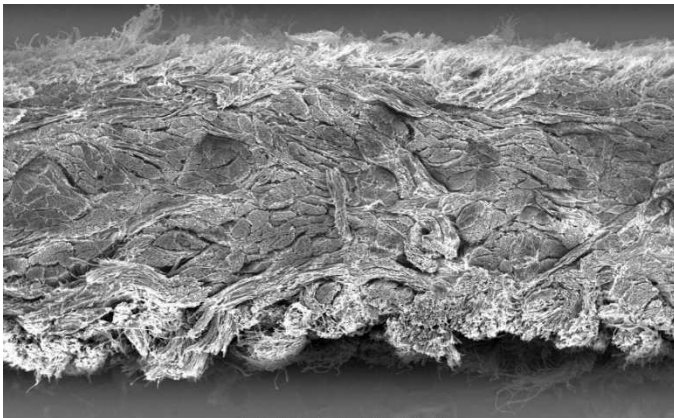
一般財団法人  
日本繊維製品品質技術センター

～QTEC深圳試験センターに電子顕微鏡を導入しました～

電子顕微鏡を用いると以下のような試験が可能となります。  
また、中国国内に導入することにより、納期短縮が可能となりました。

- ・皮革鑑別試験(牛革、豚革などの種別の確認)
- ・繊維の断面観察(異形断面糸の断面確認、複合繊維の構造確認)
- ・繊維直径の測定
- ・カビ、花粉等の付着物の拡大観察
- ・その他、様々な物の表面形状の拡大撮影(最大倍率60000倍)  
など

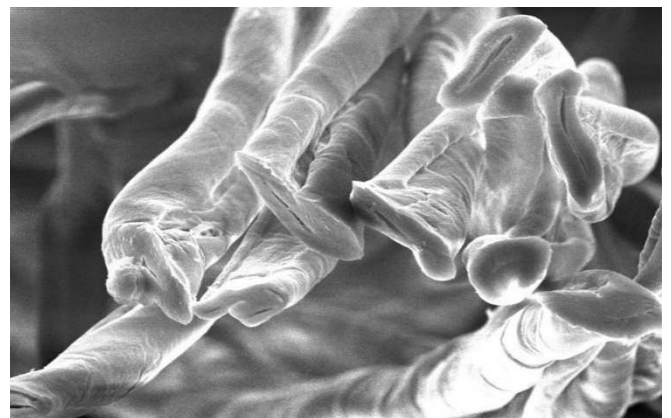
## 皮革鑑別試験



2020.06.12 11:02 15 kV 0 x30 High Vacuum 1 mm SE Sinos

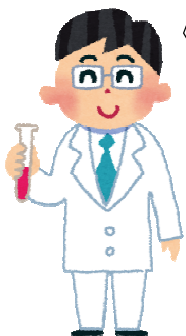
上記は、床革(牛革)の写真です

## 繊維の断面観察



2020.06.24 15:00 15 kV 0 x1.30K High Vacuum 300 um SE Sinos

上記は、綿繊維の断面写真です



上記以外でも、電子顕微鏡を活用した試験をご依頼いただければ、いつでもご要望にお答えします。



## お問い合わせ先

(一財)日本繊維製品品質技術センター  
深圳試験センター(MSX-QTEC)

担当: 中出(なかで)  
庄(ショウ) 日本語対応可

住所: 中国広東省深圳市文錦南路1001号 粵運大厦802室  
TEL: +86-755-6162-3133  
e-mail: [shenzhen@qtec.or.jp](mailto:shenzhen@qtec.or.jp)