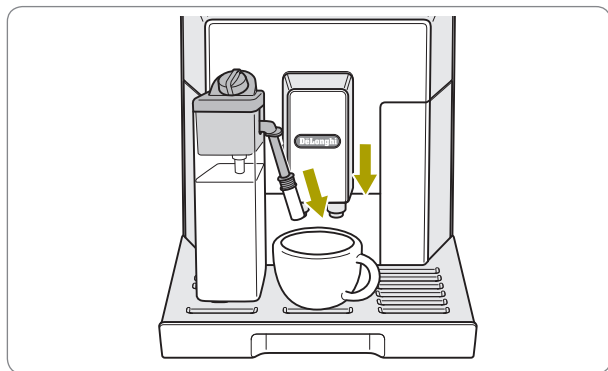


カプチーノを抽出する(つづき)

カプチーノの定量設定

牛乳とコーヒーの抽出量を変更するには実際に牛乳とコーヒーを抽出しながら、抽出量を設定します。

- 1 カップを置き、ミルクノズルと抽出口を下げてカップに近づける



- 2 ディスプレイに「リョウセツテイ ミルク」と表示されるまで、**CAPPUCCINO** を押し続ける

牛乳の抽出が始まります。



※牛乳は1回あたり250mL以上抽出しないでください。

- 3 お好みの量の牛乳が抽出されたところで、再度 **CAPPUCCINO** を押す

牛乳の抽出が止まり、抽出量が設定され、コーヒーの抽出が始まります。



- 4 お好みの量のコーヒーが抽出されたところで、再度 **CAPPUCCINO** を押す

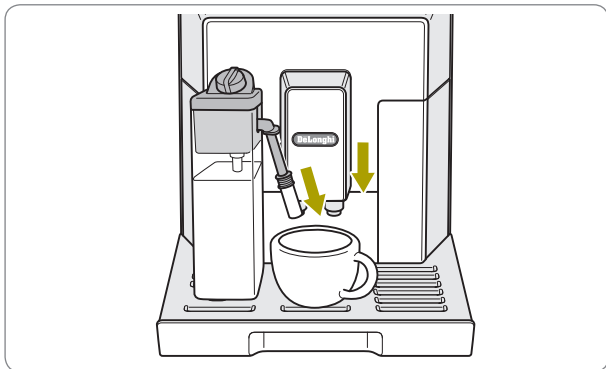
コーヒーの抽出が止まり、抽出量が設定されます。

※カプチーノの定量設定をした後は、毎回必ずミルクノズルの洗浄をしてください。(17 ページ)

ミルクメニューの定量設定

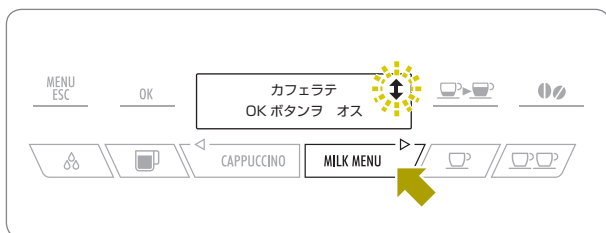
牛乳とコーヒーの抽出量を変更するには実際に牛乳とコーヒーを抽出しながら、抽出量を設定します。

- 1 カップを置き、ミルクノズルと
抽出口を下げ、カップに近づける

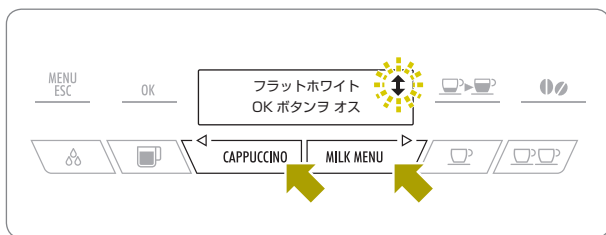


- 2 **MILK MENU** を押す

※キャンセルする場合は **MENU ESC** を押します。



- 3 **CAPPUCCINO** または **MILK MENU** を押して、
抽出量を変更したいメニューを
表示する



- 4 ディスプレイに「リョウセッテイ
ミルク」と表示されるまで、
OK を押し続ける

牛乳の抽出が始まります。



※牛乳は1回あたり250mL以上抽出しないでください。

- 5 お好みの量の牛乳が抽出された
ところで、再度 **OK** を押す

牛乳の抽出が止まり、抽出量が設定され、
コーヒーの抽出が始まります。



※ミルクの場合は手順 5 で定量設定が完了します。

- 6 お好みの量のコーヒーが抽出された
ところで、再度 **OK** を押す

コーヒーの抽出が止まり、抽出量が設定
されます。

※ミルクメニューの定量設定をした後は、
毎回必ずミルクノズルの洗浄をしてください。
(17 ページ)