

花粉リリース性試験(QTEC法)



< 特徴 >

- 淡色でも評価可能...生地の色に関わらず試験を実施することができます。
- 安定した試験結果...バラツキが小さく、再現性が高い試験方法になっています。
- 静電気を考慮...「防電加工による花粉リリース性能」を評価することができます。

A法：帯電処理あり、B法：帯電処理なし

< 試験概要 >

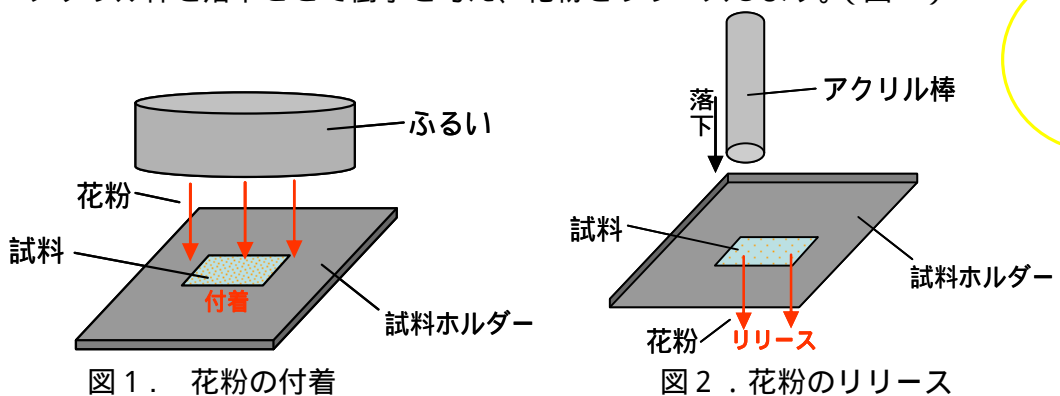
花粉を付着させた試料に衝撃を与え、脱落した花粉の数から生地の花粉リリース性能を評価します。

・花粉付着方法

一定の高さから“ふるい”を用いて試料の上に花粉を降らせ、付着させます。(図1)

・花粉のリリース方法

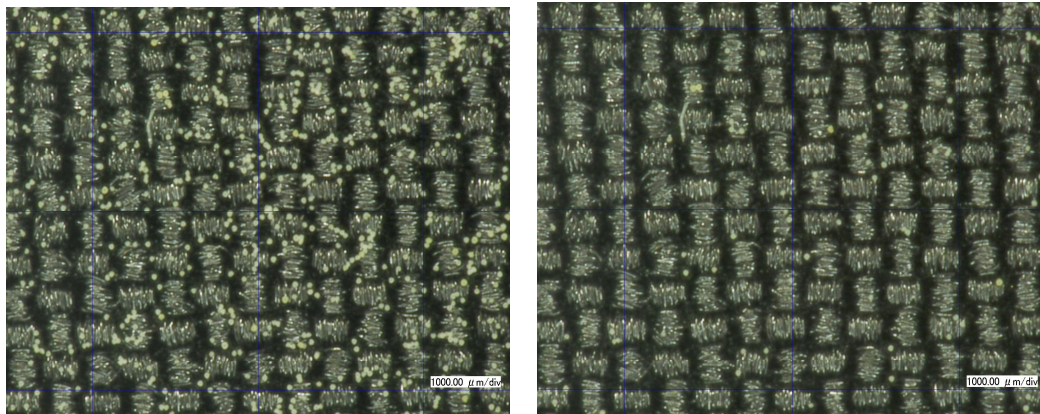
試料裏面へ亚克力棒を落下させて衝撃を与え、花粉をリリースします。(図2)



・評価方法

リリース前後の花粉の数から減少率を求め、生地の花粉リリース性を評価します。(図3)

$$\text{花粉減少率(\%)} = \frac{\text{リリース前の花粉数} - \text{リリース後の残存花粉数}}{\text{リリース前の花粉数}} \times 100$$



リリース前

リリース後

図3. リリース前後の試験画像 (花粉減少率: 94.5%)

< 花粉リリース性の目安 >

花粉リリース性あり : 花粉減少率80%以上 (参考値)

< お問い合わせ先 >

一般財団法人日本繊維製品品質技術センター 東部事業所

TEL : 03-3666-5390 Email : toubu@qtec.or.jp