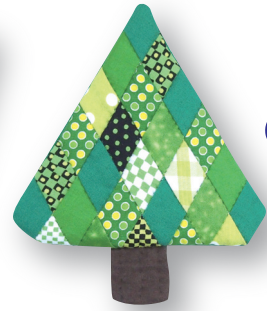


パターンスタンフ でつくる



クリスマスのオーナメント



★ブーツ

どちらかの組み合わせで作ります

ひし形(レモンスター)20mm

直角二等辺三角形20mm

正方形20mm

or

ひし形(レモンスター)30mm

直角二等辺三角形30mm

正方形30mm

出来上がりサイズ
〈約縦 16cm× 横 10.5cm〉

〈約縦 24cm× 横 15.5cm〉

★ツリー

どちらかの組み合わせで作ります

ひし形22mm

正三角形22mm

or

ひし形26mm

正三角形26mm

〈約縦 15.5cm× 横 12.5cm〉

〈約縦 24cm× 横 19.5cm〉

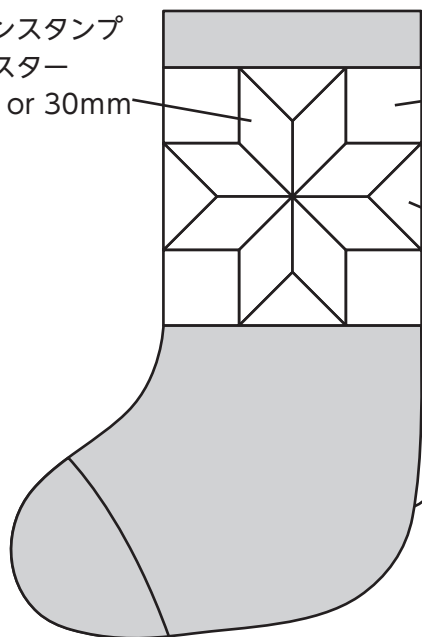
作り方

*全レシピ共通の「パッチワークの基本」を参照して作ります。

- 1 パターンスタンフと実物大型紙を使って印つけをして生地をカットし、縫いつなぎます。
(ツリーの場合は同じものを2枚、ブーツの場合は左右対称に各1枚合計2枚を作ります。)
- 2 ①の裏にキルト綿を重ね、しつけをしてキルティングをします。
- 3 ②を中表に合わせて、周囲から7mm内側を縫います。この時、返し口を5cm開けておきます。
縫い代部分のキルト綿を、縫い目の1mm外側でカットし、返し口から表に戻してまつります。
ツリーの場合は、返し口を底辺の中心にして表に戻した後、あらかじめ袋状に縫っておいた幹はさみ込みながらまつります。
- 4 吊るしたい場合は、お好みで、ひもやリボンなどをつけます。

図案

パターンスタンフ
レモンスター
20mm or 30mm

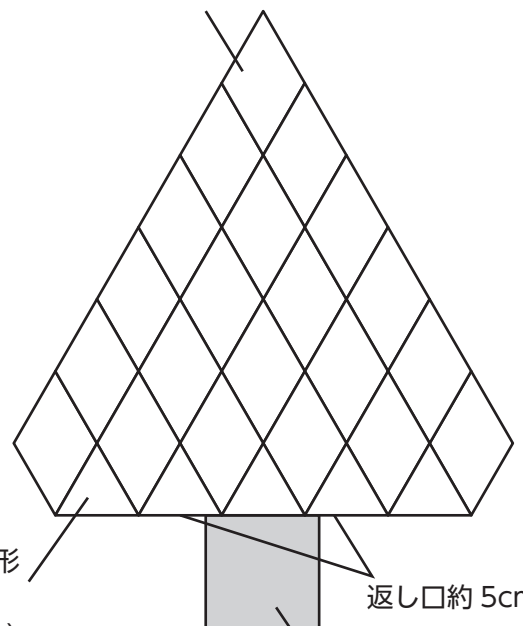


パターンスタンフ
正方形 20mm or 30mm

パターンスタンフ
直角二等辺三角形
20mm or 30mm

返し口約 5cm

パターンスタンフひし形
22mm or 26mm



パターンスタンフ正三角形
22mm or 26mm
(ひし形でも代用できます)

返し口約 5cm

幹

*図案は実物大ではありません。

指定のあるピースは、パターンスタンフを使って印つけをしてください。

グレー部分のピースは、別紙実物大型紙(ブーツ 20mm用 or 30mm用)(ツリー 22mm用 or 26mm用)をご使用ください。

指定のパターンスタンフをお持ちでない場合は、別紙実物大型紙をご使用ください。

パターンスタンピングでつくるクリスマスのオーナメント



★ツリー

*型紙で印つけする時は、すべて7mmの縫い代をつけます。

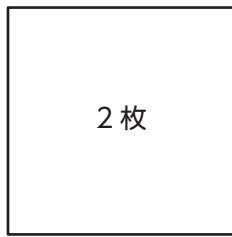


実物大型紙

22mm用

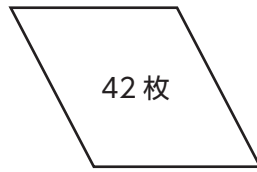
(22mmのパターンスタンピングを使用する場合)

〈幹〉

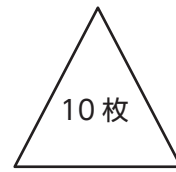


30×30mm

パターンスタンピングをお持ちでない場合は、こちらを型紙としてご使用ください。



ひし形
22mm



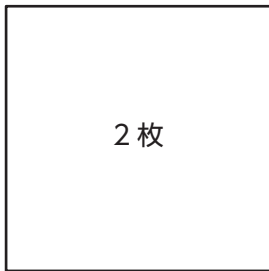
正三角形
22mm

実物大型紙

26mm用

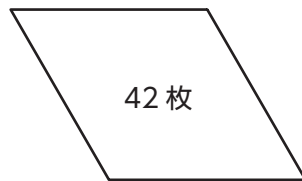
(26mmのパターンスタンピングを使用する場合)

〈幹〉



35×35mm

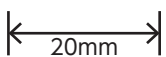
パターンスタンピングをお持ちでない場合は、こちらを型紙としてご使用ください。



ひし形
26mm



正三角形
26mm



20mm

印刷サイズ確認用

パターンスタンプでつくるクリスマスのオーナメント



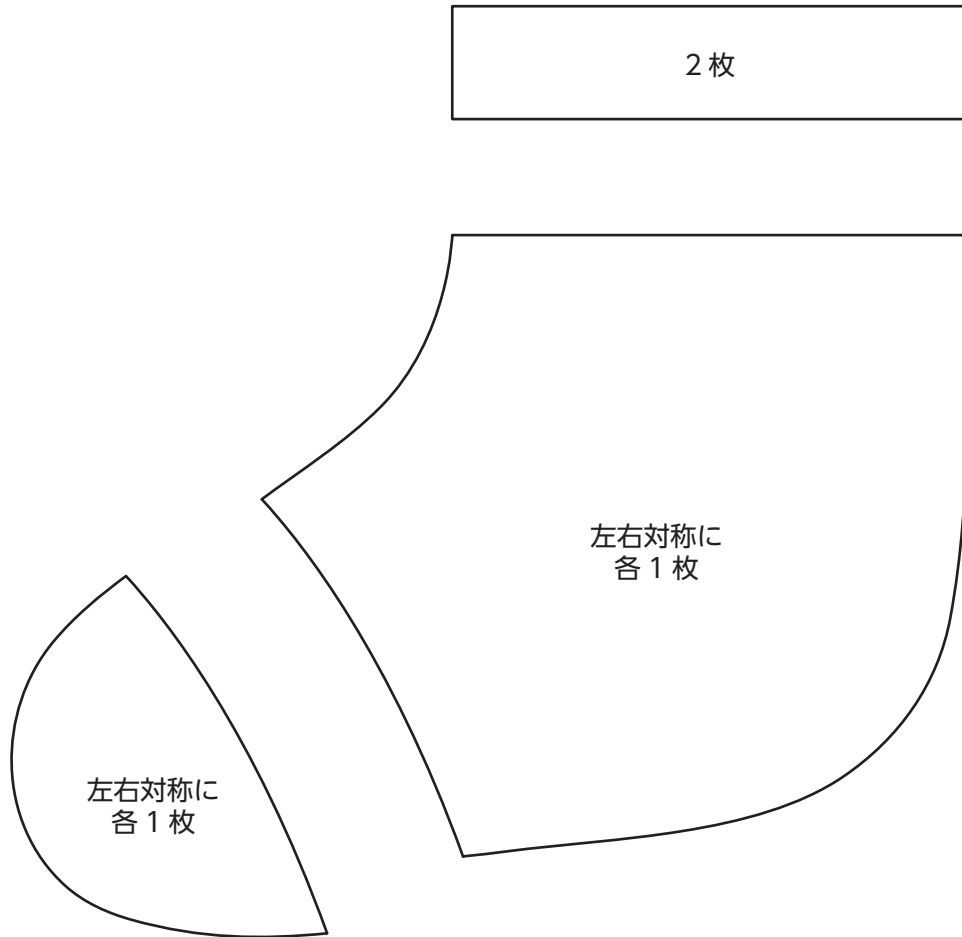
★ブーツ

*型紙で印つけする時は、すべて7mmの縫い代をつけます。

実物大型紙

20mm用

(20mmのパターンスタンプを使用する場合)



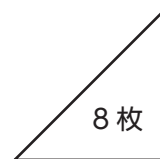
パターンスタンプをお持ちでない場合は、こちらを型紙としてご使用ください。



ひし形〈レモンスター〉
20mm



正方形
20mm



直角二等辺三角形
20mm

パターンスタンプでつくるクリスマスのオーナメント



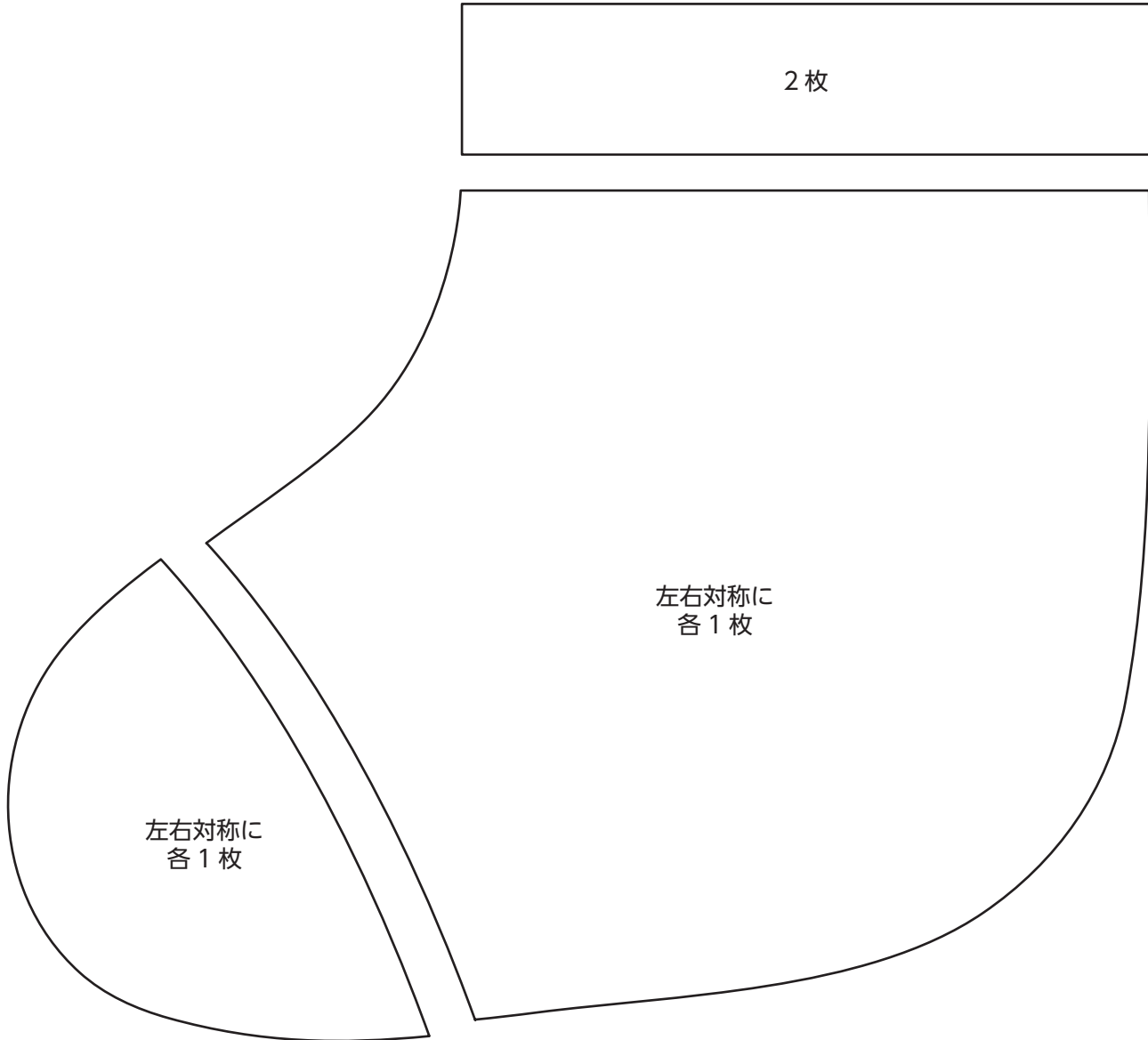
★ブーツ

*型紙で印つけする時は、すべて7mmの縫い代をつけます。

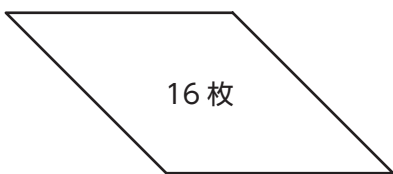
実物大型紙

30mm用

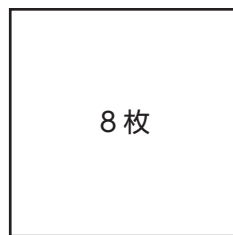
(30mmのパターンスタンプを使用する場合)



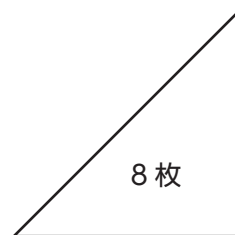
パターンスタンプをお持ちでない場合は、こちらを型紙としてご使用ください。



ひし形〈レモンスター〉
30mm



正方形
30mm



直角二等辺三角形
30mm